



29 Maggio 2012 — La Centrale Radio Operativa allestita su un furgone a causa dei danni all'edificio del Comando

*Dati sull'attività svolta
anno 2012*

Sintesi



*Ferrara
Voghiera
Masi Torello*

**Corpo Polizia
Municipale
Terre Estensi**

IL CORPO di POLIZIA MUNICIPALE di FERRARA IN CIFRE (2012)

TOTALE ADDETTI CON QUALIFICA DI POLIZIA MUNICIPALE

N. 168 [UOMINI n.83 DONNE n.85]

1 Comandante

1 Vicecomandante

1 Commissario Capo

14 Ispettori Capo

4 Ispettori

147 Agenti/Assistenti [UOMINI n.70 DONNE n.77]

TOTALE ALTRO PERSONALE N. 12

8 Operatori Comunali di Mobilità

4 Amministrativi

TOTALE ORGANICO N. 180

ORGANIGRAMMA DEL CORPO DI POLIZIA MUNICIPALE

2 Divisioni

13 Uffici/Reparti

8 Nuclei

8 Sezioni

4 Sedi (Comando centrale, Reparto Zona Centro, Reparto Zona Nord, Reparto Associazione Forese)

VEICOLI IN DOTAZIONE

- 56 biciclette
- 10 ciclomotori
- 20 motocicli
- 36 autoveicoli

STRUMENTAZIONE IN DOTAZIONE

- 2 etilometri
- 5 etilometri precursori
- 3 telelaser
- 1 autovelox

ALTRE DOTAZIONI

- 2 cavalli

557.358 km. percorsi con i veicoli di servizio (oltre a circa 35.000 km. coperti con biciclette di servizio)

ATTENZIONE: i dati successivi contenuti nell'opuscolo si riferiscono al periodo
16 dicembre 2011 - 15 dicembre 2012

INTERVENTI DI PROTEZIONE CIVILE

EMERGENZA NEVE

In occasione della nevicata che si è abbattuta anche sul territorio ferrarese nel primo bimestre dell'anno, il personale è stato impegnato secondo il 'piano neve' concordato presso la Prefettura:

Agenti impegnati n. 90

Ore straordinario 230

EMERGENZA SISMA

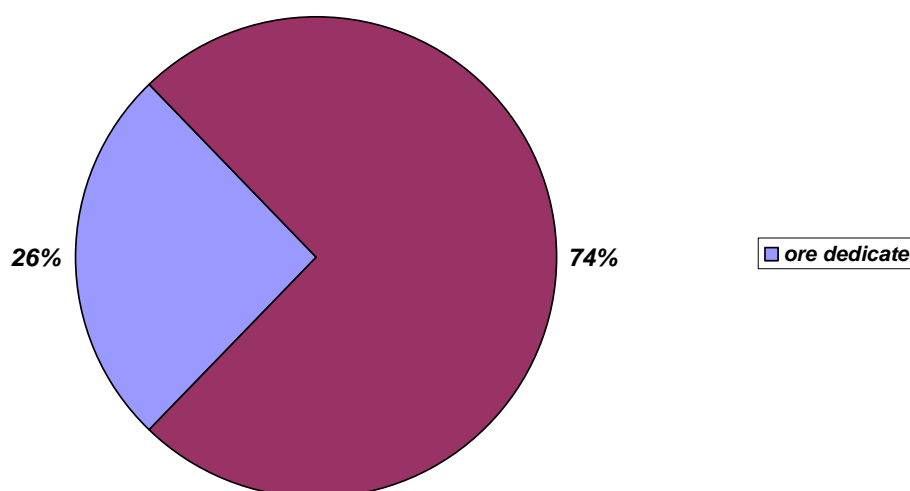
1° FASE: L'EMERGENZA

Nel periodo 20 maggio – 29 luglio gli interventi a supporto dell'attività dei VV.FF e della cittadinanza per la messa insicurezza di case, palazzi e strade, sono stati **n.338** che hanno richiesto l'impiego di **n. 433** tra Ufficiali e Agenti.

Interventi per emergenza terremoto dal 20 Maggio al 29 Luglio

	maggio	giugno	luglio	totali
interventi	234	89	15	338
Ufficiali/Agenti impiegati	255	153	25	433
ore dedicate	470	170	24	664
totale ore lavorative	1530	918	150	2598

Percentuali interventi per emergenza terremoto dal 20 Maggio al 29 Luglio



IL CENTRO DI COORDINAMENTO

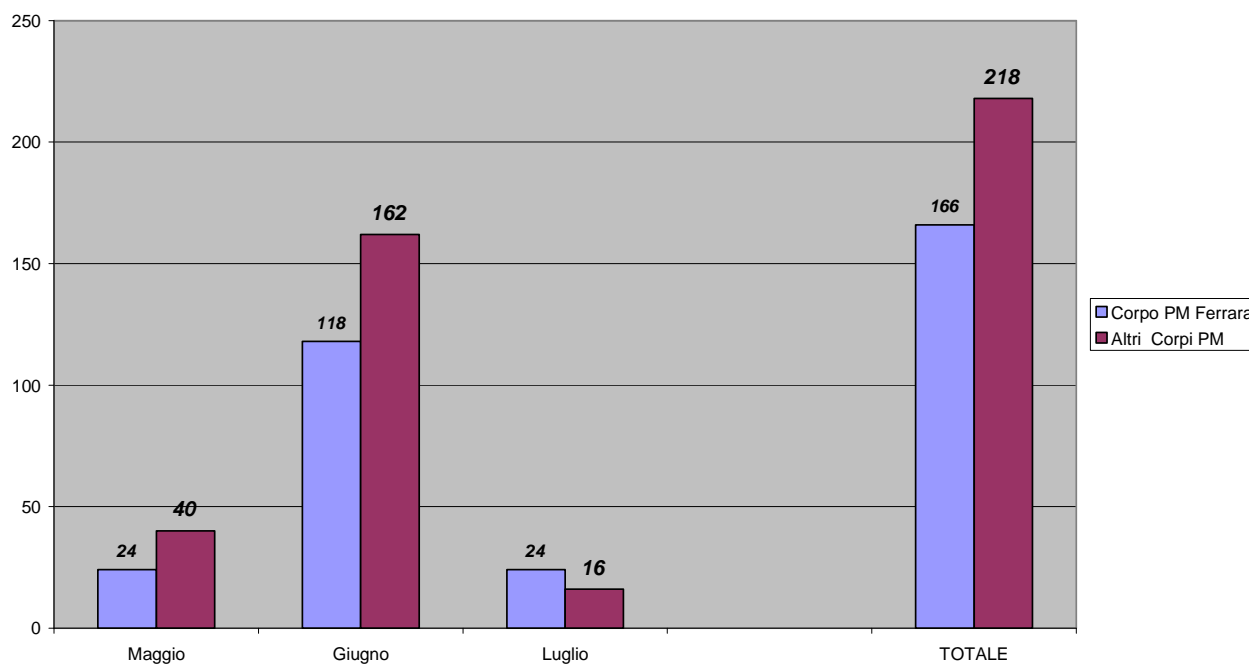
Contemporaneamente e precisamente dal giorno 26 maggio, agli Agenti di Ferrara è stato richiesto un apporto volontario per l'esecuzione di servizi in altre zone terremotate della Provincia, ma tutti i componenti del Corpo hanno garantito la propria adesione.

Si rileva inoltre che i Comandi di Polizia Municipale della Provincia di Ferrara resisi disponibili sono stati:

- Corpo Polizia Municipale Comacchio
- Corpo Intercomunale Del Delta
- Corpo Polizia Municipale Argenta
- Corpo Polizia Municipale Copparo.

SERVIZI COORDINATI A SEGUITO DELL'EVENTO SISMICO 26/05/2012 - 14/07/2012		
personale impiegato		
Mesi	Corpo PM Ferrara	Altri Corpi PM
Maggio	24	40
Giugno	118	162
Luglio	24	16
TOTALE	166	218

Servizi giornalieri coordinati dal 26/05/2012 al 14/07/2012
- personale impiegato -



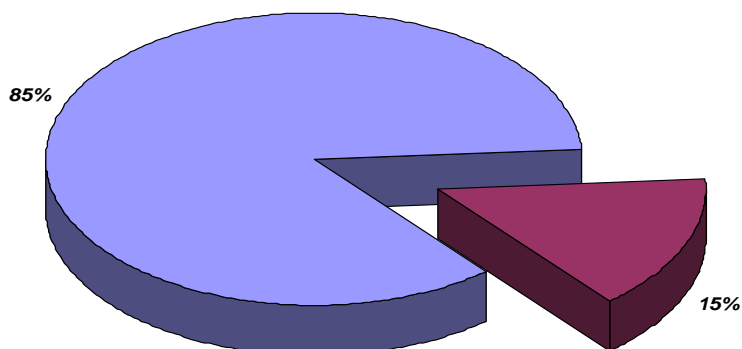
2° FASE: POST SISMA

Già dall'inizio di giugno sono pervenute dai competenti Servizi dell'Area del Territorio le prime Ordinanze contingibili e urgenti di evacuazione parziale o totale di stabili lesionati dal sisma e per i quali erano necessari lavori di ripristino.

Ogni reparto ha quindi messo in campo gran parte o tutto il proprio personale per far fronte ai numerosissimi controlli sul rispetto delle ordinanze (n.978).

Dal 1°Giugno al 25 Novembre 2012				
Impegno del Corpo PM Terre Estensi nel controllo ordinanze per il sisma				
	Totali Corpo PM Terre Estensi	Rep. Zona Centro	Rep. Zona Nord	Rep. Zona Sud
n. Agenti impiegati	47	24	11	12
ore totali in servizio	25998	11934	6228	7836
ore dedicate	3912	2508	548	856
n. Ordinanze	978	627	137	214
percentuali	15,05	21,02	8,80	10,92

Impegno del Corpo PM Terre Estensi nel controllo delle ordinanze per il sisma



Infine a titolo riepilogativo tutta l'attività condotta dalla Polizia Municipale dal 20 maggio al 25 novembre 2012 è così rappresentata:

	Interventi emergenza sisma 20 maggio 29 luglio	Coordinamento servizi P.M. 26 maggio 14 luglio	Controllo OCU 1 giugno 25 novembre	Totali
Ore dedicate	664	996	3912	5572
Numero degli interventi	338	83	978	1399
Ufficiali/Agenti impiegati	433	166	47	646

AREA I SICUREZZA STRADALE

ATTIVITA' DI POLIZIA STRADALE – SERVIZI PARTICOLARI

Servizi per la sicurezza stradale programmati eseguiti in orario diurno 07/19, n.562

Per scongiurare comportamenti particolarmente rischiosi viene predisposta una specifica programmazione di controlli eseguiti con l'ausilio di strumentazioni, quali telelaser ed etilometri.

Servizi per la sicurezza stradale programmati in orario diurno 07/19, n.60

Per scongiurare comportamenti particolarmente rischiosi sul raccordo autostradale Ferrara -Porto Garibaldi con l'ausilio di autovelox

Servizi per la sicurezza stradale d'iniziativa del personale in orario diurno 07/19,

n. 164 La strumentazione per il controllo della velocità e per il contrasto della guida in stato d'ebbrezza, viene ulteriormente utilizzata dal personale a definizione di esposti e segnalazioni o per monitorare particolari situazioni di traffico.

“Stragi del Sabato sera” servizi speciali, in orario notturno 21/03, n. 26

Per far fronte al crescente fenomeno della incidentalità causata, soprattutto nei fine settimana, dalla guida in stato di ebbrezza e dalla circolazione oltre i limiti di velocità consentita, vengono programmati servizi speciali utilizzando gli strumenti in dotazione (telelaser, etilometri, pre test).

“**Sicuri d'inverno**” controlli programmati condotti dagli agenti per riscontrare l'efficienza dei veicoli e la corretta la loro conduzione, anche con condizioni metereologiche che avverse sono stati dal 1/1/2012 al 31/12/2012. **n.557** per un totale di **n.5052** veicoli (velocipedi,ciclomotori, motocicli,autovetture,autocarri) contestando **n.82** sanzioni.

Tutela degli utenti deboli presso le scuole

Il controllo quotidiano continuativo ha interessato **n.21** plessi scolastici; quello a rotazione **n.7** per un totale di **n.6408** servizi

Tutela degli utenti deboli e circolazione dei velocipedi

Dal 2012 i servizi specifici a tutela degli utenti deboli, ciclisti e pedoni, hanno acquisito la valenza di vero e proprio progetto a cui partecipano tutti gli Agenti del Corpo, circa **n.9000** interventi.

L'attività sanzionatoria costituita da **n. 305** verbali ha prodotto un maggior rispetto delle norme del CdS a tutela degli stessi conducenti di biciclette.

Controlli sull'autotrasporto

I controlli d'iniziativa sull'autotrasporto (la mancata osservanza dei tempi di guida e di riposo, dell'eccedenza di massa, il mancato rispetto delle velocità consentite, cronotachigrafo mancante o mal funzionante ovvero irregolarità nell'uso dello stesso) hanno comportato un totale di **n.386** violazioni.

Proposte di ordinanze permanenti

Per risolvere situazioni particolari, connesse alla viabilità, i Reparti Centro Nord e Sud hanno altresì presentato al competente Servizio Mobilità **n. 45**.

ATTIVIA' SANZIONATORIA

Nel 2012 sono state accertate al solo Codice della Strada **66756** sanzioni - di cui **26.503** - accertate con 'MUSA' - con particolare attenzione alle violazioni più significative:

Articolo CdS violato	Descrizione articolo	Violazioni accertate
Art.41	Rispetto segnalazioni Semaforiche	169
Art. 80	Revisioni	574
Art. 141	Velocità accertata dagli agenti	740
Art. 142	Velocità rilevata con dispositivo telelaser	216
Art.142	Velocità rilevata con dispositivo tele laser dopo le ore 22.00	68
Art. 142	Velocità rilevata con dispositivo autovelox	693
Art. 186	Guida in stato di ebbrezza	20 Sanzione amministrativa
Art. 186	Guida in stato di ebbrezza	46 Sanzione penale
Art. 187	Guida sotto effetto di stupefacenti	1 Sanzione penale
Art.189	Omissione di soccorso	31 Sanzioni amministrative
Art.189	Omissione di soccorso	26 Sanzioni Penali
Art. 191	Precedenza pedoni	43

A complemento di quanto già riportato in materia di "Piano di Sicurezza Stradale", segnaliamo infine:

Punti patente complessivamente accertati per la decurtazione	11347
Patenti complessivamente ritirate in attività di polizia stradale	209
Segnalazioni alla Prefettura per sospensioni patenti	1053
Carte di circolazioni ritirate	10
Sequestri di veicoli	141
Fermi amministrativi	56
Veicoli rimossi	2.219

CONTENZIOSO - CODICE DELLA STRADA
--

Ricorsi: 2922 di cui:

al **Prefetto 476:** (132 da definire)-

al **Giudice di Pace 2446** :(1664 in attesa di sentenza a causa della sospensione dei termini causato dal sisma)

Rateizzazione richieste 47 per tot. 291 verbali

Transiti e soste in ZTL rilevate dagli Agenti contestualmente al funzionamento di MUSA n. 1820

INFORTUNISTICA STRADALE

Riepilogo inerente il Servizio di Infortunistica Stradale

INTERVENTI INFORTUNISTICA	Anno 2012	Anno 2011	Differenza
1) Incidenti stradali rilevati	1050	997	5,31
2) Persone coinvolte	2450	2402	1,99
3) Persone rimaste infortunate	621	635	- 4,22
4) Persone decedute	3	4	- 25,00
5) Prognosi Riservate	12	11	9,09
6) Veicoli coinvolti	1952	1870	4,38
7) Accertamenti contravvenzionali	1203	1187	- 5,34
8) Ricorsi avverso le contravvenzioni accertate	56	94	- 19,65
9) Comunicazioni per segnalaz. sospensione patente di guida	488	520	- 3,70
10) Segnalazioni per revisioni straordinarie dei veicoli	14	20	- 50,00
11) Segnalazioni per danneggiamenti	166	154	- 28,37
12) Querele ricevute e conseguenti indagini di P.G. espletate	48	60	- 21,05
13) Rilascio copie ai privati di atti inerenti gli incidenti stradali	361	446	24,23
14) Interventi su incidente con constatazione amichevole	366	380	- 6,86

Trasmissione elaborati tecnici all'Autorità Giudiziaria	31
Rilascio copie d'incidente a richiesta dei coinvolti	361

Omissioni di soccorso a carattere penale (ex art. 189 cc. 1, 6 e 7)

2012	2011	2010	2009
26	24	34	22

Incidenti stradali: danni a cose e persone

Mese	Solo danni alle cose	Lesioni		Prognosi riservata		Esito mortale		Totale incidenti	Totale infortunati		Totale coinvolti
	Tot. incidenti	Tot. inc.	Tot. feriti	Tot. incidenti.	Tot. P. R.	Tot. incidenti.	Tot. decessi		Infortunati	%	Coinvolti
Gennaio	42	42	50	0	0	0	0	84	50	26,18	191
Febbraio	36	34	32	1	1	1	1	72	34	21,12	161
Marzo	44	58	73	1	1	0	0	103	74	31,09	238
Aprile	37	43	48	0	0	0	0	80	48	27,27	176
Maggio	44	51	61	0	0	0	0	95	61	26,64	229
Giugno	31	52	56	2	2	0	0	85	58	29,74	195
Luglio	45	42	49	1	1	0	0	88	50	22,32	224
Agosto	29	46	49	1	1	0	0	76	50	29,07	172
Settembre	42	47	55	3	3	0	0	92	58	26,24	221
Ottobre	51	58	61	1	1	2	2	112	64	23,53	272
Novembre	60	50	52	1	1	0	0	111	53	20,87	254
Dicembre	30	21	20	1	1	0	0	52	21	17,95	117
Totali	491	544	606	12	12	3	3	1050	621	23,35	2450

Veicoli e Pedoni coinvolti

Mese	Velocipedi	Ciclomotori	Motocicli	Autovetture	Autocarri	Autobus	Altri Veicoli	Totali	Pedoni
Gennaio	13	5	1	109	10	1	4	143	7
Febbraio	15	1	3	96	14	2	2	133	4
Marzo	29	5	14	131	15	2	5	201	7
Aprile	28	5	8	91	10	3	1	146	5
Maggio	17	6	14	134	12	1	7	191	7
Giugno	22	7	19	94	12	0	6	160	3
Luglio	20	6	14	104	13	2	3	162	5
Agosto	22	4	17	76	10	0	5	134	3
Settembre	23	7	6	115	10	0	10	171	8
Ottobre	21	5	15	143	14	2	12	212	6
Novembre	25	4	8	142	11	3	10	203	12
Dicembre	14	0	6	62	9	1	4	96	3
Totali 2012	249	55	125	1297	140	17	69	1952	70
Totali 2011	239	40	121	1271	142	21	36	1870	71

Segnalazioni

Segnalazioni di sospensione della patente di guida	Segnalazioni di revisione straordinaria di veicoli	Segnalazione per danni al patrimonio pubblico	Segnalazioni per danni a veicoli o persone	Segnalazioni per veicoli stranieri all'Ufficio Centrale Italiano delle assicurazioni	Ritiro patenti art. 223 C.d.S.
488	14	71	95	16	33

EDUCAZIONE ALLA SICUREZZA STRADALE ED ALLA LEGALITA'

PROSPETTO RELATIVO ALLA ATTIVITA' DI EDUCAZIONE STRADALE SVOLTA DAL CORPO PRESSO SCUOLE MATERNE, ELEMENTARI, MEDIE E SUPERIORI, ANNO 2012:

<i>Ore svolte di attività di educazione stradale nelle scuole</i>	<i>181 (188 nel 2011)</i>
<i>Classi interessate</i>	<i>107 (97 nel 2011)</i>
<i>Studenti interessati</i>	<i>1951 (1958 nel 2011)</i>
<i>Operatori impiegati</i>	<i>7 (7 nel 2011)</i>

PROSPETTO RELATIVO ALLA ATTIVITA' EXTRASCOLASTICA DI EDUCAZIONE E CULTURA STRADALE SVOLTA DAL CORPO ANNO 2011:

<i>Ore svolte di attività di educazione e cultura stradale</i>	<i>24</i>	<i>(45 nel 2011)</i>
<i>Incontri pubblici organizzati</i>	<i>3</i>	<i>(5 nel 2011)</i>
<i>Partecipazione ad iniziative di sicurezza stradale</i>	<i>6</i>	<i>(10 nel 2011)</i>

- "Cattivi esempi", un messaggio sulla sicurezza stradale
- Incontri per il corretto uso della bicicletta rivolti a donne straniere.
- Interventi sulla sicurezza di ragazze e ragazzi nei percorsi casa scuola
- "History of Bike": Evento dedicato alla bicicletta. Operatori del Nucleo Educazione Stradale hanno organizzato una pista di simulazione stradale dedicata ai bambini in bicicletta
- "Ciclisti illuminati" distribuzione gratuita di catarifrangenti da parte di Operatori della FIAB coadiuvati da Agenti del Corpo

"Sbiciclata etica" percorso in bicicletta. Un'occasione per parlare di prevenzione di alcol e dipendenze, riqualificazione di zone a rischio e sicurezza stradale.

**AREA II SICUREZZA URBANA
VIGILE DI QUARTIERE
POLIZIA DI COMUNITA'
RELAZIONI COL PUBBLICO**

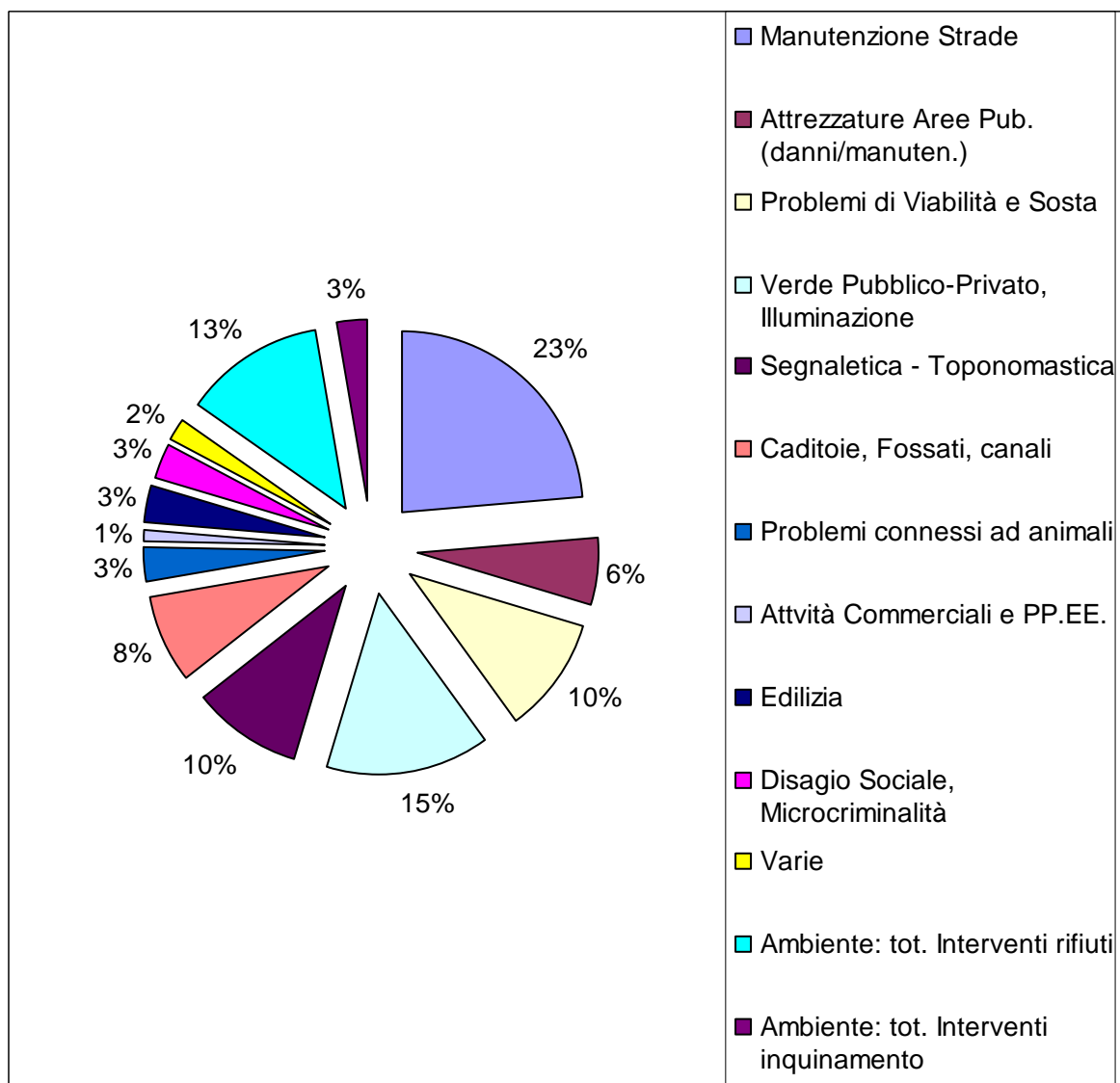
ATTIVITA' 'VIGILE DI QUARTIERE'

L'efficace intervento degli agenti con qualifica di Vigile di Quartiere e la puntuale gestione dell' Ufficio di Coordinamento ha permesso il significativo attestarsi del numero di segnalazioni evase e delle richieste, sui parametri del 2011.

Raggruppamenti Tipi Richiesta

	Richieste 2012	Evase 2012
Manutenzione Strade	925	835
Attrezzature Aree Pub. (danni/manuten.)	239	192
Problemi di Viabilità e Sosta	407	312
Verde Pubblico-Privato, Illuminazione	573	513
Segnaletica - Toponomastica	388	352
Caditoie, Fossati, canali	298	285
Problemi connessi ad animali	127	104
Attività Commerciali e PP.EE.	42	25
Edilizia	126	94
Disagio Sociale, Microcriminalità	122	71
Varie	78	62
Ambiente: tot. Interventi rifiuti	491	460
Ambiente: abbandono rifiuti	281	264
Ambiente: veicoli abbandonati (rifiuti)	114	105
Ambiente. pulizia strade-raccolta rifiuti	96	92
Ambiente: tot. Interventi inquinamento	105	74
Ambiente: inquinamento Aria	27	20
Ambiente: inquinamento Suolo	10	9
Ambiente: inquinamento Acque	10	6
Ambiente: inquinamento Acustico	58	39
Totale 2012	3921	3380
%		86,17%
Totale 2011	3848	3346
%		86,95
Totale 2010	4096	3165
%		77,00

Visualizzazione tipo di Richieste 2012

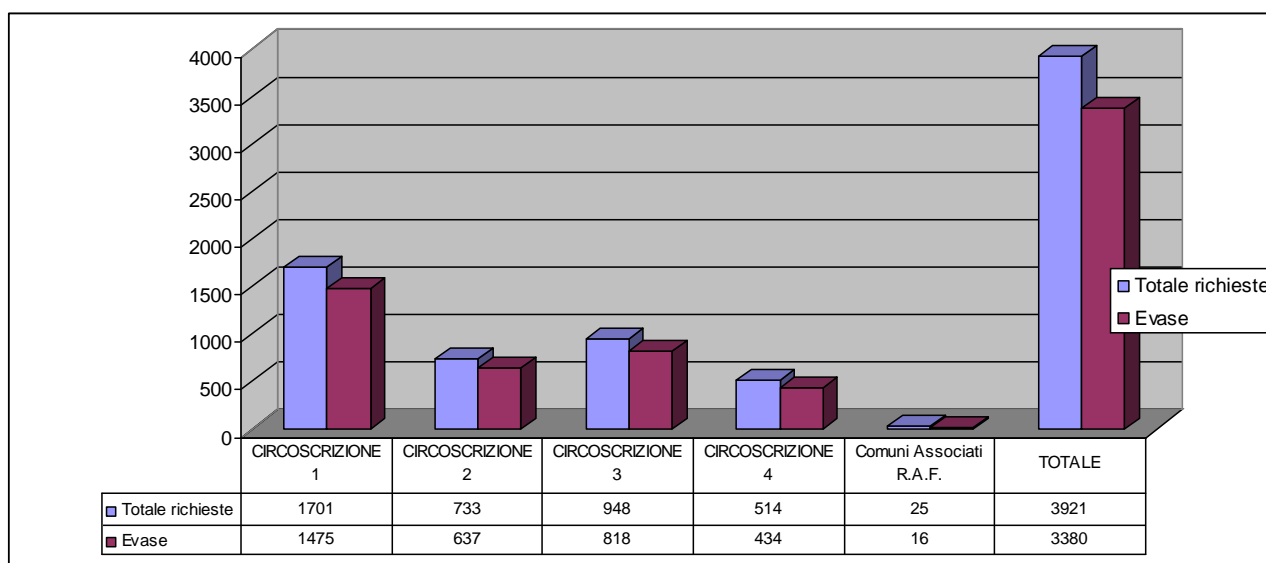


Raggruppamento per tipo di richiesta anno 2012

Manutenzione strade	23%
Attrezzature aree pubbliche (danni/manutenzione)	23%
Problemi di viabilità e sosta	10%
Verde pubblico/privato - illuminazione	15%
Segnaletica - toponomastica	10%
Caditoie, fossati e canali	8%
Attività commerciali - pubblici esercizi	1%
Edilizia	3%
Disagio, microcriminalità	3%
Ambiente: totale interventi rifiuti	13%
Ambiente: totale interventi inquinamento	3%
Varie	2%

SEGNALAZIONI ANNO 2012 RAGGRUPPATE PER CIRCOSCRIZIONE

Circoscrizioni	Totale Richieste	Evase
CIRCOSCRIZIONE 1	1701	1475
CIRCOSCRIZIONE 2	733	637
CIRCOSCRIZIONE 3	948	818
CIRCOSCRIZIONE 4	514	434
Comuni Associati R.A.F.	25	16
TOTALE	3921	3380



Fonte di provenienza della segnalazione

ANNO 2012

Iniziativa del Vigile	1640
Modulo Compilato in Strada	614
Telefonata	212
C.R.O.	741
URP - P.M.	186
Segreterie di Zona	123
Lettera	128
Posta Elettronica	127
Modulo Compilato in Ufficio	53
Fax/Posta Elettronica	71
Esposti/Lettere	24
Accesso Atti	2
"Occhi sulla Città"	0
Sportello del Sindaco	0

3921

ANNO 2011

Iniziativa del Vigile	1499
Modulo Compilato in Strada	630
Telefonata	559
C.R.O.	353
URP - P.M.	224
Segreterie di Zona	179
Lettera	97
Posta Elettronica	86
Modulo Compilato in Ufficio	77
Fax/Posta Elettronica	69
Esposti/Lettere	33
Accesso Atti	26
"Occhi sulla Città"	15
Sportello del Sindaco	1

3848

LA SICUREZZA URBANA

ATTIVITA' SVOLTA A FERRARA NELLA ZONA STAZIONE - GRATTACIELO NEL PERIODO 1 GENNAIO - 31 DICEMBRE 2012

CORPO DI POLIZIA MUNICIPALE

Mese	Controlli diurni	Controlli turno 19/01	Veicoli controllati	Violazioni al C.d.S.	Contatti Vigile di Quartiere	Rilievi sinistri stradali	Controlli di Polizia Commercial e	Attività Commerciali Pubblici Esercizi	Sanzioni elevate	Controlli prostituzione	Operatori intervenuti
Gennaio	16	14	96	7	13	8	56	11	0	14	60
Febbraio	15	21	265	2	10	9	49	15	0	30	72
Marzo	12	20	242	5	18	7	67	18	1	15	44
Aprile	10	29	295	6	24	9	57	41	2	29	78
Maggio	17	14	35	1	19	10	62	32	0	14	62
Giugno	15	13	28	0	19	11	29	12	0	13	56
Luglio	13	15	67	3	19	12	47	7	2	18	56
Agosto	15	21	194	6	20	4	53	39	2	21	72
Settembre	26	29	423	24	20	11	109	27	0	29	110
Ottobre	15	8	73	27	32	9	101	57	3	13	56
Novembre	17	7	122	17	25	11	83	56	0	28	48
Dicembre	9	16	91	11	18	4	64	36	0	26	50
TOTALI	180	207	1931	109	237	70	777	351	10	250	764

MONITORAGGIO PROSTITUZIONE

O.S. 76406/2012

altri luoghi di monitoraggio prostituzione

Vie / Piazze	23 ott 6 nov	7 nov 21 nov	Vie / Piazze	23 ott 6 nov	7 nov 21 nov
San Giacomo	38	44	Via Saragat	4	5
P.le Castellina	13	20	Via A. Ducale	2	
P.le Stazione	15	13	Via Ferraresi	20	14
V.le Costituzione	4	5	Via della Fiera		1
Via Felisatti		3	Via Beethoven	23	16
Via Battisti			Via Chailly	3	1
Via Sauro	6	6	Via Veneziani	26	46
P.tta Toti	1	5	P.zzo degli Specchi	2	6
Via Ticchioni	4	7	Via Albinoni		3
P.tta Rizzieri	1	5	Via Wagner	26	27
C.so Piave	8	11	Via Gen. U. Malagù		6
			Via Dotti		2
aree pubbliche vicinali		2	aree pubbliche vicinali	9	
tot	90	121		115	127

205 totale in città dal 23/10 al 6/11

248 totale in città dal 7/11 al 21/11

prime due settimane	grattacielo	43,40%	Via bologna	56, 60%
seconde due settimane	grattacielo	48,70%	Via bologna	51,30%

CONTROLLI NEI PARCHEGGI

Al fine di contrastare la presenza dei parcheggiatori abusivi ed attività illecite nelle aree del centro storico adibite a parcheggio sono stati posti in essere:

controlli diurni – tutti i giorni

controlli notturni – n. 304

sanzioni - n. 6

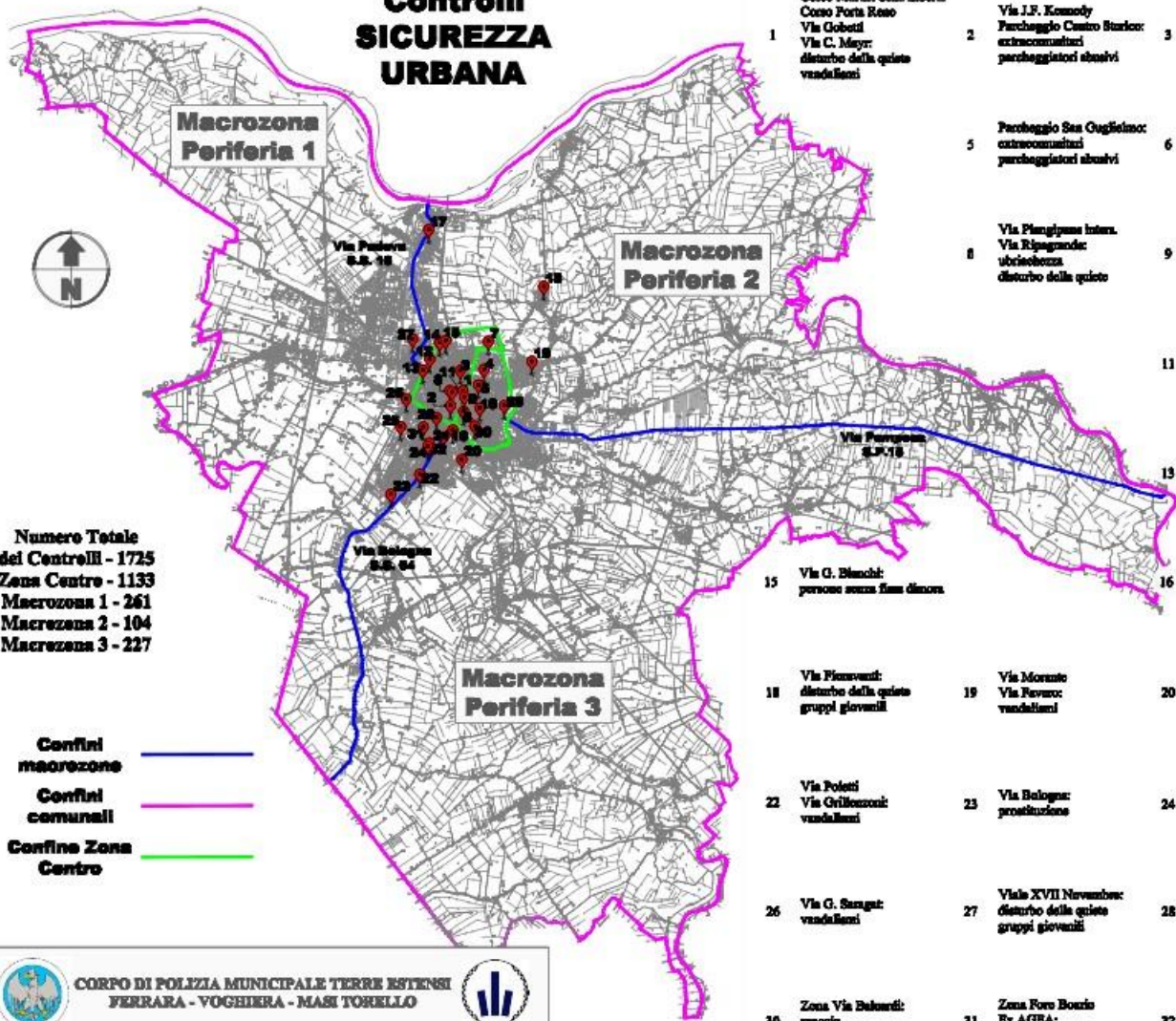
CONTROLLI per la SICUREZZA URBANA in orario serale e notturno

Il particolare progetto sulla sicurezza urbana è stato sviluppato attraverso la suddivisione del territorio comunale in quattro macroaree costituite dalla zona centro, macrozona 1, macrozona 2, macrozona 3, che attraverso la mappatura del territorio ha permesso d'individuare le maggiori criticità calibrarne i controlli:

vie Sauro, Ticchioni, Mameli, Piave, ecc. piazza Castellina e via Battisti	prostituz. spaccio	156
Rizzieri, Medaglie Oro, G.Bianchi, Lana, Specchi, Ariostea	persone senza fissa dimora (clochard)	25
VIA Risorgimento e limitrofe	gruppi giovanili	52
Mercato Cavalli, Kennedy, San Guglielmo, Baluardi, ex MOF	extracomunitari parcheggiatori abusivi	304
Piazzetta Colomba P.zz San Niccolò	ubriachezza molesta e feste su area pubblica	2
Via Saragat	vandalismi	3
Vie Bologna, Malagù, Bagni	danneggiamenti veicoli	48
Vie Poltronieri, Poletti, Grillenzoni, Dotti, Malagù		139
Via Albinoni e zone via Bologna	prostituzione	152
Vie Deportati Ebrei - Tito Speri	vandalismi	7
Via Gobetti	vandalismi	280
Via Mayr via delleVolte		
Via C. Tura - B. Tisi Garofalo	vandalismi	5
P.zza Ariostea	vandalismi	57
Parco Pareschi	Controllo tensostrutture Università	49

Via Carbone	furti velocipedi	48
Vie Saraceno, Fondobanchetto	avventori di bar :ubriachezza e schiamazzi	10
Via Verga - Krasnodar	avventori di bar :ubriachezza e schiamazzi	38
Via porta Catena, Giraldi, Mura Porta Po	microcriminalità vandalismi bullismo	154
Via Bologna, Mambro	avventori di bar :ubriachezza e schiamazzi	32
Via Fioravanti	Disturbo di gruppo giovanile	26
via Pasega - Bologna	Senzatetto che bivaccano in via Bologna - Passega in auto	19
area Rivana	Senza tetto che bivaccano la domenica pomeriggio	15
Vie Morante, Favero	Vandalismi	26
XVII Novembre	Disturbo di gruppo giovanile	2
Sottomura via Bologna - Bartoli	Vandalismi	23
Vie Pescheria Vecchie San Romano	avventori di bar :ubriachezza e schiamazzi	12
Via Putinati	Senzatetto in Area ex Ippodromo	17
Rampari Di Belfiore	senzatetto nel Torrione Barco	22
Galleria Matteotti	disturbo alla quiete gruppi giovanili	
Vie Piangipane, Ripagrande, Garibaldi	ubriachezza molesta e feste su area pubblica	2

Controlli SICUREZZA URBANA



Numero Totale
dei Controlli - 1725
Zona Centro - 1133
Macrozona 1 - 261
Macrozona 2 - 104
Macrozona 3 - 227

Confini
macrozone ————
Confini
comunali ————
Confine Zona
Centro ————



CORPO DI POLIZIA MUNICIPALE TERRE ESTENSI
FERRARA - VOGHERA - MASI TORELLO



- | | | | | | | | |
|----|--|----|---|----|---|----|--|
| 1 | Corso Martiri della Libertà
Corso Porta Rosso
Via Gobetti
Via C. Meyer:
disturbo della quiete
vandali | 2 | Via J.F. Kennedy
Parcheggio Centro Storico:
extracomunitari
parcheggiatori abusivi | 3 | Via Cosimè Turra
Via B. Tisi da Garofalo:
vandali | 4 | Zona Piazza Ariostea:
disturbo della quiete
vandali |
| 5 | Parcheggio San Guglielmo:
extracomunitari
parcheggiatori abusivi | 6 | Via dei Baluardi
Ex Mercato Cavalli:
extracomunitari
parcheggiatori abusivi | 7 | Rampari di Belfiore
Torione Barco:
persone senza fissa dimora | | |
| 8 | Via Piangipane Intera.
Via Ripagnotte:
ubriachezza
disturbo della quiete | 9 | Via San Romano:
ubriachezza
disturbo della quiete | 10 | Via Saccano Intera
Via Fondobanchetto:
ubriachezza
disturbo della quiete | | |
| | | 11 | P.ta Colomba
P.ta San Nicolò:
disturbo della quiete
vandali | 12 | Zona Stazione e
giardino:
spaccio
microcriminalità
prostituzione | | |
| | | 13 | P.ta Rizzieri:
persone senza fissa dimora | 14 | Zona Via Croboni:
spaccio
microcriminalità
prostituzione
vandali | | |
| 15 | Via G. Bianchi:
persone senza fissa dimora | 16 | Via O. Putinati
(Appedrono):
persone senza fissa dimora | 17 | Via Risorgimento:
disturbo della quiete
gruppi giovanili
spaccio | | |
| 18 | Via Fianonati:
disturbo della quiete
gruppi giovanili | 19 | Via Morante
Via Favaro:
vandali | 20 | Area Rivani:
persone senza fissa dimora | 21 | Via Polotti
Via Grillenzoni:
vandali |
| 22 | Via Polotti
Via Grillenzoni:
vandali | 23 | Via Bologna:
prostituzione | 24 | Via Bologna Intera.
Via Mantova:
disturbo della quiete
ubriachezza | 25 | Via Verga Intera.
Viale Krumpholtz:
disturbo della quiete
ubriachezza |
| 26 | Via G. Saragat:
vandali | 27 | Viale XVII Novembre:
disturbo della quiete
gruppi giovanili | 28 | Zona Via Bologna:
microcriminalità | 29 | P.le Medaglia D'Oro:
persone senza fissa dimora |
| 30 | Zona Via Baluardi:
spaccio
vandali | 31 | Zona Foro Boario
Ex AGEA:
persone senza fissa dimora | 32 | Zona Via Pasenga:
persone senza fissa dimora | | |

CONTROLLI CONGIUTI CON LA GUARDIA DI FINANZA

- controlli n. 5
- personale impiegato Agenti e Ufficiali n. 20
- locali/appartamenti controllati n. 23
- persone identificate e accertamenti anagrafici n. 58
- accompagnamenti in questura per accertamenti n.2
- richiesta di cancellazione anagrafica n.8

LOTTA ALL'EVASIONE FISCALE

Principali norme di riferimento:

L. 2 dicembre 2005 n.448 – L. 30 luglio 2010 n.122 – L. 6 agosto 2008 n.133 – D.L.vo 14marzo 2011 n. 23 – L. 14 settembre 2011 n. 148 – L. 22 dicembre 2011 n.214

Attraverso segnalazioni qualificate ovvero raccolte d'informazioni che dovrebbero evidenziare senza ulteriori elaborazioni logiche comportamenti evasivi e/o elusivi dei soggetti cui si riferiscono nei Settori commercio e professioni, urbanistico e del territorio, immobiliare, in materia di Disponibilità finanziaria, sono state evidenziate n.57 situazioni anomale.



ASSOCIAZIONE INTERCOMUNALE

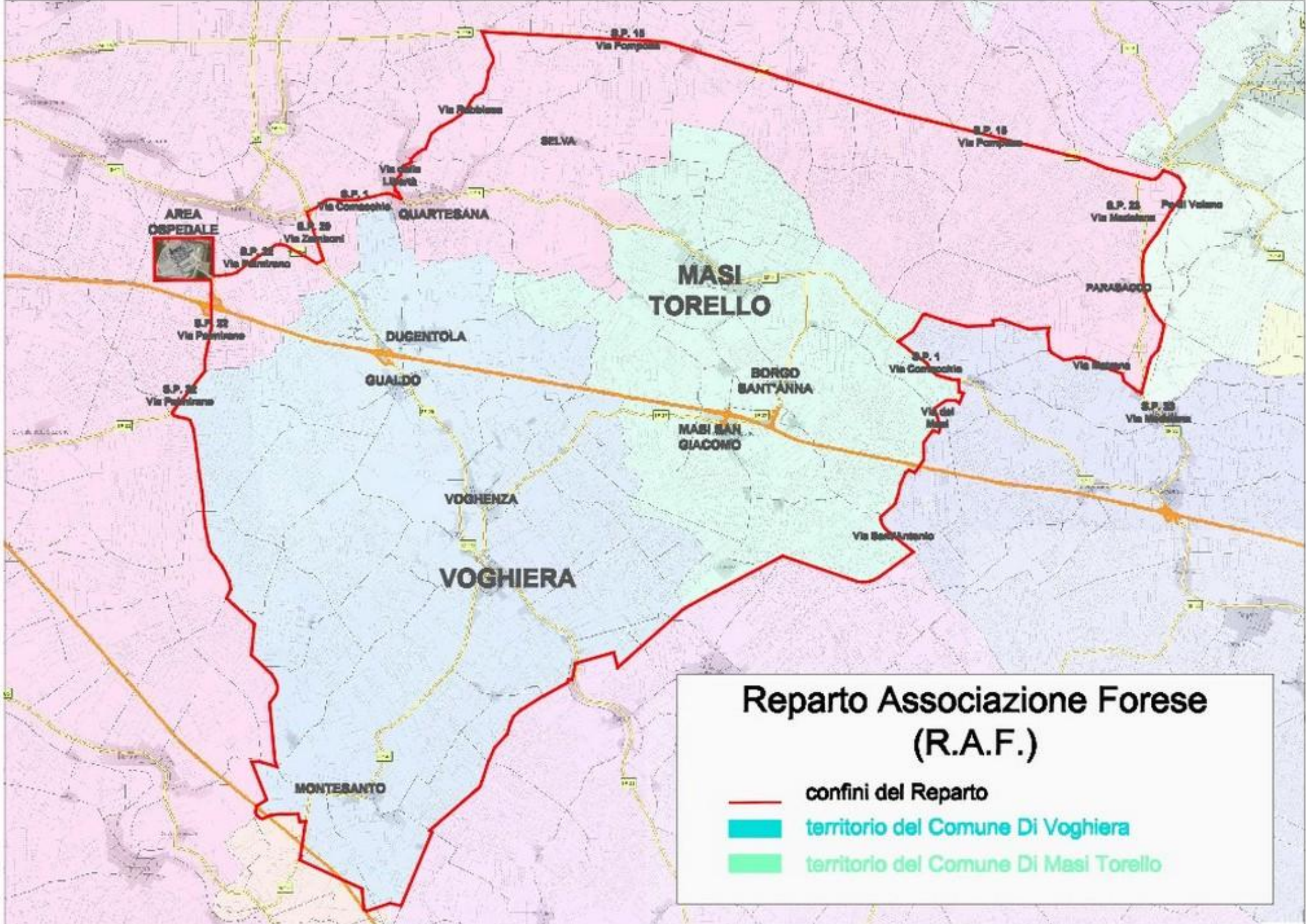
REPARTO ASSOCIAZIONE FORESE – R.A.F.

dal 1 ottobre al 15 dicembre 2012

Personale: 1 Isp. Capo, 1 Ass.te scelto, 2 Ass.ti, 1 Ag.te scelto, 2 Agenti.

ATTIVITA' SVOLTA:

- 1) Km percorsi 8032
- 2) Veicoli controllati: 385
- 3) Servizi autovelox nel raccordo autostradale A13: 61
- 4) Segnalazioni VdQ: 3
- 5) Rilascio contrassegni invalidi: 33
- 6) Sopralluoghi e accertamenti vari: VOGHIERA 7 – MASI TORELLO 2
- 7) Utenti ufficio: 21
- 8) Telefonate ricevute da utenti: 44
- 9) Ordinanze e pareri viabilità: VOGHIERA 8 – MASI TORELLO 0
- 10) Accertamenti anagrafici: VOGHIERA 38 – MASI TORELLO 18
- 11) Gonfaloni: VOGHIERA 1 – MASI TORELLO 1
- 12) Servizi alle scuole: VOGHIERA solo entrata 54 – MASI TORELLO entrata e uscita 134
- 13) Mercati settimanali: VOGHIERA 11 – MASI TORELLO 43
- 14) Servizi funerali: VOGHIERA 6 – MASI TORELLO 2
- 15) Pratiche infortuni sul lavoro: VOGHIERA 9 – MASI TORELLO 7
- 16) Pratiche cessioni di fabbricato: VOGHIERA 52 – MASI TORELLO 6



Reparto Associazione Forese (R.A.F.)

-  confini del Reparto
-  territorio del Comune Di Voghiera
-  territorio del Comune Di Masi Torello

ATTIVITA' DI POLIZIA GIUDIZIARIA

ATTIVITA' DI POLIZIA GIUDIZIARIA DI COMPETENZA DEL TRIBUNALE

Tipologia degli Atti Polizia Giudiziaria	Totale
Denunce per Rifiuto di Generalità art. 651 C.P.	3
Denunce per Oltraggio art. 341 bis C.P.	3
Denunce per Furto e Ricettazione artt. 56, 624, 625 e 648 C.P.	5
Denunce per uso di atto falso artt. 482, 483, 485, 489 C.P.	13
Denunce per danneggiamento art. 635 C.P.	3
Denunce per resistenza a P.U. art. 337 C.P.	2
Denunce per violenza o minaccia P.U. art. 336 C.P.	8
Denunce per Inosservanza ordine Autorità art. 650 C.P.	1
Denunce per false generalità art. 494, 495, 496 C.P.	3
Denunce per favoreggiamento art. 378 C.P.	2
Denunce per ingiurie e diffamazione artt. 612, 594, 595 C.P.	3
Denunce per tentata truffa art. 640 C.P.	1
Denunce per maltrattamento animali artt. 727, 544 C.P.	2
Denunce per violazione obblighi di custodia artt 334, 335 C.P.	2
Denunce per possesso arnesi da scasso Legge 110/75 art. 4	1
Denunce per invasione terreno/edifici, imbrattamento cose altrui artt. 633, 639 CP	2
Denunce per possesso arma impropria art 585 C.P.	1
Denunce per incendio doloso art. 703 C.P.	1
Denunce per dichiarazioni mendaci art. 76 DPR 445/2000	1
Segnalazioni varie procura	1
Comunicazione al Tribunale dei Minorenni	2
Interrogatorio delegato Tribunale dei Minorenni	1
Violazione art. 100 CdS	1
Violazione art. 116 CdS	14
Violazione art. 186 CdS	46
Violazione art. 187 CdS	1
Violazione art. 189 CdS	26
Violazione art. 593 CP	1
Interrogatorio delegato Tribunale Ordinario	4
Denunce per violazione legge Bossi-Fini	1
Arresti per violazione artt. 336, 337, 726 CP	1
Atti relativi alla identificazione di stranieri	1
Perquisizioni personali	1
Rinvenimento e riconsegna di veicoli per furto e appropriazione indebita	16
Ricezione denunce varie	10
Nomina ausiliari di PG	3
Indagini per Rogatoria Internazionale	3
Sequestri giudiziari	24
Indagini di Pg	71
Segnalazione per il sistema di indagine (SDI)	169
Accertamenti vari	43
Totale atti 2012	495

ATTIVITA' DI POLIZIA GIUDIZIARIA DI COMPETENZA DEL GIUDICE DI PACE

Tipologia degli Atti Polizia Giudiziaria	Totale
Relazioni per violazioni di cui all'art. 590 C.P.	9
Relazioni per violazioni di cui all'art. 590 C.P. con richiesta di autorizzazione alla citazione	19
Relazioni per violazioni di cui all'art. 582 C.P. con richiesta di autorizzazione alla citazione	1
Relazioni per violazioni di cui all'art. 647 C.P.	1
Atti di remissione di querela	4
Atti di accettazione di remissione di querela	8
Ricezione o ratifica di denuncia-querela	1
Relazione sull'attività di indagine di P.G. per sinistri senza querela	299
Interrogatorio delegato di competenza del G.D.P.	5
Totale degli atti	347

Totale degli atti per l'anno 2011	440
--	------------

ATTIVITA' DI POLIZIA GIUDIZIARIA DI COMPETENZA DEL TRIBUNALE PER I MINORENNI

Tipologia degli Atti Polizia Giudiziaria	totale
Comunicazioni al Tribunale dei minori	2
Interrogatori delegati dal Tribunale per i minori	1
Controlli di P.G. delegate dal Tribunale per i minori sulle strutture educative e case famiglia	6
Totale degli atti	

CENTRALE RADIO OPERATIVA

COMUNICAZIONI TELEFONICHE	Anno 2012	Anno 2011
CENTRALE RADIO OPERATIVA <i>(sono escluse dal computo le innumerevoli telefonate direttamente inoltrate ad altri uffici del Comando in quanto non conteggiabili dal centralino)</i>	53559	72101
DISTACCAMENTO ZONA NORD	3926	6855
UFFICIO RELAZIONI COL PUBBLICO	4923	8446.
Gestione Fax lavori stradali	2134	2134

ATTIVITA' DELL'UFFICIO RELAZIONI COL PUBBLICO E PROTOCOLLO

Ufficio Pubbliche Relazioni:

relazioni con i cittadini **28349** (anno 2011 n. 29.114) (27942 nel 2010),

- **10.020** (13.559 nel 2011) contatti relativamente ad accertamenti d'infrazione soprattutto del C.D.S. (con richieste di chiarimenti normativi, informazioni, etc.);
- **3.684** (3.961 nel 2011) contatti per accertamenti d'infrazione che hanno comportato l'attivazione di successive procedure da parte del Comando del Corpo (contenzioso Musa, contenzioso Polizia Municipale e Ferrara Tua)
- **4.322** (5.329 nel 2011 (4.460 nel 2010) contatti per informazioni sui nuovi provvedimenti della Z.T.L. e procedure per rilascio permessi, anche on-line (attivazione "Musa")
- **2.223** (2.715 nel 2011) contatti per informazioni su cartelle esattoriali;
- **329** (534 nel 2011)(1.008 nel 2010) contatti per informazioni, segnalazioni oppure esposti riguardanti il "Vigile di Quartiere";
- **421** (549 nel 2011) contatti per pratiche di richieste di accesso agli atti;
- **5.490** (5.331 nel 2011) contatti per motivi diversi e vari (es: informazioni per il provvedimento blocco traffico, veicoli non catalizzati, bollino blu, oggetti e documenti rinvenuti, presentazione documenti di circolazione, ecc...)
- **1.101** (1.017 nel 2011) Autorizzazioni rilasciate per occupazione suolo pubblico
- **759** contatti per informazioni in merito a procedure e dichiarazioni di inagibilità edifici od occupazioni d'urgenza suolo pubblico, seguenti al sisma del Maggio 2012
- **243** documenti e oggetti rinvenuti e restituiti
- **273** gestione e rilascio pratiche d'accesso agli atti e documenti amministrativi

Distaccamento Zona Nord, contatti con i cittadini **965**

Risposte ai cittadini dalla Segreteria Comandante tramite e-mail

Provenienti dalla Segreteria del Sindaco	n.28 (n.12 nel 2011)
Provenienti dalla Segreteria del Comandante	n.406 (n.417 nel 2011)
Provenienti dall'URP-Informacità	n.9 (n.9 nel 2011)

Provenienti dal Comandante	n.7
Provenienti dalla PEC del Comune	n.54
Provenienti dalla PEC della P.M. (da novembre)	n.17
TOT.	n.521 (tot. 438 nel 2011)

Protocollo decentrato

- **8185** nuovi documenti acquisiti e movimentati;
- **4121** le registrazioni di protocollo eseguite in entrata;
- **2284** le registrazioni di protocollo eseguite in uscita;
- **8012** il totale di numeri di protocollo attribuiti;
- **1780** totale pratiche movimentate tra gli uffici dell'Amministrazione

ATTIVITA' SEZIONE INFORMATORI

Sempre molto elevata e con significativo incremento, la delicata attività della Sezioni Informatori che seppur costituita da un numero limitato di operatori (attualmente n.3) processa un numero assai cospicuo di pratiche: n. **6474**

TIPOLOGIA	2012	2011	2010
accertamenti di residenza per conto dell'Ufficio Anagrafe del Comune	3383	3591	3665
accertamenti deleghe e consegne carte d'identità per l'ufficio Anagrafe	107	245	227
iscrizioni A.I.R.E, controlli Irreperibili, ricerche persone, proposte di blocco certificazione, etc. per l'Ufficio Anagrafe	1399	1254	1088
notifiche di Decreti di sospensione e riconsegna patenti di guida della Prefettura di Ferrara e di altre città	190	223	195
certificati penali presso il Casellario Giudiziale per conto dell'Ufficio Elettorale del Comune	796	831	452
relazioni informative per il Servizio Abitazioni del Comune	130	94	75
accertamenti catastali di proprietà di immobili su richiesta dei Reparti del Corpo	68	65	58
notifiche di atti sanzionatori al diretto interessato	66	152	
con Deposito alla Casa Comunale	59	158	158
notifiche di atti di altri Comandi di P.M., di Ordinanze Prefettizie e Sindacali, di decreti di revisione patenti degli Uffici Provinciali del Dipartimento Trasporti, ecc.	62	40	
con Deposito alla Casa Comunale	22	15	
informazioni relative ai nuclei famigliari che occupano alloggi gestiti dall'A.C.E.R. di Ferrara	86	80	74
notifiche citazioni e decreti di Polizia Giudiziaria di Tribunali vari	134	130	105
ricerche persone per la Direzione Casa Circondariale di Ferrara per recupero spese mantenimento in carcere	12	26	--
accertamenti di natura varia: informazioni riguardanti la residenza e reperibilità di persone per conto di Enti vari; relazioni informative per la richiesta di rateizzazione di cartelle esattoriali; ricerche di persone per conto di Procure e Tribunali, etc.	80	54	88
attività di controllo alloggi con G.d.F. presso la struttura del Grattacielo	5	2	1
Interventi congiunti con personale Acer presso immobili abbandonati	5		

ATTIVITA' DI GESTIONE SITO INTERNET CORPO POLIZIA MUNICIPALE

14811 i nuovi accessi registrati nell'anno 2012 al sito (nell'anno precedente gli accessi erano stati **18588**), per un totale **80113** accessi dall'anno di inaugurazione, a prova del gradimento ma soprattutto dell'utilità riscontrata dai cittadini nel poter accedere velocemente alla **modulistica** scaricabile in formato ".pdf", **prospetti informativi e divulgativi** relativi a manifestazioni **ordinanze** di viabilità, **modifiche di legge** di particolare interesse per il cittadino, decaloghi e suggerimenti in materia di educazione e sicurezza stradale ecc.

Rispetto l'anno precedente si è verificata una diminuzione degli accessi nei primi mesi dell'anno, a causa di un oscuramento del sito del Comune sui motori di ricerca per motivi di sicurezza.

SERVIZI A CAVALLO

Relativamente all'attività di **pattugliamento e rappresentanza** svolta dal Nucleo Montato di Polizia Municipale nelle aree verdi, mura e centro cittadino, partecipazione a cerimonie, nel 2012 sono stati svolti **40 servizi** .



AREA III	TUTELA DEL CONSUMATORE TUTELA DELL'AMBIENTE
-----------------	--

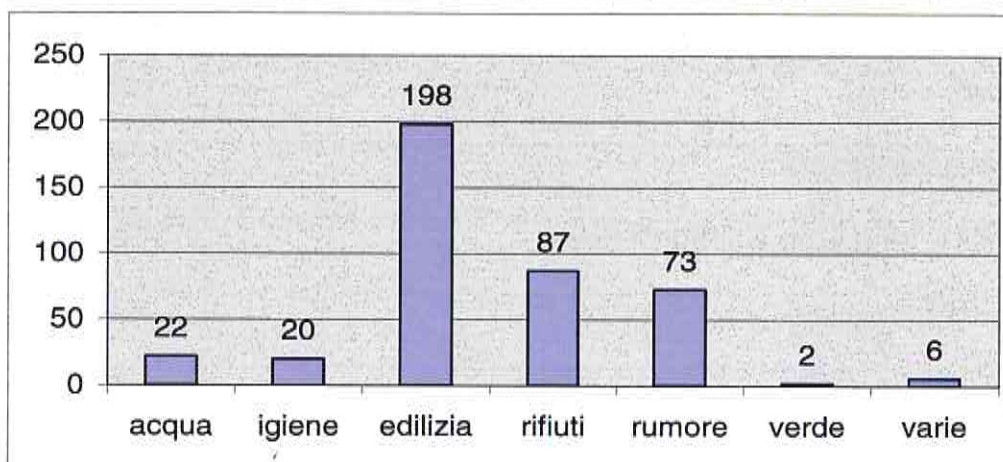
POLIZIA COMMERCIALE E TUTELA DEL CONSUMATORE

Principali aree di attività della Polizia Commerciale	Anno 2012	Anno 2011
Sanzioni Elevate	109	143
Illeciti penali	1	--
Pratiche Protocollate	1117	2111
Verbali d'ispezione per controllo prezzi	105	45
Servizi serali – notturni	50	41
Servizi festivi	58	51
Controlli attività artigianali	25	17
Fiere ordinarie, tematiche e straordinarie	40	40
Abusivismo commerciale	649	577
Mercati settimanali	13	13
Accertamenti per vendita a peso netto	18	18
Comunicazioni di saldi – controllo rispetto normativa	304	615
Controlli ai Pubblici Esercizi in orario notturno	525	486
Controlli ai Pubblici Esercizi in orario diurno	372	279
Sequestri – rinvenimenti repressione abusivismo commerciale	9	7
Esposti Vigile di Quartiere e segnalazioni trattati	68	74
Pareri occupazione suolo pubblico per manifestazioni varie	72	121
Pratiche relative a pubblici esercizi (protrazioni orario, pareri ecc)	222	291
Controllo vendite straordinarie di liquidazione e sottocosto	65	81

TUTELA AMBIENTALE E VIGILANZA EDILIZIA

CONTROLLI e INDAGINI	2012	2011
Ambiente	210	234
Edilizia	198	197
totale	408	431

totale interventi repae 2012 distinti per area tematica							
acqua	igiene	edilizia	rifiuti	rumore	verde	varie	totale
22	20	198	87	73	2	6	408



POLIZIA EDILIZIA	2012	2011
Sanzioni amministrative	20	21
Segnalazioni Autorità giudiziaria	7	7
Indagini delegate dalla Procura	3	1
POLIZIA AMBIENTALE		
Sanzioni amministrative	105	120
Denunce penali	2	3
Indagini delegate dalla Procura	1	1
Rimozione veicoli avviati a demolizione	8	10

COORDINAMENTO G.E.V.

In data 28 Febbraio 2012 è stata sottoscritta la convenzione tra il Comune di Ferrara, la S.p.a. Hera - SOT Ferrara, il Raggruppamento delle Guardie Ecologiche Volontarie, per il coordinamento comunale a cura della Polizia Municipale, della vigilanza ambientale

Lo scopo di tale convenzione ricade tra le azioni di informazione, prevenzione e repressione delle violazioni commesse in danno dell'ambiente, in particolare per quelle riguardanti l'abbandono e il deposito incontrollato di rifiuti, ma anche per incentivare le condotte virtuose riguardanti la raccolta differenziata dei rifiuti.

Controlli svolti **n.49**

Sanzioni **n.5**

QUALITA' DELL'ARIA CONTROLLI RELATIVI ALLE LIMITAZIONI DEL TRAFFICO

- veicoli controllati in totale **n. 3.405**
- veicoli controllati per controlli sui non catalizzati **1.174** nelle **19** giornate del giovedì di sospensione della circolazione
- violazioni accertate in totale **10**
- **574** le sanzioni elevate per mancata revisione



AREA IV

AUTORIZZAZIONI SEGRETERIA COMANDO AGGIORNAMENTO PROFESSIONALE

ATTIVITA' UFFICIO RELAZIONI COL PUBBLICO

Circolazione autocarri, mezzi d'opera trasporti eccezionali

- autorizzazioni **giornaliere-temporanee** rilasciate per la circolazione degli autocarri in **deroga ai divieti** presenti sul territorio comunale **n. 468**
- autorizzazioni **annuali** rilasciate per la circolazione degli autocarri in **deroga ai divieti** presenti sul territorio comunale **n. 410**
- nulla osta al transito richiesti dalla Provincia per **mezzi d'opera** **n. 17**
- nulla osta al transito richiesti dalla Provincia per **trasporti eccezionali** **n. 6**

ATTIVITA' SEGRETERIA COMANDO

Tra le innumerevoli e ulteriori attività svolte dagli uffici della Divisione Comando e dalla stessa Segreteria Comando, segnaliamo ancora:

- **161 ordinanze emesse** per viabilità e manifestazioni
- **366 fascicoli di servizio** giornalieri per l'Ufficiale di picchetto; 7 fogli servizio Ufficiali di turno; 7 fogli di servizio pattuglie serali e festivi; 7 fogli per turno piantoni serali e festivi; 7 fogli di servizio per turno C.R.O. 1.00/7.00
- **61** programmazioni di servizi per **grandi manifestazioni**
- **19** programmazioni di servizi per partite di **calcio**
- **17** denunce per infortuni sul lavoro (17 nel 2010)
- **176** vestizioni annue per **uniformi ed equipaggiamenti**
- **66 veicoli a motore gestiti** (documentazione, manutenzione, lavaggio, rifornimento carburanti, ecc.)

MANIFESTAZIONI e CERIMONIE cui il Corpo ha partecipato con il proprio personale e di supporto logistico per il migliore svolgimento delle stesse a tutela della sicurezza dei cittadini:

- **60 servizi interforze** (prevalentemente nella zona del Grattacielo)
- **162 le manifestazioni e gli eventi**
- **24 con scorta al gonfalone del Comune di Ferrara**
- **1.230** agenti impegnati
- **6.022** ore di servizio

Fra le altre ricordiamo le più impegnative e significative per la città: Corriferrara, Vivicittà, Mille Miglia, Palio, 23° Giro d'Italia femminile, festival buskers, 2° Giro Padania, balloons festival.

FORMAZIONE PROFESSIONALE E SICUREZZA SULLAVORO

L'ulteriore riduzione delle risorse economiche destinate alla formazione a disposizione del Corpo, ci ha indotto a partecipare prevalentemente a corsi gratuiti o gestiti con risorse interne al Corpo: infatti la formazione rappresenta una necessità primaria per tutti gli appartenenti alla Polizia Municipale. Questo ci ha permesso di attestarci su un totale di ore svolte, pari a **1.637**.

Oltre alla formazione indirizzata alle specifiche materie di competenza (codice della strada, polizia commerciale, edilizia, ambientale, infortunistica ecc.) distribuite in maniera omogenea sul personale, si segnalano in particolare i seguenti corsi:

- 1) Corso regionale di aggiornamento e prima formazione per le categorie D cui ha partecipato 1 Ispettore del Corpo;
- 2) Corsi relativi alla prevenzione e conoscenza di comportamenti violenti in genere ed alla violenza in famiglia, in particolare contro donne e bambini
- 3) Corsi sugli abusi commerciali, edilizi e ambientali
- 4) Corsi sull'autotrasporto e aggiornamento CdS
- 5) Corso per l'applicazione del D.L.vo. 81/2008
- 6) Corso sulla sicurezza nei cantieri stradali in convenzione con l'Unife



ATTESTATI DI APPREZZAMENTO PER LA POLIZIA MUNICIPALE DI FERRARA

Rettore Università degli Studi Prof. Pasquale Nappi

"....desidero ringraziare Lei e il personale del Comando di Polizia Municipale per i ripetuti controlli effettuati all'interno di Parco Pareschi durante il periodo di permanenza della tendostruttura che ospitava gli uffici amministrativi del Rettorato. Le sono grato per l'attività svolta con straordinaria competenza e per l'attenzione dimostrata nei confronti dell'Ateneo....."

Prof. Enrico Bertoli - Istituto Vergani

".....Ho parlato con la collega di diritto prof.ssa Russo che mi ha testimoniato l'ottima riuscita dell'intervento educativo da lei (Zamboni Davide) effettuato sabato scorso con i ragazzi della I° M...."

Assoc. Naz. Marinai d'Italia

"La presente per formulare il più sentito ringraziamento per la puntuale, efficace collaborazione prestata alla scrivente Associazione Naz. Marinai d'Italia in occasione della manifestazione di solidarietà di sabato 31 marzo u.s. per i Fucilieri di Marina del Regg.to San Marco trattenuti in India in stato di detenzione"

Sig.ra Micaela Manzoli

"Nei giorni scorsi, precisamente il 2 gennaio, verso le ore 20 sono rimasta vittima di un incidente stradaledopo aver chiamato il 113, intervenivano sul posto sia la Polizia che i Vigili Urbani che effettuavano i rilievi. Proprio in questa occasione ho avuto modo di apprezzare la preparazione, la competenza e la professionalità sia della Polizia UPGSP che dei Vigili Urbani di Ferrara. In particolare vorrei ringraziare il Vigile Urbano Marco Malservigi che è intervenuto sull'incidente quella sera e che con grande tempestività è riuscito a risalire all'autore dell'incidente. Per questa testimonianza di solerzia e di efficienza, sento il dovere di ringraziare pubblicamente chi ogni giorno si dedica a mantenere la sicurezza della circolazione dei cittadini sulla strada con competenza e professionalità"

Sig.ra Patrizia Rimondi

Egregia dott.ssa Trentini, vorrei per mezzo suo, rappresentare la mia stima alle due pattuglie che ieri sera hanno 'presidiato' la via Calzolari, zona incrocio via Acquedotto, fino all'arrivo degli spazzaneve, causa cumulo di neve per forte vento. Premetto che non ho alcun interesse, non ho parenti o conoscenti vigili, non sono una dipendente, non sono politicizzata, ma 'soltanto' una cittadina che per altro, di solito non ama esporsi...

Sento però la necessità di descrivere le mie sensazioni positive di ieri sera, nel momento in cui ho visto in lontananza le luci lampeggianti dei due automezzi di servizio, che ...mi hanno orientato e rassicurato. Erano disposti intelligentemente a poca distanza l'uno dall'altro, spostati dal ciglio stradale con lampeggianti accesi in piena "bufera".

Sono consapevole che qualcuno cinicamente qualcuno potrebbe obiettare che stavano facendo solo il loro dovere...ma credo che ogni tanto sia giusto riconoscere e sostenere anche chi il proprio dovere lo fa con buonsenso... e non solo perché è pagato!

Sig.ra Ferrazzi Maddalena

"... i miei ringraziamenti ai tuoi colleghi che, ogni giorno, con qualsiasi condizione atmosferica, si prodigano all'incrocio tra viale Alfonso d'Este e via Cisterna del Follo per rendere scorrevole l'afflusso/deflusso delle auto che accompagnano gli studenti alla scuola Dante Alighieri: e' solo grazie al loro prezioso lavoro che l'intera zona non si trasforma in un unico ingorgo!

Ogni giorno che passo loro davanti li ringrazio mentalmente per la loro presenza, ma mi farebbe piacere se potessi far loro sapere quanto il loro lavoro e' importante ed apprezzato."

Direttrice Scuola dell'Infanzia "Gesù Bambino"

".....l'ottima riuscita della sfilata di carnevale spinge la scrivente a formulare un ringraziamento a codesto spett.le Comando per la disponibilità dimostrata, in particolare, per l'efficace e attento intervento di due Vigilesse le signore Bulgarini e Uva, alle quali va l'espressione della più intima gratitudine dei genitori, dei bambini, di tutto il personale insegnante e mio personale...."

Sig.ra Milvia Pavani *all'Ispettore Capo Catozzi Daniela - Ufficio Vigile di Quartiere e Sicurezza Urbana*

"...Gent.ma Sig.ra Catozzi Daniela desidero vivamente ringraziarla per il suo immediato interessamento relativo alla situazione igienica di Vicolo del Leoncorno...."

Ist. Comprensivo "Cosmè Tura" *all'Ispettore Capo Contra Flaviano - Nucleo Educazione Stradale e alla Legalità*

"In occasione del Progetto Sicurezza Stradale "Cattivi Esempi", effettuato nell'anno scolastico 2011/2012 in collaborazione con AMI, Centro Sociale di Barco e ANCESCAO, con la presente desideriamo ringraziarLA per le lezioni di Educazione Stradale svolte nelle classi della Scuola Secondaria di Primo grado presso la sede staccata di Barco. Come è avvenuto in passato in modo continuativo, da oltre trenta anni, ci auguriamo che questa collaborazione possa mantenersi anche negli anni successivi. Gli interventi effettuati hanno, infatti, contribuito a conseguire gli obiettivi programmati dai docenti nel Progetto di Educazione Stradale"

AVIS Comunale Ferrara

"L'AVIS Provinciale e Comunale di Ferrara desiderano manifestare la loro gratitudine alla Polizia Municipale di Ferrara per l'assistenza fornita nel corso della manifestazione "Sbiciclata...che delizia" svoltasi domenica 6 maggio 2012....."

MAMI Education

"Gent.ma Dott.ssa Trentini desidero ringraziarla per la fattiva collaborazione che ha permesso, grazie alla presenza dei vs agenti, di realizzare in sicurezza e tranquillità la gita con un trenino turistico che ha visto partecipi i bambini della nostra scuola, in occasione del tour in Ferrara del 15 us....."

Sig. Fabrizio Zanni *all'Ispettore Capo Frozzi Maurizio - Ufficio Gestione Sanzioni*

"Caro Ispettore La ringrazio molto; per Lei, fortunatamente, altro è la diversità dei ruoli ed altro sono la cortesia ed il rispetto per il cittadino - controparte . Saper coniugare fermezza

nella difesa, talora anche aspra, delle proprie funzioni e lealtà è una virtù di pochi, purtroppo in via di estinzione.”

Sig. Stefano D’Amico *all’Assistente scelto Giuliani Carla Maria Ufficio Relazioni col Pubblico*

“.....Ringrazio Lei ed il Corpo di Polizia Municipale di Ferrara per la solerzia, la disponibilità e la gentilezza dimostrate.....”

Ing. Gilberto Agnesi *all’Assistente scelto Di Lenardo Donatella - Ufficio Gestione Sanzioni*

“Prima di tutto desidero esprimere il mio più vivo grazie alla Sig.ra Donatella per la gentilezza e l’impareggiabile sensibilità verso il prossimo, che onora lei e soprattutto l’Autorità che rappresenta. Non è facile trovare tanta sincera cortesia nei luoghi pubblici, per cui da parte mia, merita un profondo encomio.....”

Definizione Corpo	Corpo di Polizia Locale Comuni di Argenta e Portomaggiore
COMANDANTE	1
Ufficiali: Vicecomandante/ Commissari/ Ispettori	1/1/5 = 7
Operatori: Assistenti/ Agenti	22 + 1 amm
Uomini / Donne	24 + 6
Numero totale degli operatori	30 + 1 amm
Numero dei mezzi	
autoveicoli	19
motoveicoli	4
velocipedi	10
Strumentazione	
telelaser/autovelox	1/4 = 5
etilometri	1
telecamere di videosorveglianza	25
altro	
Sicurezza Stradale	
incidenti stradali rilevati	78
persone rimaste infortunate	42
persone decedute	0
sanzioni al CdS	13.760
guida in stato di ebbrezza penale/amministrativa	11
guida sotto effetto di stupefacenti	0
sorveglianza alle scuole	1402 x h. totali 627
segnalazioni, esposti, sicurezza urbana	1275
Educazione stradale	
ore svolte	212
classi coinvolte	53
numero studenti	1042
Polizia Giudiziaria	
notizie di reato	56
Polizia Commerciale	
controlli su pubblici esercizi ed esercizi commerciali in area privata	42
mercati controllati	416 x h. 723
Polizia Ambientale	
controlli effettuati	138
sanzioni amministrative/penali	40
Polizia Edilizia	
Numero totale controlli	40

Definizione del Comando e territori comunali interessati	CORPO INTERCOMUNALE ALTO FERRARESE - Bondeno - Mirabello - Poggio Renatico - Sant'Agostino
COMANDANTE	1 Dirigente
Ufficiali: Vicecomandante/ Commissari/ Ispettori	4
Operatori: Assistenti/ Agenti	21
Uomini / Donne	16 uomini - 10 donne
Numero totale degli operatori	26
Numero dei mezzi	
autoveicoli	10
motoveicoli	2
velocipedi	5
Strumentazione	
telegli/autovelox	7 (di cui 3 in postazioni fisse)
etilometri	2
telecamere di videosorveglianza	16
altro	2 (impianti rilevazioni attraversamento con semaforo rosso); 1 (Provida)
Sicurezza Stradale	
incidenti stradali rilevati	107
persone rimaste infortunate	64
persone decedute	2
sanzioni al CdS	7.713
guida in stato di ebbrezza penale/amministrativa	5
guida sotto effetto di stupefacenti	0
sorveglianza alle scuole	1.300 servizi
segnalazioni, esposti, sicurezza urbana	220
Educazione stradale	
ore svolte	120
classi coinvolte	35
numero studenti	1.100
Polizia Giudiziaria	
notizie di reato	78
Polizia Commerciale	
controlli su pubblici esercizi ed esercizi commerciali in area privata	20
mercati controllati	305
Polizia Ambientale	
controlli effettuati	60
sanzioni amministrative/penali	6
Polizia Edilizia	
Numero totale controlli	30

SISMA - alcuni dati (periodo di emergenza)	
Punti di accoglienza (Palestre, locali pubblici..)	5
persone presenti mediamente al giorno	700
Tendopoli (Bondeno - San Carlo)	2
persone presenti mediamente al giorno	350
Ordinanze di inagibilità fabbricati (sorveglianza)	3.290
Volotari Prot. Civile coordinamento medio giorno	130
Oper. P.M. in ausilio da altri Comandi medio giorno	12--16

Definizione del Corpo	CORPO DI POLIZIA MUNICIPALE DEL COMUNE DI CENTO (FE)
Dotazione organica	
COMANDANTE	1
Ufficiali: Vicecomandante / Commissari / Ispettori	5
Operatori: Assistenti / Agenti	19
Organico complessivo	25
Veicoli di servizio	
autoveicoli	10
motoveicoli	2
velocipedi	2
Strumentazione	
telelaser/autovelox	3
etilometri	1
telecamere di videosorveglianza	7
altro	
Sicurezza Stradale	
incidenti stradali rilevati	131
persone rimaste infortunate	77
persone decedute	2
sanzioni al C.d.S. e norme speciali	3551
guida in stato di ebbrezza penale/amministrativa	3
guida sotto effetto di stupefacenti	1
sorveglianza alle scuole	9 plessi
segnalazioni, esposti - sicurezza urbana	2352 (il dato si riferisce al numero delle segnalazioni ricevute dalla Centrale Radio Operativa escluso l'evento sismico)
Educazione stradale	
ore svolte	102
classi coinvolte	77
numero studenti	1500
Polizia Giudiziaria	
notizie di reato in totale	12
Polizia Commerciale	
controlli su pubblici esercizi ed esercizi commerciali in area privata	199
mercati controllati	3
Polizia Ambientale	
controlli effettuati	88
sanzioni amministrative/penali	3
Polizia Edilizia	
Numero totale controlli	140

Definizione del Comando e territori comunali interessati	COMACCHIO
COMANDANTE	
Ufficiali: Vicecomandante/ Commissari/ Ispettori	1 Commissario + 7 Ispettori
Operatori: Assistenti/ Agenti	11 Assistenti + 17 Agenti
Uomini / Donne	15/21
Numero totale degli operatori	36
Numero dei mezzi	
autoveicoli	8
motoveicoli	11
velocipedi	10
Strumentazione	
teelaser/autovelox	1+1
etilometri	1
telecamere di videosorveglianza	0
altro	pre-test
Sicurezza Stradale	
incidenti stradali rilevati	107
persone rimaste infortunate	67
persone decedute	1
sanzioni al CdS	3594
guida in stato di ebbrezza penale/amministrativa	5
guida sotto effetto di stupefacenti	0
sorveglianza alle scuole	1466
segnalazioni, esposti, sicurezza urbana	4597
Educazione stradale	
ore svolte	32
classi coinvolte	16
numero studenti	360
Polizia Giudiziaria	
notizie di reato	12
Polizia Commerciale	
controlli su pubblici esercizi ed esercizi commerciali in area privata	273
mercati controllati	312
Polizia Ambientale	
controlli effettuati	60
sanzioni amministrative/penali	20+1
Polizia Edilizia	
Numero totale controlli	93

Definizione del Comando e territori comunali interessati	Corpo Intercomunale di Polizia Municipale del DELTA
COMANDANTE	1
Ufficiali: Vicecomandante/ Commissari/ Ispettori	6
Operatori: Assistenti/ Agenti	26
Uomini / Donne	13 uomini e 18 donne
Numero totale degli operatori	33
Numero dei mezzi	
autoveicoli	16
motoveicoli	2
velocipedi	13
Strumentazione	
telegliori/autovelox	1 + 2
etilometri	2 + 1 in arrivo
telecamere di videosorveglianza	35
nuove tecnologie	4 portatili regged + 4 stampanti A4 da veicolo
altro	1 palmare + stamp. da cintura + 2 PC port.
Sicurezza Stradale	
incidenti stradali rilevati	75
persone rimaste infortunate	60
persone decedute	1
sanzioni al CdS	8844
guida in stato di ebbrezza penale/amministrativa	0
guida sotto effetto di stupefacenti	0
sorveglianza alle scuole	15 plessi x 200 giorni ca. di scuola
segnalazioni, esposti, sicurezza urbana	391
Educazione stradale	
ore svolte	96
classi coinvolte	20
numero studenti	380
Polizia Giudiziaria	
notizie di reato	22
Polizia Commerciale	
controlli su pubblici esercizi ed esercizi commerciali in area privata	32
mercati controllati	781
Polizia Ambientale	
controlli effettuati	56
sanzioni amministrative/penali	32
Polizia Edilizia	
Numero totale controlli	58

Definizione del Comando e territori comunali interessati	COUNE DI VIGARANO MAINARDA
COMANDANTE	Carmela dott.ssa Siciliano
Ufficiali: Vicecomandante/ Commissari/ Ispettori	-----
Operatori: Assistenti/ Agenti	N. 1 Assistente / 5 Agenti
Uomini	N. 3
Donne	N. 3
Numero totale degli operatori	N. 6
Numero dei mezzi	
autoveicoli	N° 2 autoveicoli
motoveicoli	N° 1 motoveicoli
velocipedi	N° 4 velocipedi
Strumentazione	
telelaser/autovelox	N° 1 Velomatic / N° 1 Autovelox
etilometri	-----
telecamere di videosorveglianza	N° 7
altro	N. 1 Vista - red
Sicurezza Stradale	
incidenti stradali rilevati	N° 21
persone rimaste infortunate	N° 10
persone decedute	Nessuna
sanzioni al CdS	N. 3800
guida in stato di ebbrezza penale/amministrativa	-----
guida sotto effetto di stupefacenti	-----
sorveglianza alle scuole	N° 4 servizi giornalieri
segnalazioni, esposti, sicurezza urbana	N. 40
Educazione stradale	
ore svolte	N° 25
classi coinvolte materna	N° 5
classi elementari coinvolte	N° 15
classi coinvolte scuola media	N° 7
numero studenti	N° 400
Polizia Giudiziaria	
notizie di reato	N° 1
Polizia Commerciale	
controlli su pubblici esercizi ed esercizi commerciali in area privata	N° 10
mercati controllati	N° 52
Polizia Ambientale	
controlli effettuati	N° 20
sanzioni amministrative/penali	N° 22 sanzioni amministrative
Polizia Edilizia	
Numero totale controlli	N° 1
Sisma 2012	
Operatori coinvolti	N° 6 operatori
Totale ore straordinario	N° ore 467
Ordinanze contingibili controllate	N° 583
Ordinanze di viabilità emanate	N° 27
Servizi di viabilità emanate	N° 28
Servizi di viabilità	N° 80