

TAVOLA DEI VINCOLI - TDV1

TUTELE AMBIENTALI E PAESAGGISTICHE

- 1 - Rete Natura 2000
- 2 - Aree di riequilibrio ecologico
- 3 - Oasi di protezione della fauna
- 4 - Sistema forestale e boschivo
- 5 - Invasi ed alvei di fiumi e canali principali
- 6 - Zone di tutela dei corsi d'acqua
- 7 - Zone di tutela naturalistica
- 8 - Zone di particolare interesse paesaggistico - ambientale
- 9 - Ambiti di paesaggio notevole
- 10 - Golene
- 10 - Dossi di valore storico documentale
- 11 - Elementi di interesse storico testimoniale - Strade panoramiche
- 12 - Alberi monumentali

Rete Ecologica Provinciale

- 13 - Nodo ecologico di progetto
- 14 - Aree protette
- 15 - Corridoio ecologico primario
- 16 - Corridoio ecologico secondario
- 17 - Ambiti di trasformazione territoriale

Altre tutele ambientali e

- 18 - Specchi d'acqua
- 19 - Maceri
- 20 - Alberi isolati
- 21 - Filari e siepi
- 22 - Strade di rilievo paesaggistico
- 23 - Fasce di rispetto delle strade panoramiche e di rilievo

VINCOLI PAESAGGISTICI

Altre tutelate per legge

- 24 - Fiumi e corsi d'acqua - Art 142 co 1 lett c) D.Lgs
- 25 - Boschi - Art 142 co 1 lett g) D.Lgs
- 26 - Zone di interesse archeologico - Art 142 co 1 lett m) D.Lgs
- 27 - Perimetro di esclusione - Art 142 co 2 D.Lgs

Arete vincolate con provvedimenti specifici

- 28 - Immobili ed aree di notevole interesse pubblico - Art. 136 D.Lgs

TUTELE STORICO CULTURALI E ARCHEOLOGICHE

- 29 - Elementi di interesse storico testimoniale - Strade storiche
- 30 - Elementi di interesse storico testimoniale - Idrografia storica
- 31 - Sito Unesco
- 32 - Zona tampone Sito Unesco

Beni culturali Parte II del D.Lgs 42/2004

- 33 - Immobili soggetti a tutela diretta dei beni culturali con provvedimento formale
- 34 - Immobili soggetti a tutela diretta dei beni culturali ope legis
- 35 - Immobili soggetti a tutela indiretta dei beni culturali

Aree di interesse archeologico

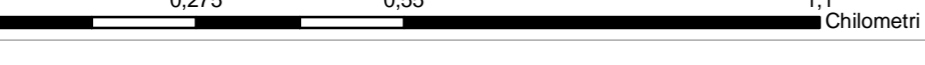
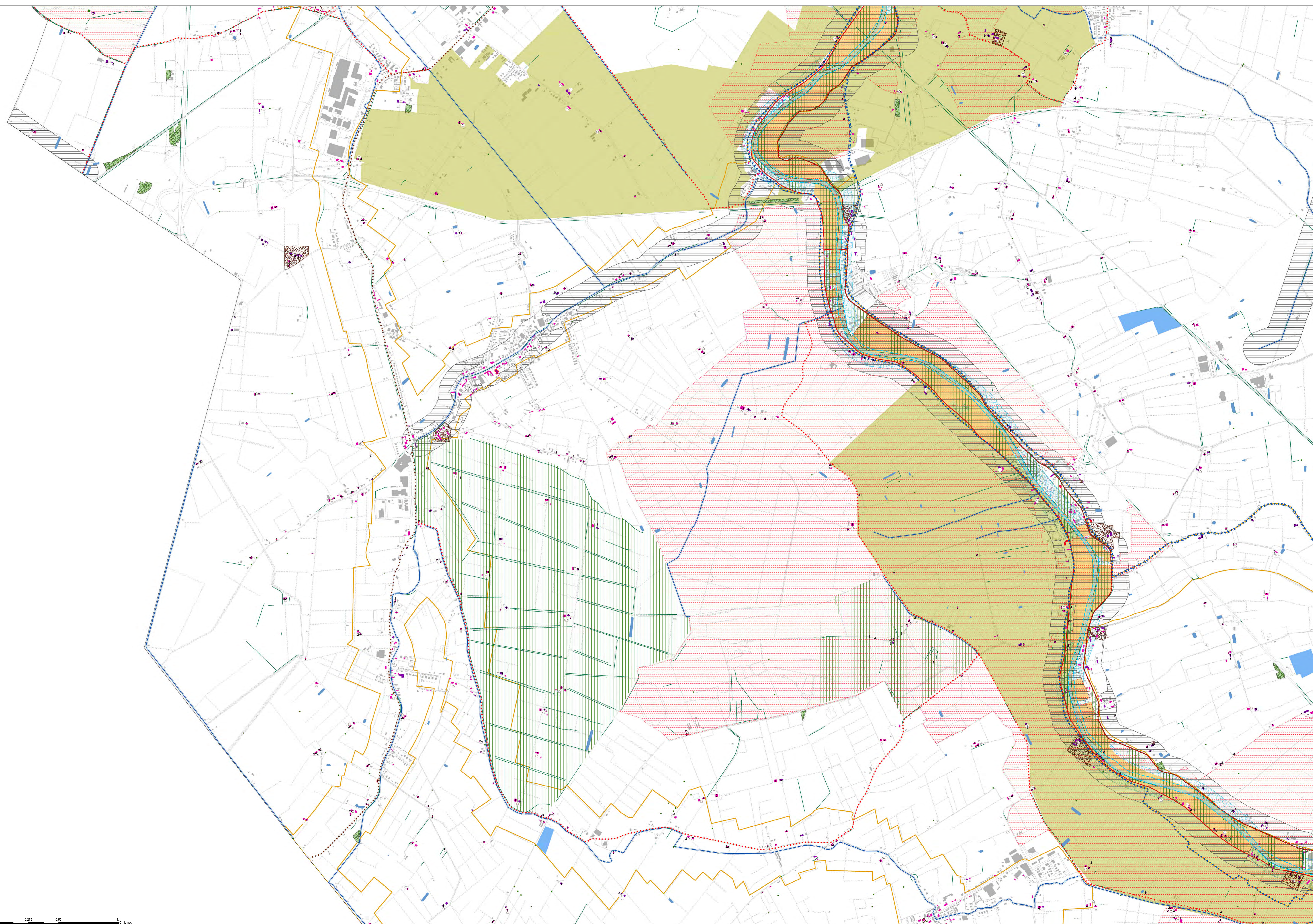
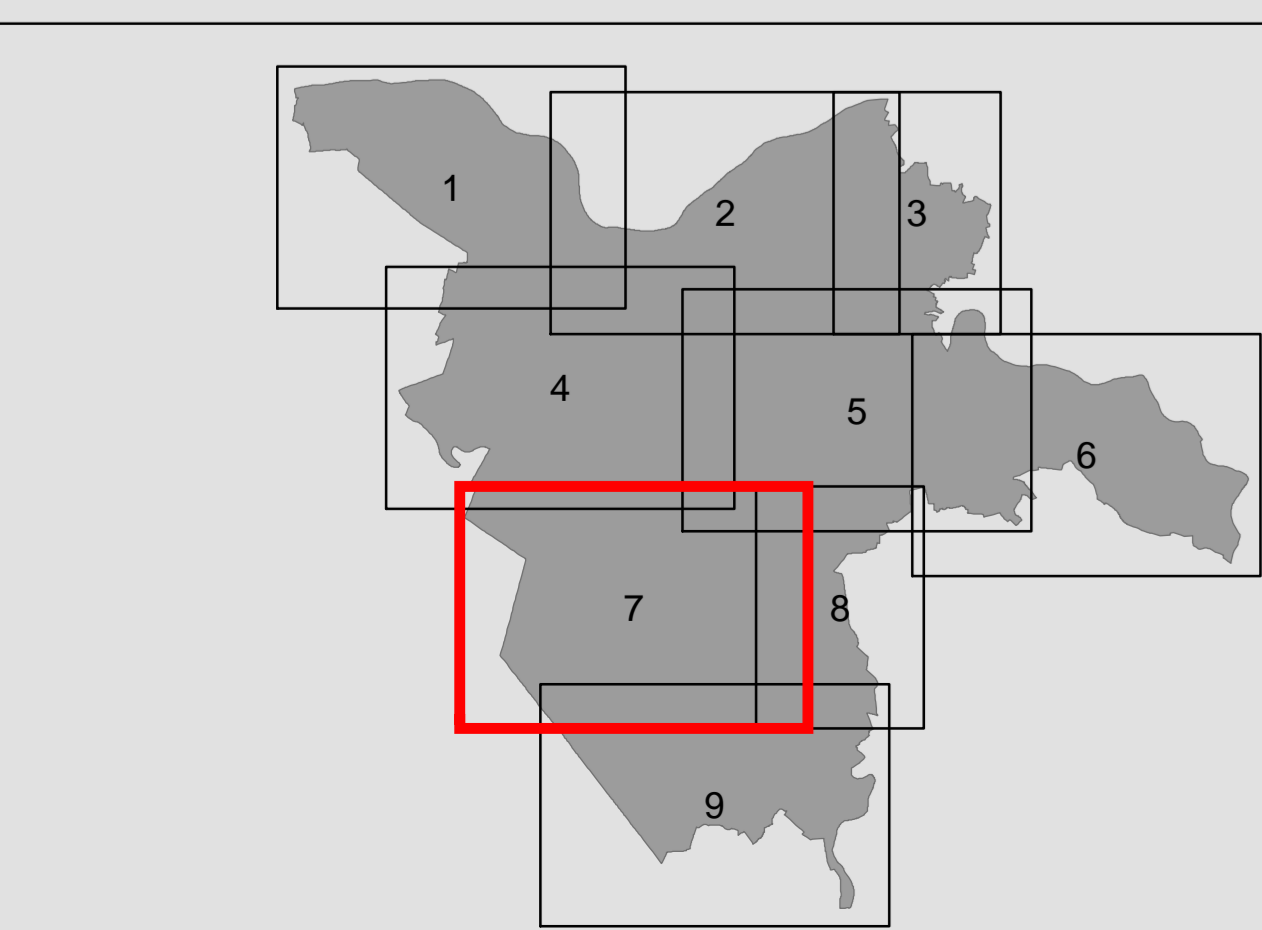
- 36 - Zone ed elementi di interesse archeologico-Complessi archeologici
- 37 - Zone ed elementi di interesse archeologico-Aree di accertata e rilevante consistenza archeologica
- 38 - Zone ed elementi di interesse archeologico-Aree di concentrazione di materiali archeologici


Edifici di interesse storico-architettonico, culturale, testimoniale e pertinenze

- 39 - Edifici di interesse storico-architettonico
 - 1 Edifici di rilevante importanza per specifici pregi o caratteri architettonici o artistici fuori dal TU
 - 2 Edifici e manufatti di notevole interesse storico-architettonico fuori dal TU
 - 3 Altri edifici e manufatti di interesse storico-architettonico fuori dal TU
- 40 - Edifici di interesse culturale e testimoniale
 - 1 Edifici e manufatti prevalentemente novecenteschi di interesse storico-culturale e testimoniale fuori dal TU
 - 2 Edifici privi di valore storico ma appartenenti a tessuti insediativi di interesse storico-culturale fuori dal TU
- 41 - Edifici incongrui

Altre tutele storico, culturali e archeologiche

- 90 - Negozi storici
- 42 - Ville storiche
- 43 - Corti agricole storiche
- 44 - Parchi storici
- 45 - Altri canali storici
- 46 - Aree del centro storico ad alto potenziale archeologico
- 47 - Aree del centro storico a medio potenziale archeologico





COMUNE DI FERRARA

PUG

Piano Urbanistico Generale (PUG)

TAVOLA DEI VINCOLI

Tutele paesaggistico ambientali - Vincoli paesaggistici

Tutele storico Culturali Archeologiche

UFFICIO di PIANO

Arch. Fausto MACZANI (Resp. URP)

Ing. Giuseppe BATALDI (Coord. URP)

Arch. Anna DI CARO

Arch. Anna DI CARO

Arch. Roberto MANGIACAPRI

Arch. Roberto MANGIACAPRI

Arch. Roberto MANGIACAPRI

Arch. Roberto MANGIACAPRI

Arch. Roberto MANGIACAPRI

Arch. Roberto MANGIACAPRI

Arch. Roberto MANGIACAPRI

UFFICIO di PIANO

Arch. Fausto MACZANI (Resp. URP)

Ing. Giuseppe BATALDI (Coord. URP)

Arch. Anna DI CARO

Arch. Anna DI CARO

Arch. Roberto MANGIACAPRI

Arch. Roberto MANGIACAPRI

Arch. Roberto MANGIACAPRI

Arch. Roberto MANGIACAPRI

Arch. Roberto MANGIACAPRI

Arch. Roberto MANGIACAPRI

Arch. Roberto MANGIACAPRI

Arch. Roberto MANGIACAPRI

UFFICIO di PIANO

Arch. Fausto MACZANI (Resp. URP)

Ing. Giuseppe BATALDI (Coord. URP)

Arch. Anna DI CARO

Arch. Anna DI CARO

Arch. Roberto MANGIACAPRI

Arch. Roberto MANGIACAPRI

Arch. Roberto MANGIACAPRI

Arch. Roberto MANGIACAPRI

Arch. Roberto MANGIACAPRI

Arch. Roberto MANGIACAPRI

Arch. Roberto MANGIACAPRI

UFFICIO di PIANO

Arch. Fausto MACZANI (Resp. URP)

Ing. Giuseppe BATALDI (Coord. URP)

Arch. Anna DI CARO

Arch. Anna DI CARO

Arch. Roberto MANGIACAPRI

Arch. Roberto MANGIACAPRI

Arch. Roberto MANGIACAPRI

Arch. Roberto MANGIACAPRI

Arch. Roberto MANGIACAPRI

Arch. Roberto MANGIACAPRI

Arch. Roberto MANGIACAPRI

UFFICIO di PIANO

Arch. Fausto MACZANI (Resp. URP)

Ing. Giuseppe BATALDI (Coord. URP)

Arch. Anna DI CARO

Arch. Anna DI CARO

Arch. Roberto MANGIACAPRI

Arch. Roberto MANGIACAPRI

Arch. Roberto MANGIACAPRI

Arch. Roberto MANGIACAPRI

Arch. Roberto MANGIACAPRI

Arch. Roberto MANGIACAPRI

UFFICIO di PIANO

Arch. Fausto MACZANI (Resp. URP)

Ing. Giuseppe BATALDI (Coord. URP)

Arch. Anna DI CARO

Arch. Anna DI CARO

Arch. Roberto MANGIACAPRI

Arch. Roberto MANGIACAPRI

Arch. Roberto MANGIACAPRI

Arch. Roberto MANGIACAPRI

Arch. Roberto MANGIACAPRI

Arch. Roberto MANGIACAPRI