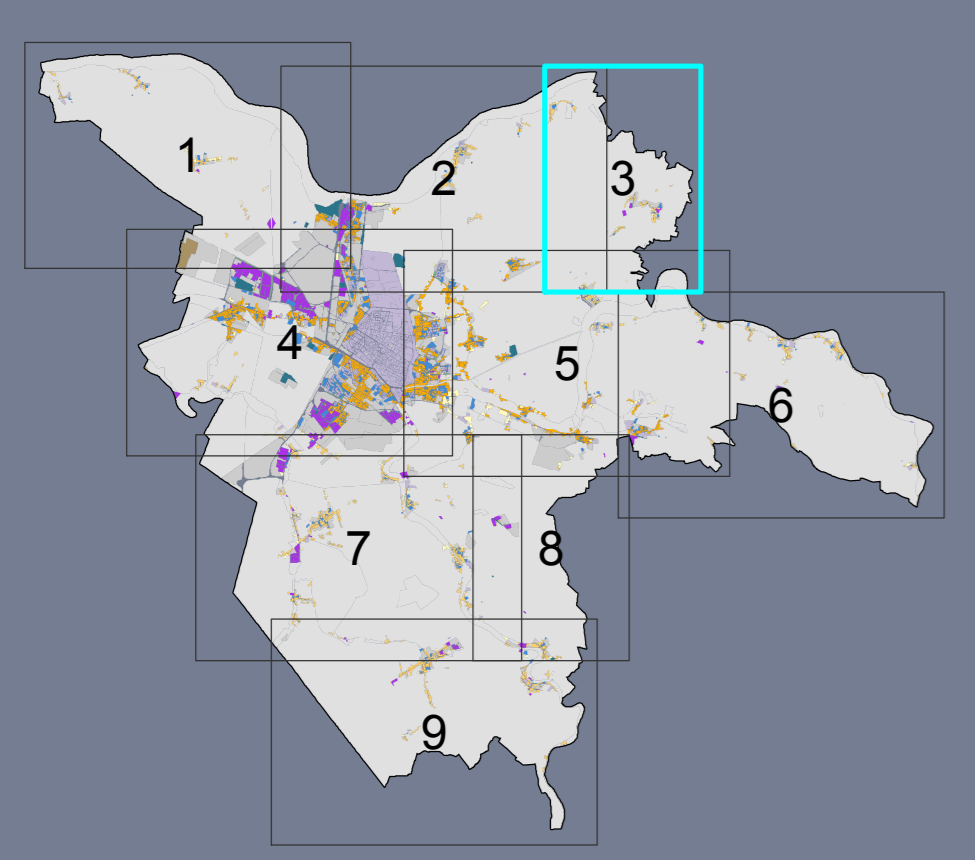


Approvato con delibera CC PG 39286/13 del 10/06/2013



sindaco	Tiziano Tagliani
assessore all'urbanistica ed edilizia	Roberta Fusari
direttore tecnico	Fulvio Rossi
responsabile ufficio di piano	Antonio Barillari

Potenzialita' edificatorie lav. **1.3**
Indici di copertura e rapporti di verde scala 1:10.000

adozione	approvazione
Variante RUE PG 73378/18 del 25/06/2018	PG 155341/18 del 14/01/2019

- art. 100 NTA**
- 1.1 - Insediamenti storici e tessuti pianificati
 - 1.2 - Aree del centro urbano e della prima corona IC 35% - RV 20%
 - 1.3 - Aree urbane del forese IC 30% - RV 20%
 - 1.4 - Aree di frangia urbana e corti storiche RV 65%
 - 2 - Sistema insediativo della produzione
 - 2.1 - Polo estrattivo
 - 3 - Territorio rurale
 - 4.1 - Aree per infrastrutture
 - 4.2 - Aree per attrezzature e spazi collettivi
 - 4.3 - Aree di mitigazione e compensazione ambientale
 - 5 - Aree soggette a POC
- Viabilità' e corsi d'acqua nel territorio urbano

- art. 130 NTA**
- PUA vigenti
 - PSA

