

- LEGENDA**
- Limiti amministrativi Comune di Ferrara (fonte: Carta Geografica Unica)
  - Limiti amministrativi Comune di Ferrara (fonte: DBTR Regione ER)

- CITTA' STORICA (ZTA)**
- art. 19 **TS** Tessuti storici
  - art. 20 **TSI** Insediamenti storici urbani con parchi privati
  - TSII** Ville con parco storico
  - TSIII** Corti agricole storiche
  - art. 19 **FC** Fronti commerciali
  - art. 21 **ES** Edifici di interesse storico-architettonico (A)
  - 1) Edificio di rilevante importanza per specifici pregi o caratteri architettonici o artistici
  - 2) Edificio e manufatti di notevole interesse storico-architettonico
  - art. 21 **ESII** Edifici di interesse culturale e testimoniale (T)
  - 1) Edificio o manufatto prevalentemente neoclassico di interesse storico-culturale e testimoniale
  - 2) Edificio privo di valore storico ma appartenente a tessuti insediati di interesse storico-culturale e testimoniale
  - art. 21 **ESIII** Edifici incongrui (I)

- CITTA' CONSOLIDATA RESIDENZIALE (ZTA B)**
- art. 22 **TUA** Tessuti urbani consolidati ad alta densità
  - art. 22 **TUM** Tessuti urbani consolidati a media densità
  - art. 22 **TUB** Tessuti urbani consolidati a bassa densità
  - art. 22 **TUP** Tessuti urbani consolidati di bordo ad alta permeabilità
  - art. 23 **TUC** Tessuti urbani dismessi, sottoutilizzati o intenzionali da rigenerare
  - TR** Ritenimento e elaborati "PROGETTI GUIDA" (PG) e "soluzioni progettuali d'ambito" (SL)
  - art. 24 **NTR** Nuclei residenziali in territorio rurale

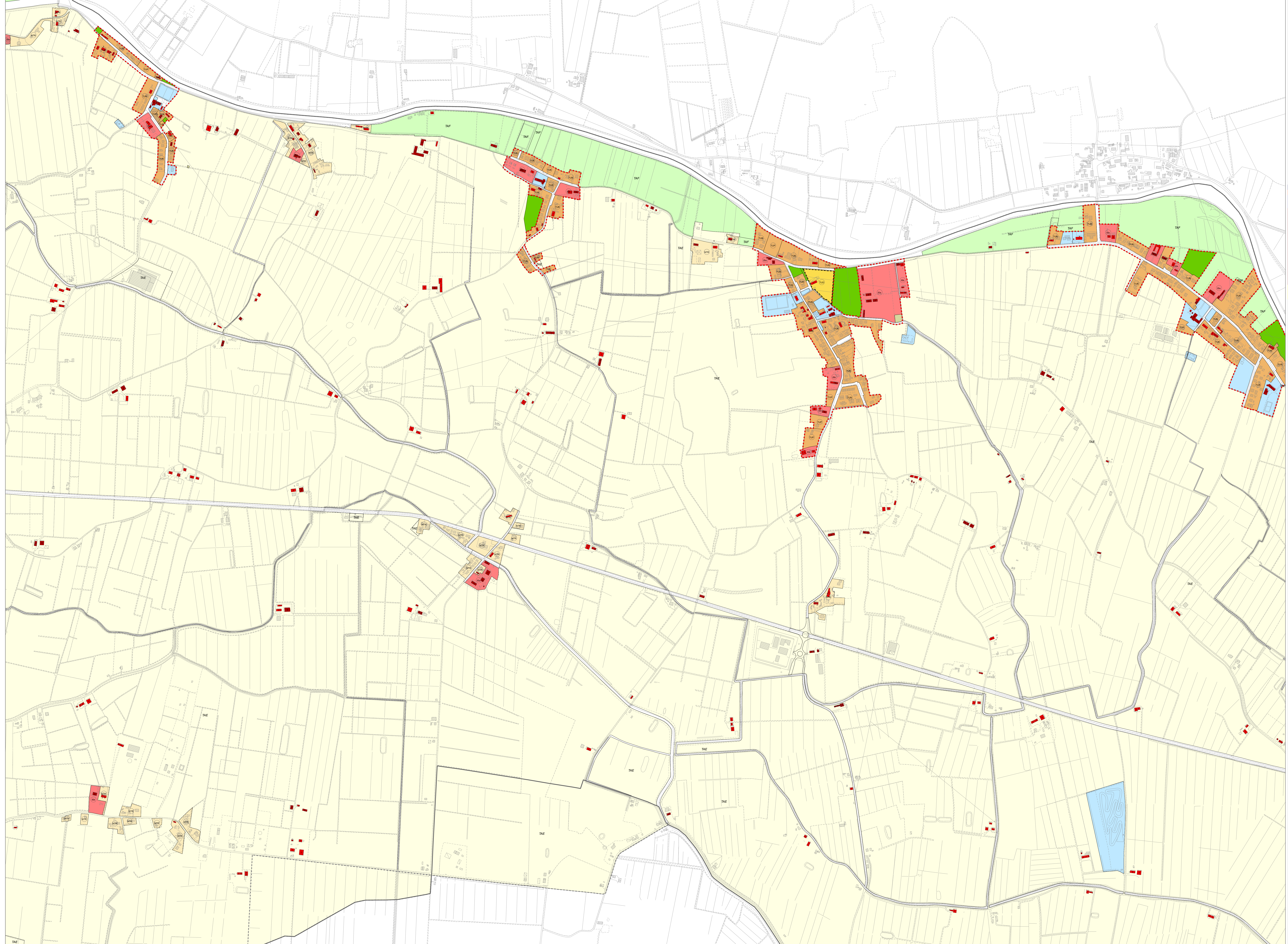
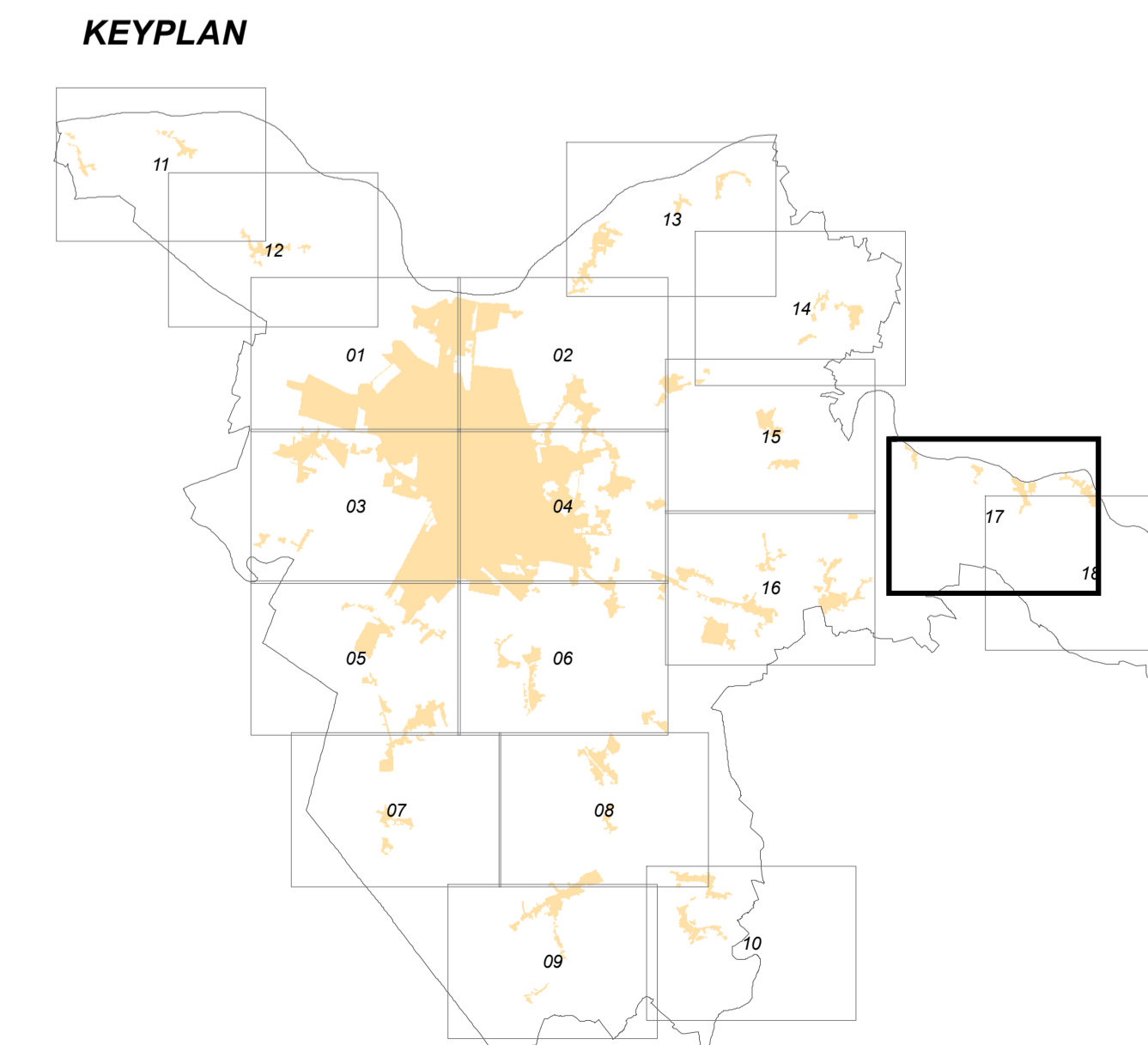
- CITTA' CONSOLIDATA PRODUTTIVA (ZTA C)**
- art. 25 **CP** Tessuti consolidati produttivi
  - art. 26 **CP2** Tessuti consolidati del Polo Chimico
  - art. 27 **CT** Tessuti consolidati terziari

- TERRITORIO RURALE (ZTA D)**
- art. 32 **TAI** Territorio agricolo fluviale
  - art. 32 **TAM** Territorio agricolo periferico multifunzionale
  - art. 32 **TAE** Territorio agricolo esteso

- DOTAZIONI TERRITORIALI E INFRASTRUTTURE (ZTA F)**
- art. 28 **AC** Attrezzature e spazi collettivi
  - art. 28 **MS** Sistema delle mura storiche
  - art. 29 **PU** Parco agro-urbano Bassani
  - art. 30 **DA** Dotazioni ecologiche e ambientali
  - art. 31 **IF** Infrastrutture per l'urbanizzazione degli insediamenti
  - Vincoli **VI** Viabilità e corsi d'acqua

- AMBITI DI RIGENERAZIONE URBANA**
- art. 5.6 **AR** Ambito oggetto di Piano Urbanistico Attuativo (PUA) vigente
  - art. 5 **AR2** Ambito di rigenerazione urbana di progetto

- AMBITI TERRITORIALI**
- art. 19 **CS** Centro Storico
  - art. 10 **UR** Territorio Urbanizzato



**Architetto NIGRO**  
Francesco

**Progettisti**  
Arch. Valeria Salsanielli (URB. MAT) - Arch. Sergio De Luca (URB. MAT) - Arch. Chiara Cecchi (URB. MAT) - Arch. Massimo Sestini (URB. MAT) - Arch. Luca Sestini (URB. MAT) - Arch. Luca Sestini (URB. MAT) - Arch. Luca Sestini (URB. MAT) - Arch. Luca Sestini (URB. MAT) - Arch. Luca Sestini (URB. MAT) - Arch. Luca Sestini (URB. MAT)

**Ufficio di Piano**  
Arch. Franco Molteni (PUG. LUP) - Arch. Bianca Biondini (PUG. LUP) - Arch. Paolo D'Alagni (PUG. LUP) - Arch. Massimo Sestini (PUG. LUP) - Arch. Massimo Sestini (PUG. LUP) - Arch. Massimo Sestini (PUG. LUP) - Arch. Massimo Sestini (PUG. LUP) - Arch. Massimo Sestini (PUG. LUP) - Arch. Massimo Sestini (PUG. LUP) - Arch. Massimo Sestini (PUG. LUP)

**Assessorato**  
Arch. Massimo Sestini (URB. MAT) - Arch. Massimo Sestini (URB. MAT) - Arch. Massimo Sestini (URB. MAT) - Arch. Massimo Sestini (URB. MAT) - Arch. Massimo Sestini (URB. MAT) - Arch. Massimo Sestini (URB. MAT) - Arch. Massimo Sestini (URB. MAT) - Arch. Massimo Sestini (URB. MAT) - Arch. Massimo Sestini (URB. MAT) - Arch. Massimo Sestini (URB. MAT)

**Comune di Ferrara**  
PUG - Piano Urbanistico Generale (PUG)  
Legge Regionale n. 24/2017  
Usi e modalità di intervento del territorio urbanizzato e rurale  
Zone significative

TAV. **U2.17** ott. 2024  
scala 1:5.000