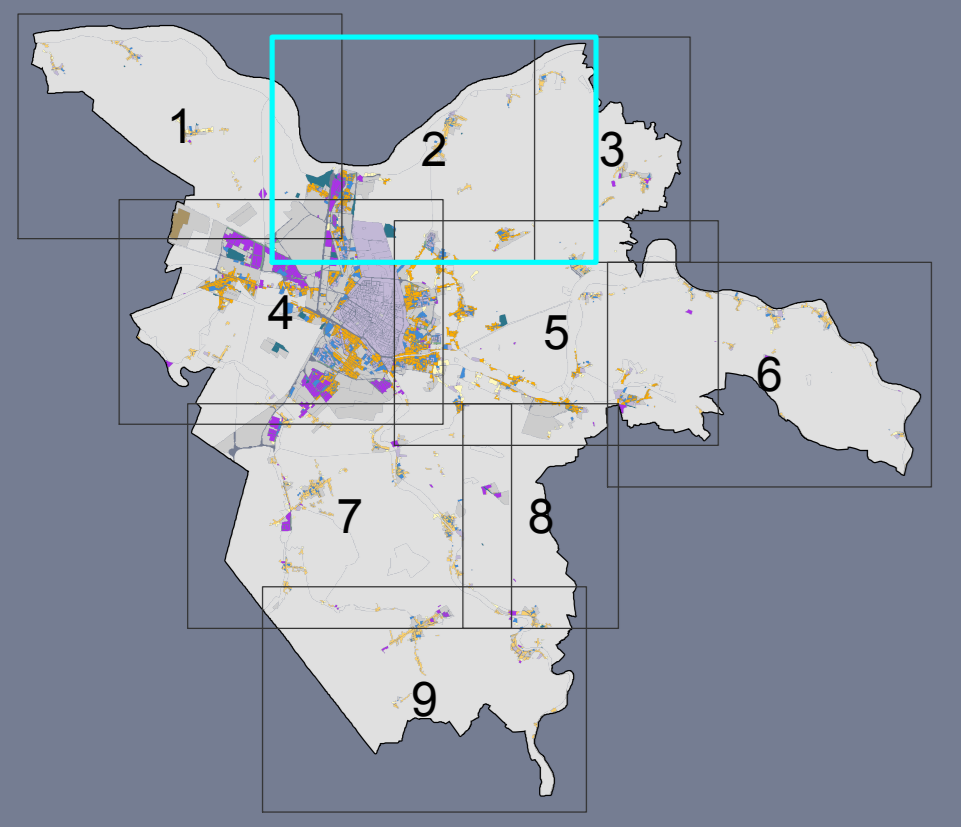




Approvato con delibera CC PG 39286/13 del 10/06/2013



sindaco: Tiziano Tagliani  
 assessore all'urbanistica ed edilizia: Roberta Fusari  
 direttore tecnico: Fulvio Rossi  
 responsabile ufficio di piano: Antonio Barillari

**NORME URBANISTICHE**  
**Potenzialita' edificatorie** lav. **1.2**  
**Indici di copertura e rapporti di verde** scala 1:10.000  
 adozione approvazione  
 Variante RUE PG 73378/18 del 25/06/2018 PG 155341/18 del 14/01/2019

- art. 100 NTA**
- 1.1 - Insediamenti storici e tessuti pianificati
  - 1.2 - Aree del centro urbano e della prima corona IC 35% - RV 20%
  - 1.3 - Aree urbane del forese IC 30% - RV 20%
  - 1.4 - Aree di frangia urbana e corti storiche RV 65%
  - 2 - Sistema insediativo della produzione
    - 2.1 - Polo estrattivo
  - 3 - Territorio rurale
    - 4.1 - Aree per infrastrutture
    - 4.2 - Aree per attrezzature e spazi collettivi
    - 4.3 - Aree di mitigazione e compensazione ambientale
  - 5 - Aree soggette a POC
- Viabilità e corsi d'acqua nel territorio urbano

- art. 130 NTA**
- PUA vigenti
  - PSA

