

**Componenti del sistema naturalistico e paesaggistico-ambientale**

**IDRICHE**

ELEMENTO

Fiumi e canali principali	
Dossi fluviali	
Canali secondari	
Fossi e scoline	
Specchi d'acqua	
Macari	
Idrovore e ponti	

**VEGETAZIONALI**

ELEMENTO

Aree a vegetazione arbustiva erbacea	
Prati stabili e pascoli	
Aree boscate	
Aree verdi con usi non agricoli esterne agli insediamenti	

**AGRICOLE**

ELEMENTO

Tirame agricole	
Frutteti	
Filiari arborei e siepi	
Alberi isolati	

**STORICO-CULTURALI**

ELEMENTO

Centri storici	
Borghi storici	
Mura Estensi	
Edifici e complessi di interesse storico-architettonico	
Edifici e complessi di pregio storico-culturale e testimoniale	
Edifici puntuali di interesse storico tipologico	
Chiese	
Delizie Estensi	
Corti agrarie	
Ville storiche	
Altri elementi di interesse storico e tipologico	
Parchi storici	
Viabilità storica	
Cimiteri storici	

**Componenti del sistema insediativo-funzionale**

**INSEDIAMENTI**

ELEMENTO

Tessuti consolidati e in via di consolidamento	
Spazi pubblici rilevanti del Centro storico	
Parchi urbani e principali aree verdi urbane	
Aree verdi urbane di livello locale	
Verde attrezzato per lo sport	
Aree produttive	
Strutture commerciali	

**INFRASTRUTTURE DI IMPATTO PAESAGGISTICO**

ELEMENTO

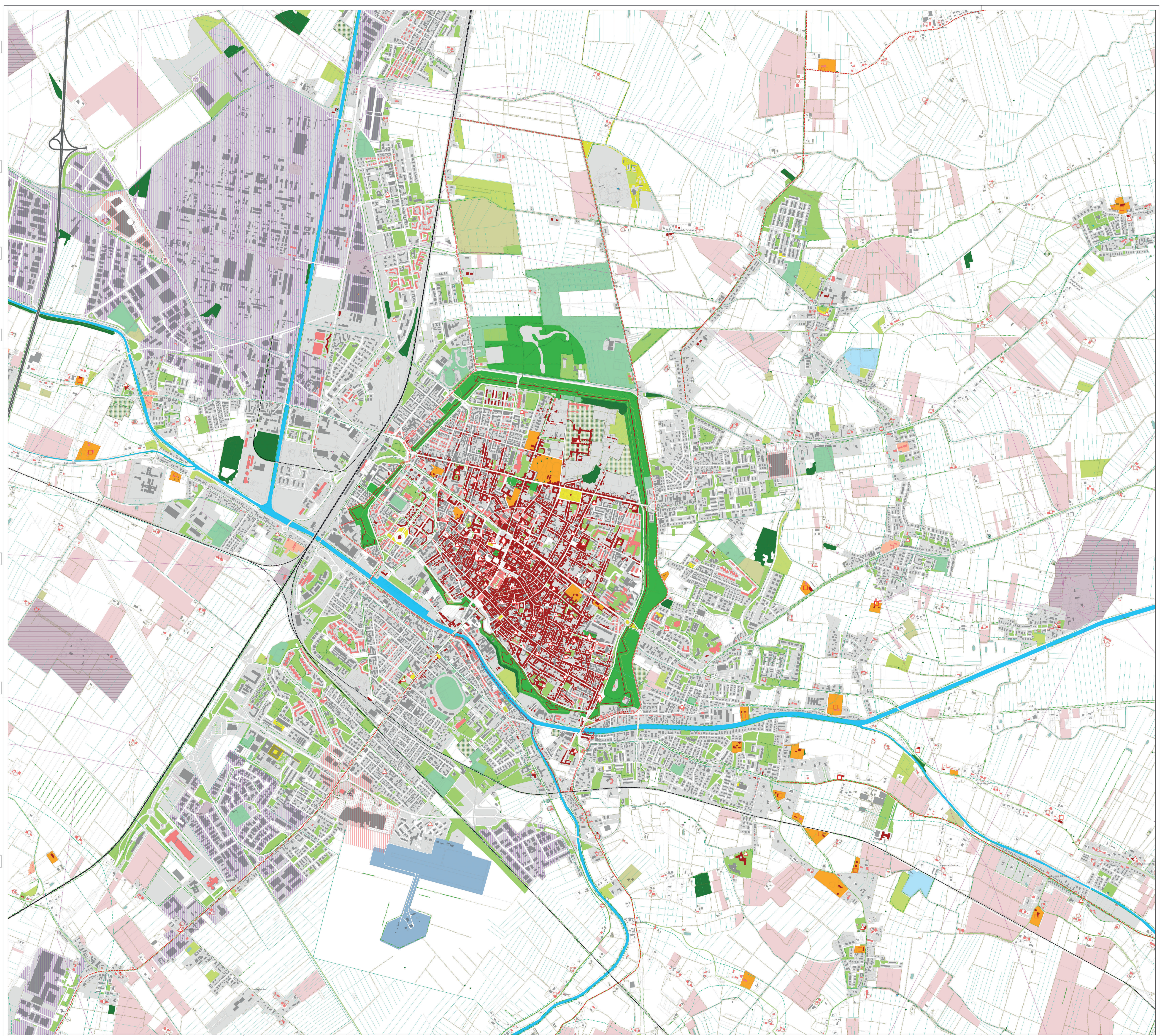
Campi fotovoltaici	
Viabilità carrabile	
- Autostrade / superstrade	
- Viabilità principale	
Aeroporto	
Linea ferroviaria	
Impianti di depurazione, impianti di sollevamento	
Infrastrutture a rete: elettrodotti	
Infrastrutture a rete: centrali elettriche	
Infrastrutture a rete: stazioni radio e TV, telefonia mobile	

**Componenti della percezione e fruizione del paesaggio**

**RETI E LUOGHI**

ELEMENTO

Viabilità panoramica	
Percorsi di rilievo paesaggistico	
Percorsi ciclopedonali	



**Architetto NIGRO Francesco**

**PUG 2050** Comune di Ferrara

**Piano Urbanistico Generale (PUG)**  
Legge Regionale n. 20/2017

**Caratteri del paesaggio. Componenti ed elementi del paesaggio - Centro urbano**

**QC.4.1a.1**  
ver. 01  
mag. 2023  
scala 1:10.000

**Sindaco** Allen Fassini  
**Vicesindaco** Nicola Lodi

**Ufficio di Piano**  
Arch. Fabrizio Marchionni (Resp. U.P.)  
Ing. Cristiano Rinaldi (Coord. U.P.)  
Arch. Stefano Gallini  
Arch. Paolo Orvati  
Arch. Silvia Mazzanti  
Arch. Barbara Bonora  
Dott.ssa Stefania Paris

**Struttura organizzativa consultiva**  
Arch. Barbara Bonora  
Arch. Paolo Orvati  
Ing. Massimo Camparolo  
U.O. Servizi e Relazioni  
U.O. S.U.P.

**Esperti specializzati**  
Arch. Innocenzo Vazzano (MATE)  
Arch. Sergio Fortini (Città delle Culture)  
Arch. Roberto D'Alagni (MATE)  
Arch. Chiara Cesarini (MATE) (Cultura)  
Arch. Antonio Vazzano (Città delle Culture)  
Arch. Roberto D'Alagni (MATE)  
Arch. Valerio Spasolini (Riforma Cooperativa)

**Progettisti**  
Prof. Arch. Carlo Casparini  
Ingegnere - Coordinatore  
Comune di Ferrara (U.P.)  
Dott. Barbara Bonora (MATE)  
Uff. Urbanistico (MATE)  
Uff. Urbanistico (MATE)

**Prodotto e coordinato**  
Arch. Innocenzo Vazzano  
Arch. Innocenzo Vazzano (MATE)  
Dott. Valerio Spasolini (Riforma Cooperativa)  
Uff. Urbanistico (MATE)  
Uff. Urbanistico (MATE)