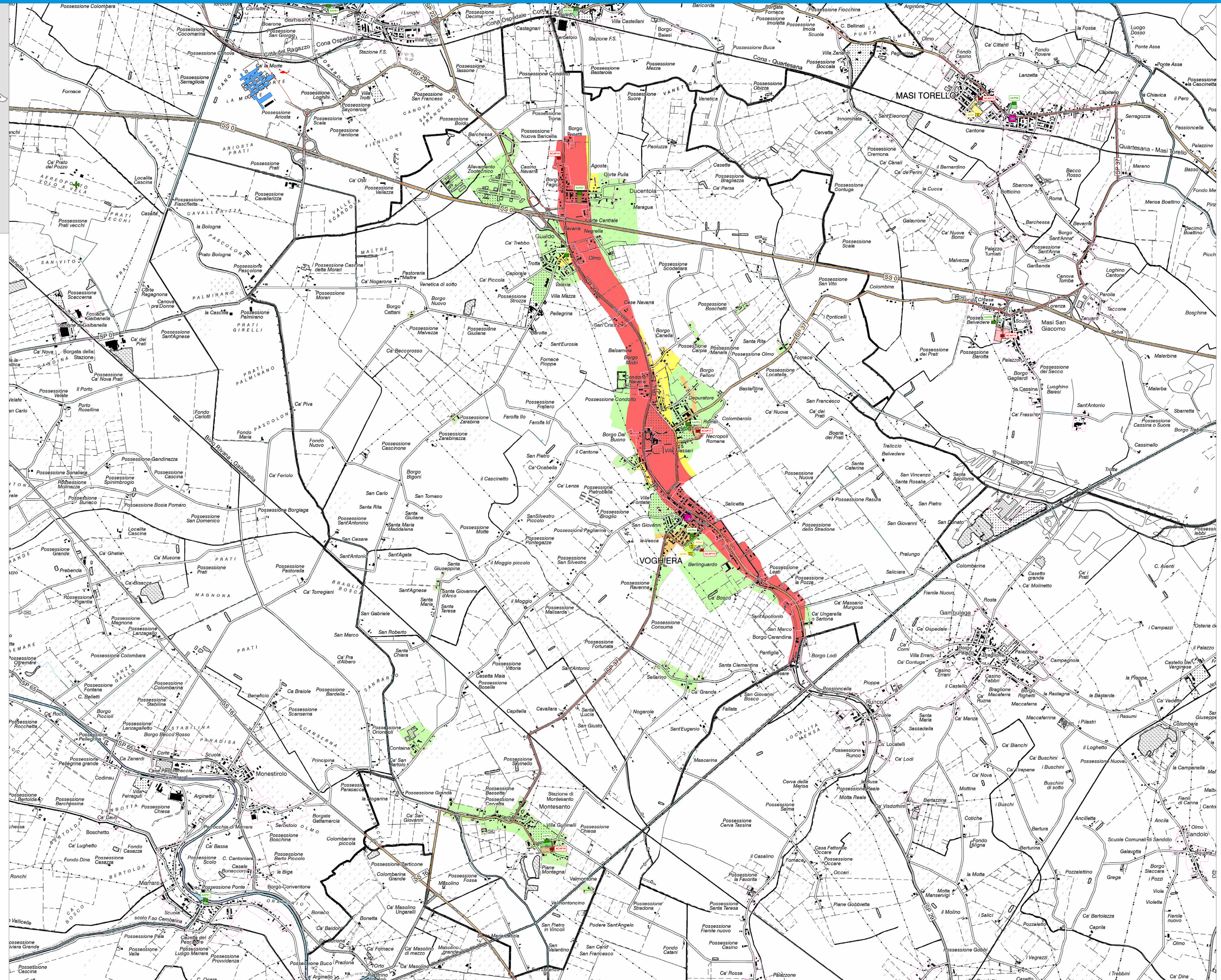


SERVIZIO ASSOCIATO DI PROTEZIONE CIVILE TERRE ESTENSI
Responsabile del Servizio: Luca Capozzi
Collaboratori: Gabriella Cresi - Roberto Riccoli - Sergio Riccio



Centri di Coordinamento Organismi e Strutture Operative Permanenti di Protezione Civile

- Centro Coordinamento Soccorsi
- Centro Operativo Comunale
- Comando Provinciale VVF
- Centro Unificato Provinciale
- Comando di Polizia Municipale
- Coord. Provinciale del volontariato
- Centro Regionale Protezione Civile

Aviosuperfici e Attracchi Fluviali

- Eliporto
- Etiaperficie
- Pista per Aerei
- Attracco Fluviale
- Porto Fluviale

Basi Informative Territoriali

- Confini Provinciali
- Confini Comunali
- Aree Urbane
- Ferrovie
- Kilografia

Elementi della CLE

- Edifici Strategici
- Aggregato Strutturale Interferente
- Unità Strutturali
- Infrastrutture Indispensabili
- Infrastrutture di Accessibilità
- Infrastrutture di Connessione

Elementi di Pericolosità Sismica

Zonazione Sismica e Microsismica di Secondo Livello

Pericolosità

- Non Interferente
- 1- Stabili con Amplificazioni
- 2- Aree tra Paleovalle e Piane Alluvionali
- 3- Aree Esterne a Paleovalle Principali
- 4- Pendenze Paleovalle Importanti

Area di emergenza e Viabilità di Accesso

- Aree di
- Aree di Accoglienza della Popolazione
- Aree di Attesa della

1:13.000

