

# TAVOLA DEI VINCOLI - TDV2

## RISPETTI

### Zone di rispetto infrastrutture

- 48 - Zone di rispetto stradale
- 49 - Zone di rispetto ferroviario
- 50 - Zone di rispetto cimiteriale
- 51 - Zone di rispetto dei gasdotti
- 52 - Zone di rispetto dei depuratori

### Zone di rispetto idrico

- 54 - Fiumi e canali principali
- 55 - Canali di bonifica
- 56 - Rispetto delle arginature
- 57 - Dossi di rilevanza geognostica - Paleocalvei
- 58 - Zone di tutela dei corpi idrici sotterranei
- 91 - Impianti di captazione
- 92 - Zone di rispetto degli impianti di captazione

### Zone di rispetto elettromagnetico

- 59 - Elettrodotti - linee AAT e AT
- 60 - Elettrodotti - linee MT
- 61 - Distanze di prima approssimazione- linee AAT e AT
- 62 - Stazioni primarie
- 63 - Cabine elettriche
- 64 - Impianti emittenza radio- televisiva
- 65 - Zone di rispetto degli impianti emittenza radio- televisiva
- 66 - Aree escluse dalla possibilità di collocazione o mantenimento di impianti Radio TV
- 67 - Aree di attenzione per la localizzazione a condizioni di impianti radio TV
- 68 - Impianti fissi per telefonia mobile

### Zone di rispetto aeroportuale

- 69 - Zone di rispetto aeroportuale
- 70 - Zone di tutela dei Piani di Rischio aeroportuale

### Zone di particolare protezione dall'inquinamento luminoso

- 71 - Zone di particolare protezione dall'inquinamento luminoso

### Altre zone di rispetto

- 53 - Cave
- 93 - Pipeline
- 72 - Fascia di rispetto della pipeline di 25 e 50 m
- 72 - Fascia di rispetto della pipeline di 300 m
- 73 - Corridoi infrastrutturali

### RISCHI NATURALI, INDUSTRIALI E SICUREZZA

74 - Categorie territoriali compatibili con gli stabilimenti a rischio di incidente rilevante (RIR)

#### CATEGORIA

- B
- C
- D
- E
- F

75 - Siti oggetto di procedura di bonifica

#### Aree a rischio idraulico

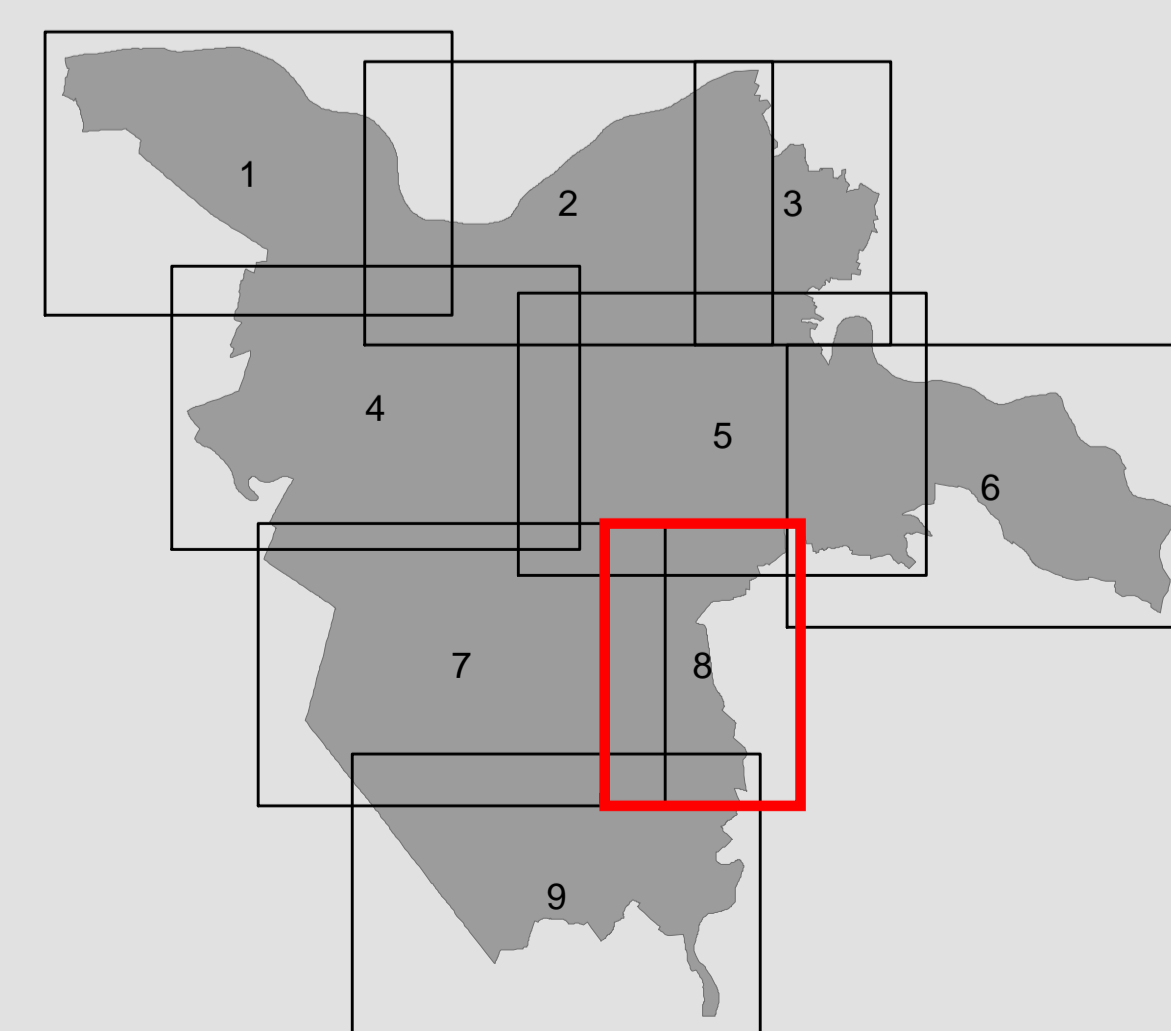
- 76 - PGRA- Fiume Po: H-P3 Alluvioni frequenti (TR: 20-50 anni) - elevata probabilità
- 77 - PGRA- Fiume Po: M-P2 Alluvioni meno frequenti (TR: 100-200 anni) - media probabilità
- 78 - PGRA- Fiume Reno: H-P3 Alluvioni frequenti (TR: 20-50 anni) - elevata probabilità
- 79 - PGRA- Fiume Reno: M-P2 Alluvioni meno frequenti (TR: 100-200 anni) - media probabilità
- 80 - PGRA- Reticolo Secondario di Pianura: H-P3 Alluvioni frequenti (TR: 20-50 anni) - elevata probabilità
- 81 - PGRA- Reticolo Secondario di Pianura- Altre aree allagabili
- 82 - PAI Po- Fascia A piano di bacino Po
- 83 - PAI Po- Fascia B piano di bacino Po
- 84 - PAI Po- Fascia a rischio di effetto dinamico Fiume Po

#### Aree a rischio idrogeologico

- 85 - Aree di vulnerabilità idrogeologica e di particolare tutela per la pianificazione comunale
- 86 - Aree a ridotta soggiacenza della falda freatica

#### Aree a pericolosità sismica

- 87 - Zone stabili suscettibili di amplificazioni locali
- 88 - Zone suscettibili di instabilità



Architetto  
**NIGRO**  
Francesco

Valutazione ambientale  
Ing. Ektra LOWENTHAL (MATE)

Protezione urbanistica  
Arch. Francesco VAZZANO (MATE)

Responsabile tecnico scientifico  
Prof. Arch. Carlo CASPARINI

Studio organizzativo coordinato  
U.O. Pianificazione urbanistica

Ufficio di Piano  
Arch. Fabrizio MAGNANI (Resp. Udr)

Sindaco  
Alan FABBRI

Assessore all'Urbanistica  
Nicola LODI



COMUNE DI FERRARA

PUG

COMUNE DI FERRARA

PUG

COMUNE DI FERRARA

PUG

COMUNE DI FERRARA

PUG

Valutazione ambientale  
Ing. Ektra LOWENTHAL (MATE)

Protezione urbanistica  
Arch. Francesco VAZZANO (MATE)

Responsabile tecnico scientifico  
Prof. Arch. Carlo CASPARINI

Studio organizzativo coordinato  
U.O. Pianificazione urbanistica

Ufficio di Piano  
Arch. Fabrizio MAGNANI (Resp. Udr)

Sindaco  
Alan FABBRI

Assessore all'Urbanistica  
Nicola LODI

Valutazione ambientale  
Ing. Ektra LOWENTHAL (MATE)

Protezione urbanistica  
Arch. Francesco VAZZANO (MATE)

Responsabile tecnico scientifico  
Prof. Arch. Carlo CASPARINI

Studio organizzativo coordinato  
U.O. Pianificazione urbanistica

Ufficio di Piano  
Arch. Fabrizio MAGNANI (Resp. Udr)

Sindaco  
Alan FABBRI

Assessore all'Urbanistica  
Nicola LODI

Valutazione ambientale  
Ing. Ektra LOWENTHAL (MATE)

Protezione urbanistica  
Arch. Francesco VAZZANO (MATE)

Responsabile tecnico scientifico  
Prof. Arch. Carlo CASPARINI

Studio organizzativo coordinato  
U.O. Pianificazione urbanistica

Ufficio di Piano  
Arch. Fabrizio MAGNANI (Resp. Udr)

Sindaco  
Alan FABBRI

Assessore all'Urbanistica  
Nicola LODI

Valutazione ambientale  
Ing. Ektra LOWENTHAL (MATE)

Protezione urbanistica  
Arch. Francesco VAZZANO (MATE)

Responsabile tecnico scientifico  
Prof. Arch. Carlo CASPARINI

Studio organizzativo coordinato  
U.O. Pianificazione urbanistica

Ufficio di Piano  
Arch. Fabrizio MAGNANI (Resp. Udr)

Sindaco  
Alan FABBRI

Assessore all'Urbanistica  
Nicola LODI

Valutazione ambientale  
Ing. Ektra LOWENTHAL (MATE)

Protezione urbanistica  
Arch. Francesco VAZZANO (MATE)

Responsabile tecnico scientifico  
Prof. Arch. Carlo CASPARINI

Studio organizzativo coordinato  
U.O. Pianificazione urbanistica

Ufficio di Piano  
Arch. Fabrizio MAGNANI (Resp. Udr)

Sindaco  
Alan FABBRI

Assessore all'Urbanistica  
Nicola LODI

Valutazione ambientale  
Ing. Ektra LOWENTHAL (MATE)

Protezione urbanistica  
Arch. Francesco VAZZANO (MATE)

Responsabile tecnico scientifico  
Prof. Arch. Carlo CASPARINI

Studio organizzativo coordinato  
U.O. Pianificazione urbanistica

Ufficio di Piano  
Arch. Fabrizio MAGNANI (Resp. Udr)

Sindaco  
Alan FABBRI

Assessore all'Urbanistica  
Nicola LODI

Valutazione ambientale  
Ing. Ektra LOWENTHAL (MATE)

Protezione urbanistica  
Arch. Francesco VAZZANO (MATE)

Responsabile tecnico scientifico  
Prof. Arch. Carlo CASPARINI

Studio organizzativo coordinato  
U.O. Pianificazione urbanistica

Ufficio di Piano  
Arch. Fabrizio MAGNANI (Resp. Udr)

Sindaco  
Alan FABBRI

Assessore all'Urbanistica  
Nicola LODI

Valutazione ambientale  
Ing. Ektra LOWENTHAL (MATE)

Protezione urbanistica  
Arch. Francesco VAZZANO (MATE)

Responsabile tecnico scientifico  
Prof. Arch. Carlo CASPARINI

Studio organizzativo coordinato  
U.O. Pianificazione urbanistica

Ufficio di Piano  
Arch. Fabrizio MAGNANI (Resp. Udr)

Sindaco  
Alan FABBRI

Assessore all'Urbanistica  
Nicola LODI

Valutazione ambientale  
Ing. Ektra LOWENTHAL (MATE)

Protezione urbanistica  
Arch. Francesco VAZZANO (MATE)

Responsabile tecnico scientifico  
Prof. Arch. Carlo CASPARINI

Studio organizzativo coordinato  
U.O. Pianificazione urbanistica

Ufficio di Piano  
Arch. Fabrizio MAGNANI (Resp. Udr)

Sindaco  
Alan FABBRI

Assessore all'Urbanistica  
Nicola LODI

Valutazione ambientale  
Ing. Ektra LOWENTHAL (MATE)

Protezione urbanistica  
Arch. Francesco VAZZANO (MATE)

Responsabile tecnico scientifico  
Prof. Arch. Carlo CASPARINI

Studio organizzativo coordinato  
U.O. Pianificazione urbanistica

Ufficio di Piano  
Arch. Fabrizio MAGNANI (Resp. Udr)

Sindaco  
Alan FABBRI

Assessore all'Urbanistica  
Nicola LODI

Valutazione ambientale  
Ing. Ektra LOWENTHAL (MATE)

Protezione urbanistica  
Arch. Francesco VAZZANO (MATE)

Responsabile tecnico scientifico  
Prof. Arch. Carlo CASPARINI

Studio organizzativo coordinato  
U.O. Pianificazione urbanistica

Ufficio di Piano  
Arch. Fabrizio MAGNANI (Resp. Udr)

Sindaco  
Alan FABBRI

Assessore all'Urbanistica  
Nicola LODI

Valutazione ambientale  
Ing. Ektra LOWENTHAL (MATE)

Protezione urbanistica  
Arch. Francesco VAZZANO (MATE)

Responsabile tecnico scientifico  
Prof. Arch. Carlo CASPARINI

Studio organizzativo coordinato  
U.O. Pianificazione urbanistica

Ufficio di Piano  
Arch. Fabrizio MAGNANI (Resp. Udr)

Sindaco  
Alan FABBRI

Assessore all'Urbanistica  
Nicola LODI

Valutazione ambientale  
Ing. Ektra LOWENTHAL (MATE)

Protezione urbanistica  
Arch. Francesco VAZZANO (MATE)

Responsabile tecnico scientifico  
Prof. Arch. Carlo CASPARINI

Studio organizzativo coordinato  
U.O. Pianificazione urbanistica

Ufficio di Piano  
Arch. Fabrizio MAGNANI (Resp. Udr)

Sindaco  
Alan FABBRI

Assessore all'Urbanistica  
Nicola LODI

Valutazione ambientale  
Ing. Ektra LOWENTHAL (MATE)

Protezione urbanistica  
Arch. Francesco VAZZANO (MATE)

Responsabile tecnico scientifico  
Prof. Arch. Carlo CASPARINI

Studio organizzativo coordinato  
U.O. Pianificazione urbanistica

Ufficio di Piano  
Arch. Fabrizio MAGNANI (Resp. Udr)

Sindaco  
Alan FABBRI

Assessore all'Urbanistica  
Nicola LODI

Valutazione ambientale  
Ing. Ektra LOWENTHAL (MATE)

Protezione urbanistica  
Arch. Francesco VAZZANO (MATE)

Responsabile tecnico scientifico  
Prof. Arch. Carlo CASPARINI

Studio organizzativo coordinato  
U.O. Pianificazione urbanistica

Ufficio di Piano  
Arch. Fabrizio MAGNANI (Resp. Udr)

Sindaco  
Alan FABBRI

Assessore all'Urbanistica  
Nicola LODI

Valutazione ambientale  
Ing. Ektra LOWENTHAL (MATE)

Protezione urbanistica  
Arch. Francesco VAZZANO (MATE)

Responsabile tecnico scientifico  
Prof. Arch. Carlo CASPARINI

Studio organizzativo coordinato  
U.O. Pianificazione urbanistica

Ufficio di Piano  
Arch. Fabrizio MAGNANI (Resp. Udr)

Sindaco  
Alan FABBRI

Assessore all'Urbanistica  
Nicola LODI

Valutazione ambientale  
Ing. Ektra LOWENTHAL (MATE)

Protezione urbanistica  
Arch. Francesco VAZZANO (MATE)

Responsabile tecnico scientifico  
Prof. Arch. Carlo CASPARINI

Studio organizzativo coordinato  
U.O. Pianificazione urbanistica

Ufficio di Piano  
Arch. Fabrizio MAGNANI (Resp. Udr)

Sindaco  
Alan FABBRI

Assessore all'Urbanistica  
Nicola LODI

Valutazione ambientale  
Ing. Ektra LOWENTHAL (MATE)

Protezione urbanistica  
Arch. Francesco VAZZANO (MATE)

Responsabile tecnico scientifico  
Prof. Arch. Carlo CASPARINI

Studio organizzativo coordinato  
U.O. Pianificazione urbanistica

Ufficio di Piano  
Arch. Fabrizio MAGNANI (Resp. Udr)

Sindaco  
Alan FABBRI

Assessore all'Urbanistica  
Nicola LODI

Valutazione ambientale  
Ing. Ektra LOWENTHAL (MATE)

Protezione urbanistica  
Arch. Francesco VAZZANO (MATE)

Responsabile tecnico scientifico  
Prof. Arch. Carlo CASPARINI

Studio organizzativo coordinato  
U.O. Pianificazione urbanistica

Ufficio di Piano  
Arch. Fabrizio MAGNANI (Resp. Udr)

Sindaco  
Alan FABBRI

Assessore all'Urbanistica  
Nicola LODI

Valutazione ambientale  
Ing. Ektra LOWENTHAL (MATE)

Protezione urbanistica  
Arch. Francesco VAZZANO (MATE)

Responsabile tecnico scientifico  
Prof. Arch. Carlo CASPARINI

Studio organizzativo coordinato  
U.O. Pianificazione urbanistica

Ufficio di Piano  
Arch. Fabrizio MAGNANI (Resp. Udr)

Sindaco  
Alan FABBRI

Assessore all'Urbanistica  
Nicola LODI

Valutazione ambientale  
Ing. Ektra LOWENTHAL (MATE)

Protezione urbanistica  
Arch. Francesco VAZZANO (MATE)

Responsabile tecnico scientifico  
Prof. Arch. Carlo CASPARINI

Studio organizzativo coordinato  
U.O. Pianificazione urbanistica

Ufficio di Piano  
Arch. Fabrizio MAGNANI (Resp. Udr)

Sindaco  
Alan FABBRI

Assessore all'Urbanistica  
Nicola LODI

Valutazione ambientale  
Ing. Ektra LOWENTHAL (MATE)

Protezione urbanistica  
Arch. Francesco VAZZANO (MATE)

Responsabile tecnico scientifico  
Prof. Arch. Carlo CASPARINI

Studio organizzativo coordinato  
U.O. Pianificazione urbanistica

Ufficio di Piano  
Arch. Fabrizio MAGNANI (Resp. Udr)

Sindaco  
Alan FABBRI

Assessore all'Urbanistica  
Nicola LODI

Valutazione ambientale  
Ing. Ektra LOWENTHAL (MATE)

Protezione urbanistica  
Arch. Francesco VAZZANO (MATE)

Responsabile tecnico scientifico  
Prof. Arch. Carlo CASPARINI

Studio organizzativo coordinato  
U.O. Pianificazione urbanistica

Ufficio di Piano  
Arch. Fabrizio MAGNANI (Resp. Udr)

Sindaco  
Alan FABBRI

Assessore all'Urbanistica  
Nicola LODI

Valutazione ambientale  
Ing. Ektra LOWENTHAL (MATE)

Protezione urbanistica  
Arch. Francesco VAZZANO (MATE)

Responsabile tecnico scientifico  
Prof. Arch. Carlo CASPARINI

Studio organizzativo coordinato  
U.O. Pianificazione urbanistica

Ufficio di Piano  
Arch. Fabrizio MAGNANI (Resp. Udr)

Sindaco  
Alan FABBRI

Assessore all'Urbanistica  
Nicola LODI

Valutazione ambientale  
Ing. Ektra LOWENTHAL (MATE)

Protezione urbanistica  
Arch. Francesco VAZZANO (MATE)

Responsabile tecnico scientifico  
Prof. Arch. Carlo CASPARINI

Studio organizzativo coordinato  
U.O. Pianificazione urbanistica

Ufficio di Piano  
Arch. Fabrizio MAGNANI (Resp. Udr)

Sindaco  
Alan FABBRI

Assessore all'Urbanistica  
Nicola LODI

Valutazione ambientale  
Ing. Ektra LOWENTHAL (MATE)

Protezione urbanistica  
Arch. Francesco VAZZANO (MATE)

Responsabile tecnico scientifico  
Prof. Arch. Carlo CASPARINI

Studio organizzativo coordinato  
U.O. Pianificazione urbanistica

Ufficio di Piano  
Arch. Fabrizio MAGNANI (Resp. Udr)

Sindaco  
Alan FABBRI

Assessore all'Urbanistica  
Nicola LODI

Valutazione ambientale  
Ing. Ektra LOWENTHAL (MATE)

Protezione urbanistica  
Arch. Francesco VAZZANO (MATE)

Responsabile