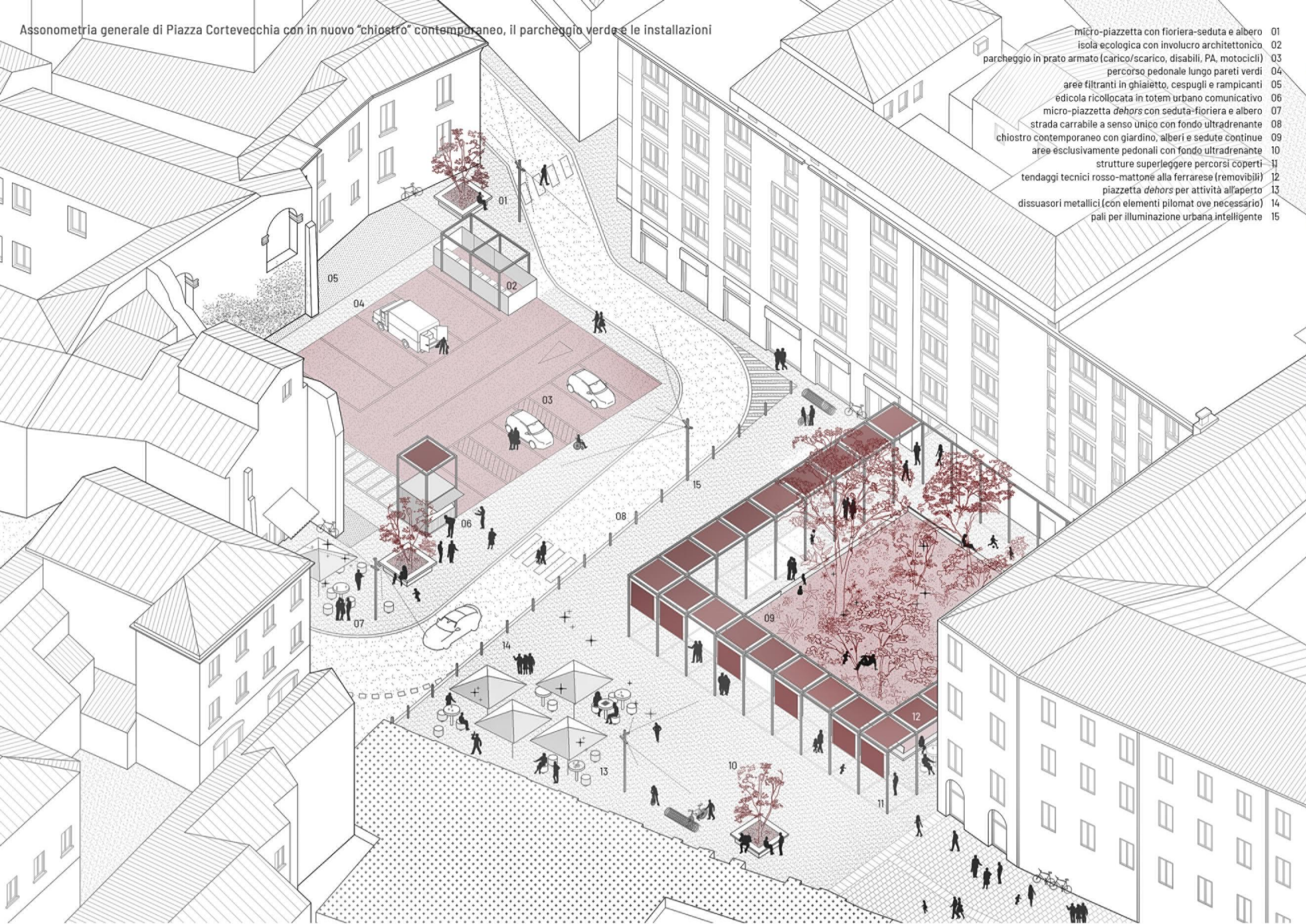


Assonometria generale di Piazza Cortevecchia con in nuovo "chiostro" contemporaneo, il parcheggio verde e le installazioni



- 01 micro-piazzetta con fioriera-seduta e albero
- 02 isola ecologica con involucro architettonico
- 03 parcheggio in prato armato (carico/scarico, disabili, PA, motocicli)
- 04 percorso pedonale lungo pareti verdi
- 05 aree filtranti in ghiaietto, cespugli e rampicanti
- 06 edicola ricollocata in totem urbano comunicativo
- 07 micro-piazzetta dehors con seduta-fioriera e albero
- 08 strada carrabile a senso unico con fondo ultradrenante
- 09 chiostro contemporaneo con giardino, alberi e sedute continue
- 10 aree esclusivamente pedonali con fondo ultradrenante
- 11 strutture superleggere percorsi coperti
- 12 tendaggi tecnici rosso-mattone alla ferrarese (removibili)
- 13 piazzetta dehors per attività all'aperto
- 14 dissuasori metallici (con elementi pilotati ove necessario)
- 15 pali per illuminazione urbana intelligente



Il nuovo chiostro verde trasparente in autunno e le aree esclusivamente pedonali visti dal parcheggio in prato armato

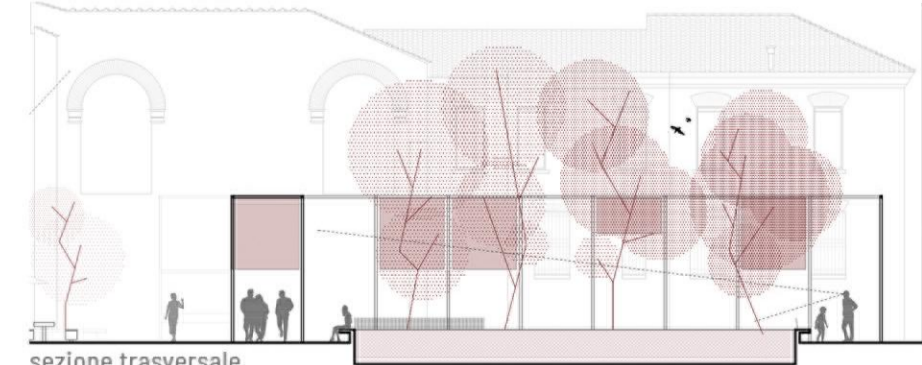
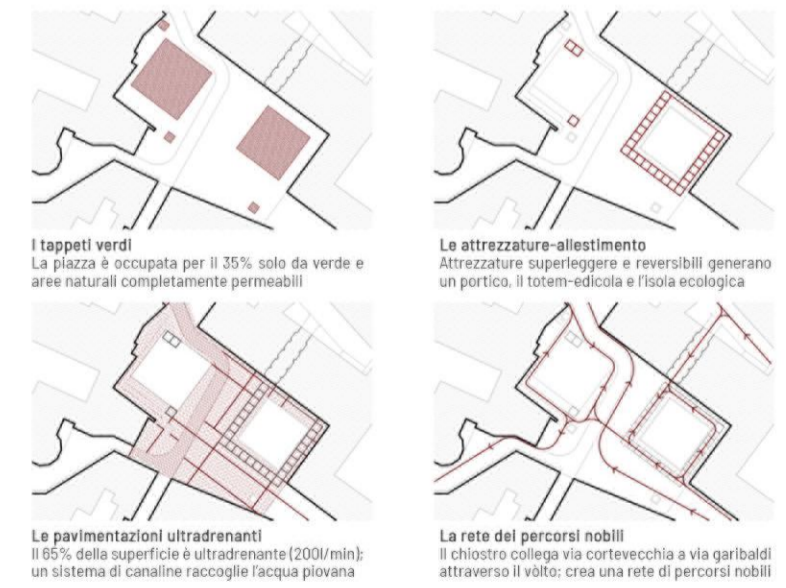


sezione longitudinale della piazza con il verde tridimensionale, il chiostro, la strada e il parcheggio-giardino



Il chiostro verde in primavera, permeabile, con i tendaggi rosso-mattone alla ferrarese solo in orizzontale

Corte nuova in Cortevecchia: il chiostro contemporaneo
 La proposta pensa ad uno spazio urbano stratificato e simbolico: il progetto disegna una costruzione apparente, una quinta aerea trasparente ed attraversabile che custodisce un grande giardino alberato, semplice ed evocativo. Un chiostro, si potrebbe dire, una corte nella corte, modellata da portico gigante ma superleggero protetto da tendaggi rosso-mattone alla ferrarese.



sezione trasversale



Il chiostro ombroso in piena estate, con i tendaggi anche in verticale e i vapori freschi