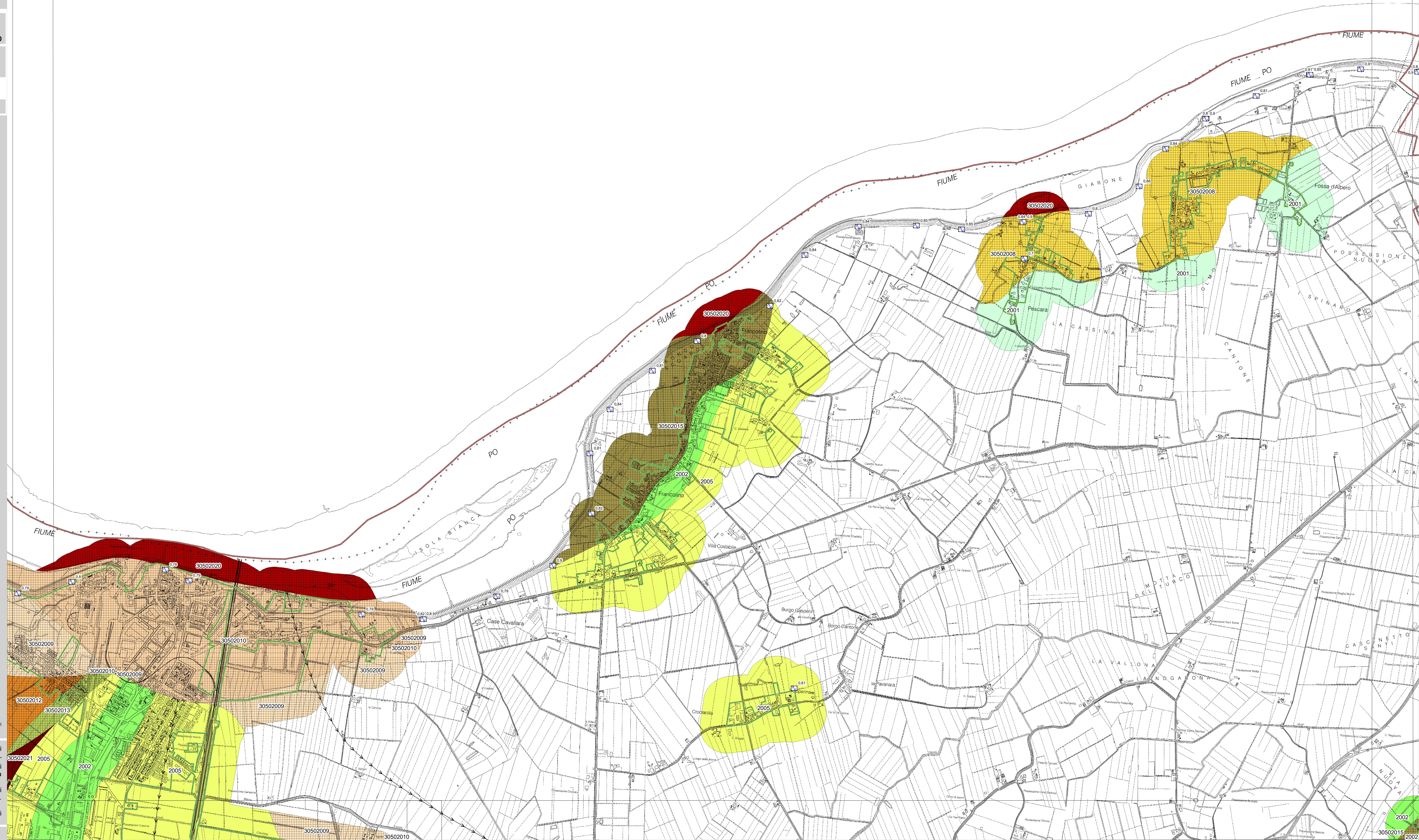


Adeguamento del quadro conoscitivo in materia geologico-sismica degli strumenti comunali di pianificazione urbanistica ai fini della redazione del PUG	tav. D2 scala 1:10.000
	07/11/2019

CARTA DELLE AREE SUSCETTIBILI DI EFFETTI LOCALI

Legenda

- Zone suscettibili di amplificazioni locali**
- 2001** Argille organiche plastiche con livelli di torbe e argille limose di bassa plasticità poggiano su sabbie addensate medio-grossolane prevalentemente pulite.
 - 2002** Argille organiche plastiche con livelli di torbe e argille limose di bassa plasticità poggiano su sabbie addensate medio-grossolane prevalentemente pulite. Alla base dell'intervallo sabbioso possono essere presenti livelli di argille limose consolidate.
 - 2005** Argille organiche plastiche talvolta torbose e argille limose di bassa plasticità poggiano su sabbie addensate medio-grossolane prevalentemente pulite. Alla base dell'intervallo sabbioso possono essere presenti livelli di argille limose consolidate.
- Zone suscettibili di instabilità**
- 30502000** Limi inorganici e sabbie fini limose liquefacibili poggiano su argille organiche plastiche con livelli di torbe e argille limose di bassa plasticità. Seguono sabbie addensate medio-grossolane prevalentemente pulite.
 - 30502009** Argille organiche plastiche con livelli di torbe poggiano su sabbie medio-grossolane spesso pulite e superiormente liquefacibili. Alla base dell'intervallo sabbioso possono essere presenti livelli di argille limose consolidate.
 - 30502010** Limi inorganici e sabbie fini limose liquefacibili poggiano su argille organiche plastiche con livelli di torbe. Seguono sabbie medio-grossolane spesso pulite superiormente liquefacibili. Alla base dell'intervallo sabbioso possono essere presenti livelli di argille limose consolidate.
 - 30502012** Argille organiche plastiche con locali intercalazioni limoso sabbiose, poggiano su sabbie medio-grossolane spesso pulite superiormente liquefacibili.
 - 30502013** Limi inorganici e sabbie fini limose liquefacibili poggiano su argille organiche plastiche. Seguono sabbie medio-grossolane spesso pulite superiormente liquefacibili.
 - 30502019** Limi inorganici e sabbie fini limose liquefacibili poggiano su argille organiche plastiche con livelli di torbe e argille limose di bassa plasticità. Seguono sabbie addensate medio-grossolane prevalentemente pulite.
 - 30502020** Sabbie e sabbie fini limose poco addensate e liquefacibili poggiano su sabbie addensate medio-grossolane prevalentemente pulite. I due intervalli sabbiosi possono essere localmente separati da un'intercalazione di argille limose.
 - 30502021** Limi inorganici e sabbie fini limose liquefacibili poggiano su argille organiche plastiche talvolta torbose e argille limose di bassa plasticità. Seguono sabbie addensate medio-grossolane prevalentemente pulite. Alla base dell'intervallo sabbioso possono essere presenti livelli di argille limose consolidate.
- Forme di superficie e sepolte**
- Asse di paleovalve
- Punti di misura di rumore ambientale**
- Stazione microtremore a stazione singola con indicazione del valore di 0,91
- Elementi cartografici**
- Limiti amministrativi
 - Limite territorio urbanizzato (Del.C.C.109165 del 16/09/2019)



responsabile ufficio di piano	Ing. Antonio Barillari
coordinatore scientifico	Prof. Marco Stefani Università degli Studi di Ferrara
analisi geologica e elaborazione dati	Dott. Geol. Luca Minarelli Geotema s.r.l.
elaborazione carte topografiche	Dott. Geol. Andrea Pavanati