



SISTEMA STATISTICO NAZIONALE
COMUNE DI FERRARA - UFFICIO STATISTICA



LE FAMIGLIE FERRARESÌ

ALL'1-1-2011



Quaderni sulla famiglia – n. 12 anno 2011

Sistan

Sistema Statistico Nazionale



Quaderni sulla famiglia - n. 12

Notiziario di informazione
statistica a cura del

Ufficio Statistica del
COMUNE DI FERRARA

Agosto 2011

Assessore alla Statistica:

Luigi Marattin

*Dirigente dell'Ufficio
Statistica:*

Pierina Pellegrini

Ufficio Studi e Ricerche:

Stefania Agostini
Caterina Malucelli
Michele Siviero

Ufficio Rilevazioni:

Micaela Pora
Claudia Roversi

Immagine di copertina:
Fernando Botero

LE FAMIGLIE FERRARESÌ

all'1-1-2011

SOMMARIO

INTRODUZIONE..... 2

**LE FAMIGLIE FERRARESÌ all'1-1-2011
..... 3**

TAVOLE..... 15

INTRODUZIONE

Questo quaderno sulla famiglia vuole principalmente essere uno strumento di lavoro utile a quanti vogliono approfondire le tematiche legate alle famiglie e a quanti si occupano della programmazione degli interventi indirizzati alla popolazione residente a Ferrara. Per questo motivo, dopo una prima parte che analizza la situazione complessiva ed alcune caratteristiche peculiari, la pubblicazione è stata integrata con una serie, il più possibile completa ed esaustiva, di tabelle di elaborazione sui principali temi che caratterizzano l'universo "famiglia".

LE FAMIGLIE FERRARESI all'1-1-2011

Il modello italiano di famiglia è oramai superato e i nuclei familiari devono fare i conti non solo con la crisi della tradizione, ma anche con la sfiducia e l'insicurezza dovuta al perdurare di difficoltà nell'economia.

Le modificazioni nell'organizzazione della propria vita conducono alla frammentazione dei nuclei familiari e i comportamenti che nel passato hanno ridotto la natalità stanno manifestando, e lo faranno ancor più nel futuro, i loro effetti con l'aumento del numero di persone che vivono sole oppure in coppia senza figli, soprattutto anziane.

Sono cambiate le esigenze delle nuove famiglie e si impongono nuovi modelli familiari.

Nel frattempo, l'esplosione del numero degli immigrati ha cambiato radicalmente il quadro soprattutto prospettico della popolazione e delle unità familiari.

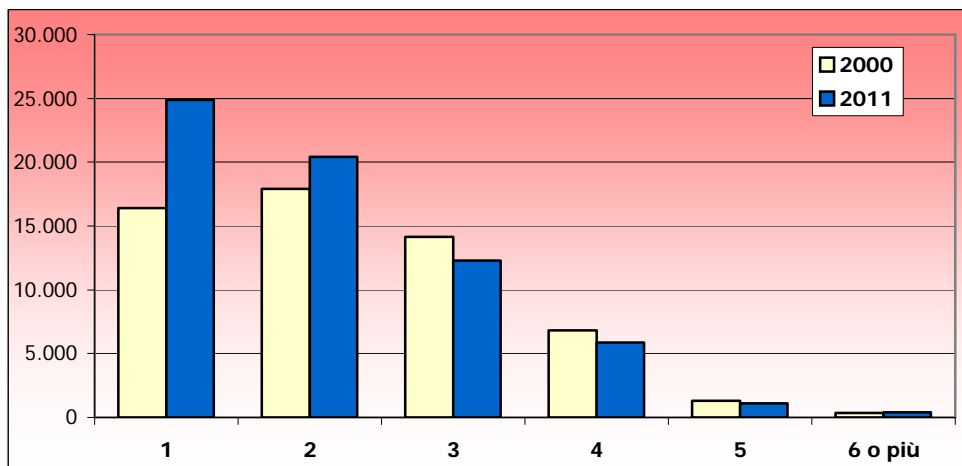
Il modello prevalente è diventato quello della persona che vive da sola, il cui peso sul totale delle famiglie è salito negli ultimi 10 anni dal 29,8% al 38,3%; la famiglia tradizionale, composta da due genitori coniugati e figli, ha perso il primato già nel 2000 e il suo peso è

sceso dal 29,1% ad appena il 20,6%.

**Famiglie residenti nel comune di Ferrara all'1/1/2011
secondo le principali caratteristiche**

	Famiglie		Componenti		
	N	%	M	F	TOT
<u>NUMERO DI COMPONENTI</u>					
1	24.876	38,3	9.354	15.522	24.876
2	20.434	31,5	19.000	21.868	40.868
3	12.279	18,9	18.437	18.400	36.837
4	5.863	9,0	11.813	11.639	23.452
5	1.108	1,7	2.735	2.805	5.540
6 o più	380	0,6	1.230	1.224	2.454
Totale	64.940	100,0	62.569	71.458	134.027
 Numero medio di componenti	2,1				
 <u>TIPOLOGIA FAMILIARE</u>					
Persone sole	24.876	38,3	9.354	15.522	24.876
Nuclei:	35.392	54,5	46.140	47.329	93.469
Coppie coniugate	12.267	18,9	12.267	12.267	24.534
Coppie conviventi	1.991	3,1	1.991	1.991	3.982
Coppie coniugate+figli	13.388	20,6	23.862	21.961	45.823
Coppie conviventi+figli (anche del conv.)	1.648	2,5	2.793	2.665	5.458
Padre+figli	933	1,4	1.591	482	2.073
Madre+figli	5.165	8,0	3.636	7.963	11.599
Altra tipologia:	4.672	7,2	7.075	8.607	15.682
Coppie coniugate+figli+altri	990	1,5	2.215	2.521	4.736
Coppie coniugate+altri	570	0,9	841	1.006	1.847
Un genitore+figli+altri	988	1,5	1.417	2.165	3.582
Coppie conviventi+figli+altri	127	0,2	304	318	622
Coppie conviventi+altri	241	0,4	439	410	849
Intestataro + genitori (anche con altri)	415	0,6	359	604	963
Altra tipologia	1.341	2,1	1.500	1.583	3.083
TOTALE	64.940	100,0	62.569	71.458	134.027

Famiglie residenti nel comune di Ferrara al 31/12/2000 e all'1/1/2011 per numero di componenti



Ci sono altri tipi di famiglie da non poter trascurare: si tratta di genitori soli con figli (9,4%), di coppie di fatto (3,1%) e di coppie di fatto con figli (2,5%).

L'aumento negli ultimi dieci anni del numero delle famiglie non è stato uniforme in tutto il territorio comunale; la crescita è stata più consistente soprattutto nella Zona Est-Nord Est (+25%), area di forte espansione edilizia, seguita da Via Bologna-Zona Sud e Zona Nord-Nord Ovest (+14%), mentre è risultata decisamente contenuta nei quartieri cittadini, che con un aumento di appena il 3% hanno visto una diminuzione del peso percentuale delle famiglie rispetto all'intero territorio.

Da molti decenni il processo di semplificazione delle strutture familiari che ha caratterizzato il nostro comune, come del resto tutta l'Italia, ha comportato, insieme ad un incremento graduale del numero di famiglie (passate, tra il 2000 e il 2010, da 57.446 a 64.940), anche una diminuzione della dimensione familiare media: il numero medio di componenti è sceso, infatti, nello stesso arco di tempo da 2,27 a 2,06.

Le famiglie sono sempre più piccole per il calo della fecondità, l'aumento dell'invecchiamento della popolazione e l'aumento dell'instabilità matrimoniale. Le famiglie composte da uno o due componenti oggi rappresentano oltre i due terzi delle famiglie (70%

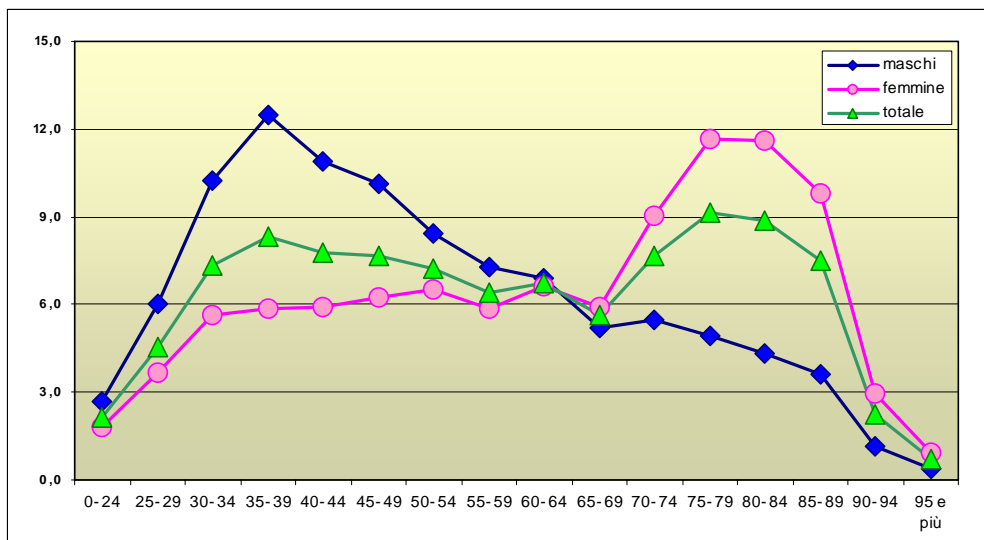
contro il 61% di dieci anni prima); ben l'89% delle famiglie ferraresi ha una composizione media che non supera i tre componenti e appena il 2% ha almeno 5 componenti.

Le strutture familiari risentono delle specificità socio demografiche e culturali proprie di un determinato territorio. Ferrara, caratterizzata da una struttura per età della popolazione particolarmente anziana, presenta un'alta quota di famiglie costituite da persone sole.

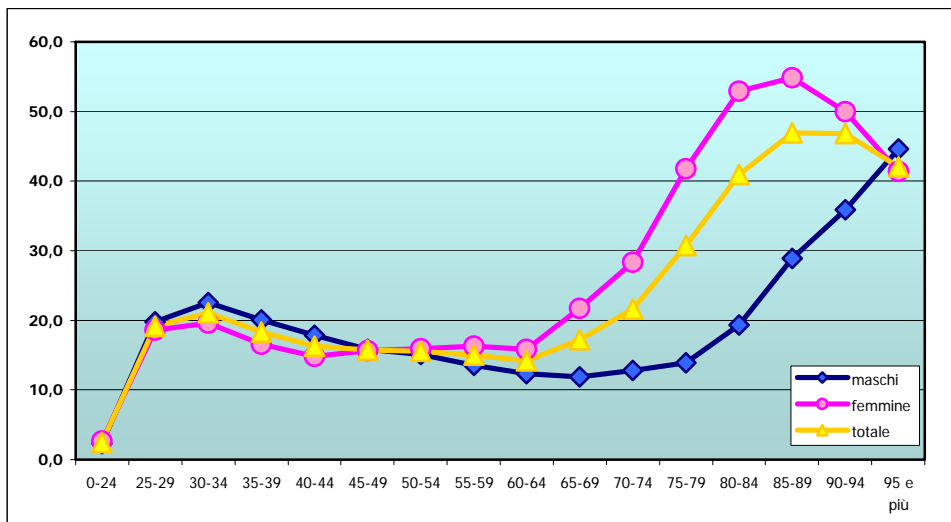
Il fenomeno dell'aumento delle famiglie unipersonali è differenziato per età e sesso degli individui. Delle 24.876 famiglie unipersonali, 15.522 sono costituite da un componente femmina. Il vivere in famiglie unipersonali è un fenomeno che interessa in misura prevalente le età anziane e fra gli anziani la presenza femminile risulta preponderante; l'incidenza di coloro che hanno 65 anni o più sul totale delle famiglie unipersonali raggiunge il 42%.

Il 45% delle famiglie unipersonali costituite da donne è in condizione di vedovanza; diversa la condizione per gli uomini, per i quali lo status prevalente è quello di non aver mai contratto matrimonio (55%), status legato ad età più giovani. L'aumento delle famiglie unipersonali è stato più sostenuto per i maschi (+62% contro +37% delle femmine), che si concentrano tra i 30 e i 49 anni; quindi il vivere da single riguarda sempre più i giovani e gli adulti.

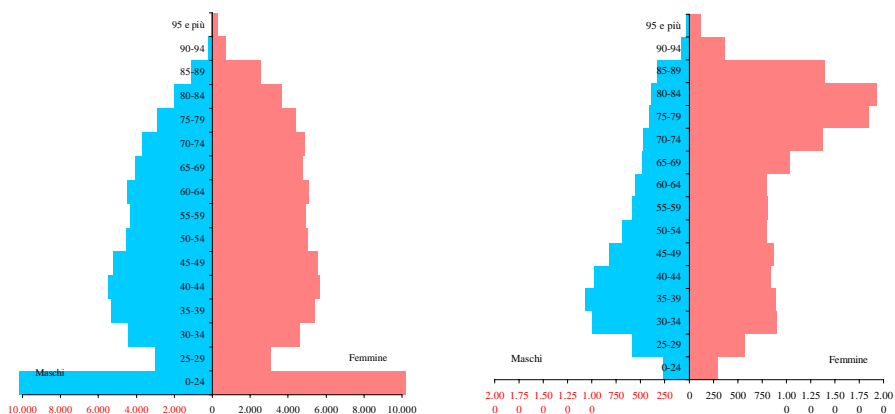
Distribuzione di frequenza percentuale delle famiglie unipersonali per classe d'età e genere



Percentuale di residenti che vivono in famiglie unipersonali per classe d'età e genere

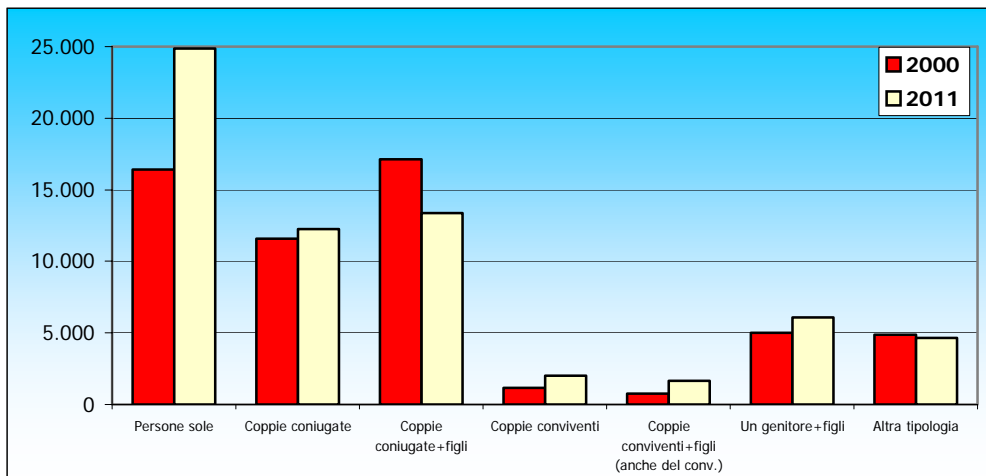


Struttura per età della popolazione complessiva e della popolazione che vive in famiglie unipersonali



I nuclei familiari, ossia l'insieme delle persone che formano una relazione di coppia o di tipo genitore-figlio, rappresentano il 54,5% delle famiglie; il corpo più consistente è costituito dalle famiglie costituite da coppie che vivono con i propri figli senza altre persone coabitanti, seguito a breve distanza dalle coppie senza figli. Le famiglie con due o più nuclei rappresentano una tipologia familiare minoritaria, al di sotto dell'1%.

Famiglie residenti nel comune di Ferrara al 31/2000 e all'1/1/2011 per tipologia familiare



Negli ultimi 10 anni scende di poco il peso delle coppie coniugate, mentre in forte contrazione sono le coppie coniugate con figli, che, da quasi un terzo delle famiglie, a distanza di pochi anni ne rappresentano poco più di un quinto.

Le coppie conviventi sono quasi raddoppiate (+83%) e quelle conviventi con figli sono più che raddoppiate (+118%); il loro peso è salito, rispettivamente, dal 2,0% al 3,2% e dall'1,3% al 2,5%. Occorre, però, ricordare che le coppie conviventi sono sovrastimate, a dispetto delle coppie coniugate, in quanto la legislazione anagrafica vigente non consente in alcuni casi per i cittadini stranieri immigrati di riconoscere il matrimonio celebrato all'estero.

Il calo della fecondità, oltre a produrre una diminuzione delle coppie con figli, favorisce anche un costante aumento delle coppie

con un solo figlio e la diminuzione delle coppie con tre o più figli.

Per effetto della prolungata permanenza nella famiglia di origine, aumentano le coppie i cui figli più piccoli sono maggiorenni e diminuisce il peso delle coppie più giovani.

Le famiglie di monogenitori con figli sono in aumento (+22%) ed attualmente sono 6.098. Preponderante è la presenza di madri come monogenitore: 5.165 madri a fronte di 933 nuclei in cui il monogenitore è il padre; tale situazione è determinata in parte dall'affido, quasi esclusivo, alle madri a seguito di separazioni o divorzi e in parte alla maggiore longevità delle donne.

Nel 79% delle famiglie monogenitore vive un solo figlio, nettamente più elevato rispetto al 64% fra le coppie con figli.

Meritano un discorso a sé i nuclei monogenitore in cui è presente almeno un figlio minore, che rappresentano ben il 34%, a dimostrazione del fatto che non è più prevalente il peso dei genitori che restano soli per effetto della vedovanza, ma quello delle coppie con figli che si separano o divorziano.

Le famiglie di anziani di 65 anni e oltre sono 17.178, di cui il 61% di anziani soli.

Le famiglie al cui interno vive un "grande anziano", che ha cioè già compiuto 80 anni, sono ben 8.212 e di queste 5.153 sono composte solo da grandi anziani. Il miglioramento dei livelli di sopravvivenza nelle età anziane fa sì che le persone che vivono in coppia condividano una parte sempre più lunga della vita; infatti, fra gli anziani di 80 anni o più, ben il 16% vive ancora in coppia.

Parliamo, infine, di una componente che sta sempre più modificando la realtà demografica e sociale della popolazione e delle famiglie ferraresi: la componente straniera. Nell'ultimo decennio la presenza straniera a Ferrara è stata interessata, oltre che dall'intensificarsi dei flussi migratori, dalla crescente presenza di famiglie straniere. Questo processo di stabilizzazione appare legato a progetti migratori di medio-lungo periodo.

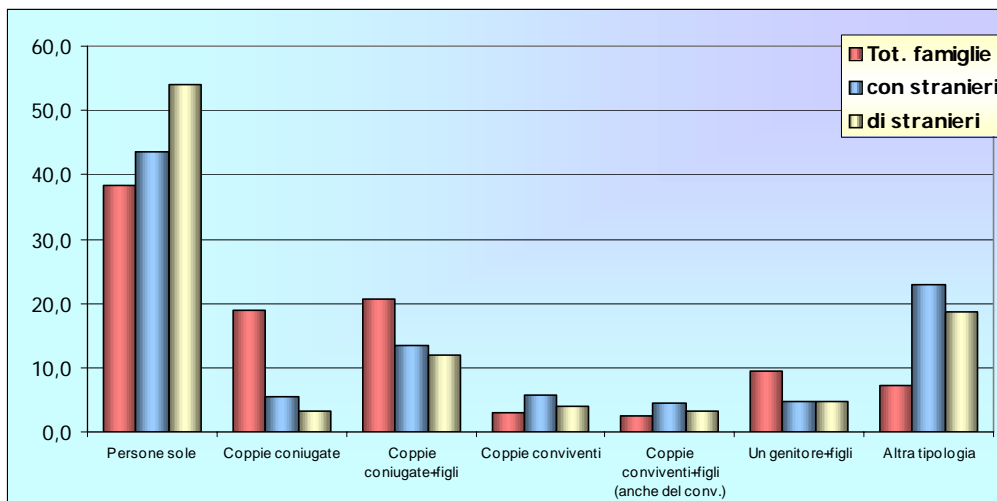
Alla fine del 2000 gli stranieri residenti a Ferrara erano 1.741; un terzo degli stranieri erano asiatici, un quarto provenivano da Paesi dell'Unione Europea, il 12% dall'Africa settentrionale e solo il 10% dagli Altri Paesi Europei. A partire dal 2002, a seguito dei provvedimenti che hanno consentito molte regolarizzazioni, l'immigrazione straniera ha subito un'accelerazione, in particolare dai Paesi dell'Est europeo e dal Nordafrica, ma si è trattato inizialmente soprattutto di

singoli alla ricerca di un lavoro, che solo in seguito si sono ricongiunti con la loro famiglia o ne hanno creata una nuova.

Attualmente, dei 10.593 stranieri residenti, oltre il 41% viene dai Paesi Europei non appartenenti all'Unione Europea.

Le famiglie con almeno un componente straniero sono quintuplicate, sia per effetto dell'arrivo a Ferrara di familiari dal Paese d'origine, sia per la costituzione di nuovi nuclei; le famiglie con stranieri da 1.069 del 2000 sono salite a 5.472 e le famiglie di stranieri, che erano appena 698, attualmente sono 4.409.

Famiglie con stranieri per tipologia familiare

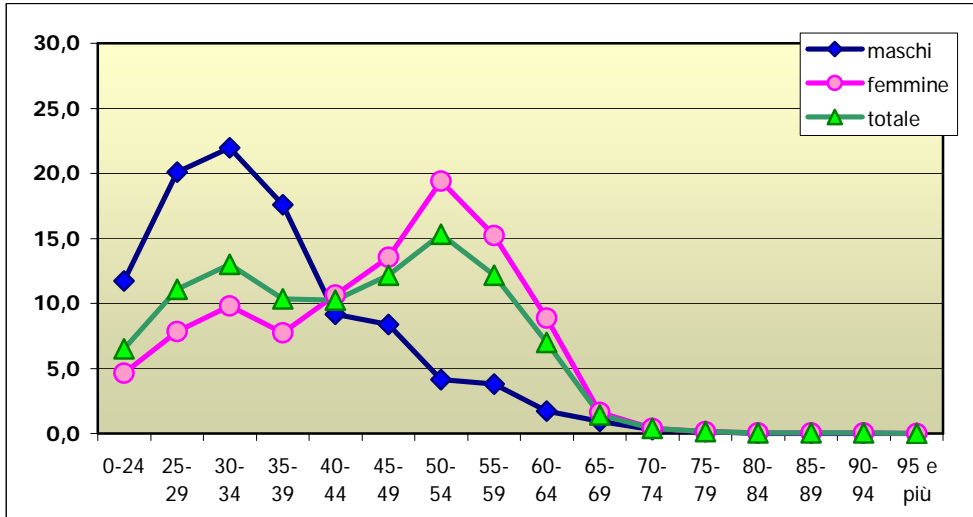


Le famiglie composte da un solo residente con cittadinanza straniera a Ferrara sono il 9,6% del totale delle famiglie unipersonali e sono cresciute con un ritmo assai più sostenuto rispetto a quello del totale dei residenti.

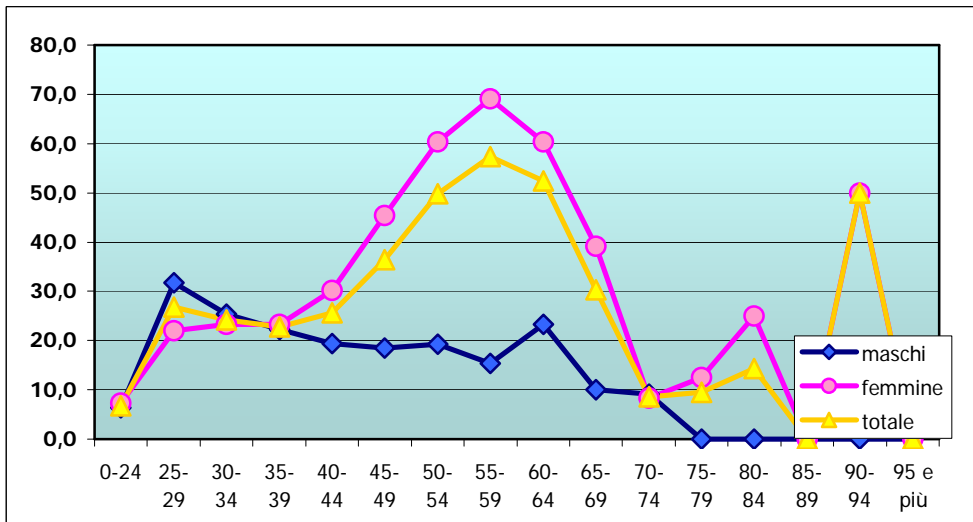
La composizione delle famiglie unipersonali straniere è ben diversa da quella del totale delle famiglie unipersonali. Per i maschi è decisamente sbilanciata verso le classi più giovani: costituire nucleo familiare a se stante per gli stranieri è prerogativa soprattutto dei giovani tra 25 e 39 anni di età. Per le femmine l'influenza della forte presenza di "badanti" fa concentrare la distribuzione soprattutto fra i 45 e i 59 anni, distribuzione nettamente diversa rispetto a quella regionale, in cui quasi due terzi delle straniere sole ha un'età fra i 25 e

i 44 anni.

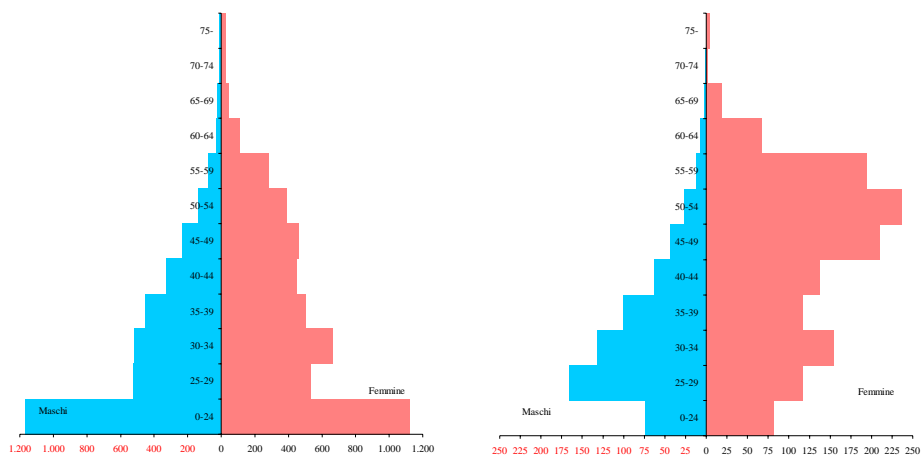
Distribuzione di frequenza percentuale delle famiglie unipersonali straniere per classe d'età e genere



Percentuale di residenti stranieri che vivono in famiglie unipersonali per classe d'età e genere



Struttura per età della popolazione straniera complessiva e degli stranieri che vivono in famiglie unipersonali



L'esame della distribuzione della popolazione straniera residente per ruolo in famiglia mette in luce una particolarità: tra cittadini stranieri si rileva una significativa presenza di modelli familiari non centrati esclusivamente sulle relazioni di parentela che danno luogo ad un nucleo. Le famiglie con almeno un componente straniero sono, cioè, caratterizzate da quote significativamente più elevate, rispetto al totale, di persone non legate da vincoli di parentela o affettivi che vivono nello stesso alloggio e famiglie senza nucleo, per esempio fratelli e sorelle o altri parenti che vivono insieme.

La quota di cittadini stranieri che vivono con persone che non sono né partner né figli è significativamente superiore a quella dei cittadini italiani nella stessa condizione. Infatti, le famiglie con "Altra tipologia" rappresentano rispettivamente il 7,8%, l'8,4% e il 2,1% delle famiglie di stranieri, di quelle con almeno uno straniero e del totale delle famiglie.

D'altra parte, emerge chiaramente il processo di stabilizzazione della presenza straniera, con una crescita di famiglie con almeno un componente straniero costituite da un nucleo (coppie con o senza figli o nucleo monogenitore), rispetto a una presenza iniziale costituita

essenzialmente da lavoratori singoli. Negli ultimi anni è diminuito il peso percentuale delle famiglie senza nucleo e contemporaneamente sono aumentate in misura rilevante le famiglie costituite da una coppia, con o senza figli, o da un nucleo monogenitore; del resto, la famiglia mononucleare rappresenta il tipo di famiglia più diffuso anche nel complesso della popolazione (54,5% per il complesso delle famiglie, 33,7% per le famiglie con stranieri).

Tra le famiglie con almeno un componente straniero, è in netta crescita la percentuale di quelle interamente straniere: dal 65% nel 2000 fino a raggiungere l'attuale 81%.

Con questo studio si è cercato di dare un quadro il più completo possibile delle famiglie ferraresi, delle loro caratteristiche e della loro evoluzione, ponendo una particolare attenzione non solo ai nuovi modelli di famiglia, che stanno via via emergendo nella società italiana ed europea, ma anche alla realtà di una sempre più massiccia presenza di famiglie straniere, con le loro peculiarità; tutto ciò allo scopo di dare uno strumento utile per una concreta programmazione degli interventi rivolti alle famiglie, che non possono non tenere conto dei profondi cambiamenti in atto nella nostra comunità.

TAVOLE

Famiglie residenti nel comune di Ferrara al 31/12 per numero di componenti.

COMPONENTI	ANNO										
	2000	2001	2002	2003	2004	2005	2006	2007	2008	2009 (*)	2010 (*)
val. assoluti											
1	17.096	17.736	18.187	18.915	19.868	20.917	21.924	22.908	23.640	24.250	24.876
2	18.125	18.315	18.690	18.920	19.254	19.638	20.020	20.148	20.432	20.598	20.434
3	13.997	13.875	13.760	13.547	13.392	13.150	12.965	12.740	12.649	12.416	12.279
4	6.586	6.486	6.264	6.182	6.133	6.044	5.967	5.940	5.836	5.848	5.863
5	1.283	1.251	1.223	1.180	1.106	1.089	1.054	1.062	1.070	1.072	1.108
6 o più	359	350	323	320	319	309	304	293	319	348	380
TOTALE	57.446	58.013	58.447	59.064	60.072	61.147	62.234	63.091	63.946	64.532	64.940
val. percentuali											
1	29,8	30,6	31,1	32,0	33,1	34,2	35,2	36,3	37,0	37,6	38,3
2	31,6	31,6	32,0	32,0	32,1	32,1	32,2	31,9	32,0	31,9	31,5
3	24,4	23,9	23,5	22,9	22,3	21,5	20,8	20,2	19,8	19,2	18,9
4	11,5	11,2	10,7	10,5	10,2	9,9	9,6	9,4	9,1	9,1	9,0
5	2,2	2,2	2,1	2,0	1,8	1,8	1,7	1,7	1,7	1,7	1,7
6 o più	0,6	0,6	0,6	0,5	0,5	0,5	0,5	0,5	0,5	0,5	0,6
TOTALE	100,0	100,0	100,0	100,0	100,0	100,0	100,0	100,0	100,0	100,0	100,0

(*) all'1/1 dell'anno successivo

Famiglie residenti nel comune di Ferrara al 31/12 per tipologia familiare.

TIPOLOGIA FAMILIARE	ANNO										
	2000	2001	2002	2003	2004	2005	2006	2007	2008	2009 (*)	2010 (*)
<u>valori assoluti</u>											
Persone sole	17.096	17.736	18.187	18.915	19.868	21.059	21.924	22.908	23.640	24.250	24.876
Coppie coniugate	11.639	11.656	11.786	11.769	11.899	12.087	12.268	12.333	12.366	12.364	12.267
Coppie coniugate+figli	16.704	16.353	16.014	15.670	15.345	14.937	14.589	14.199	13.955	13.647	13.388
Coppie coniugate+figli+altri	1.352	1.322	1.245	1.215	1.119	1.067	999	978	946	958	990
Coppie coniugate+altri	605	616	574	585	589	599	581	592	578	553	570
Un genitore+figli	4.994	5.100	5.254	5.367	5.376	5.455	5.587	5.697	5.892	6.059	6.098
Un genitore+figli+altri	1.310	1.287	1.276	1.252	1.227	1.176	1.128	1.062	1.024	989	988
Coppie conviventi	1.300	1.429	1.536	1.609	1.778	1.856	1.946	1.943	2.051	2.050	1.991
Coppie conviventi+figli (anche del conv.	859	932	985	1.050	1.085	1.170	1.269	1.403	1.472	1.589	1.648
Coppie conviventi+figli+altri	24	35	33	32	59	65	78	87	89	111	127
Coppie conviventi+altri	28	28	29	25	126	151	148	171	213	226	241
Intestataro + genitori (anche con altri)	408	418	418	415	409	420	431	436	421	430	415
Altra tipologia	1.127	1.101	1.110	1.160	1.192	1.247	1.286	1.282	1.299	1.306	1.341
TOTALE	57.446	58.013	58.447	59.064	60.072	61.289	62.234	63.091	63.946	64.532	64.940
<u>valori percentuali</u>											
Persone sole	29,8	30,6	31,1	32,0	33,1	34,4	35,2	36,3	37,0	37,6	38,3
Coppie coniugate	20,3	20,1	20,2	19,9	19,8	19,7	19,7	19,5	19,3	19,2	18,9
Coppie coniugate+figli	29,1	28,2	27,4	26,5	25,5	24,4	23,4	22,5	21,8	21,1	20,6
Coppie coniugate+figli+altri	2,4	2,3	2,1	2,1	1,9	1,7	1,6	1,6	1,5	1,5	1,5
Coppie coniugate+altri	1,1	1,1	1,0	1,0	1,0	1,0	0,9	0,9	0,9	0,9	0,9
Un genitore+figli	8,7	8,8	9,0	9,1	8,9	8,9	9,0	9,0	9,2	9,4	9,4
Un genitore+figli+altri	2,3	2,2	2,2	2,1	2,0	1,9	1,8	1,7	1,6	1,5	1,5
Coppie conviventi	2,3	2,5	2,6	2,7	3,0	3,0	3,1	3,1	3,2	3,2	3,1
Coppie conviventi+figli (anche del conv.	1,5	1,6	1,7	1,8	1,8	1,9	2,0	2,2	2,3	2,5	2,5
Coppie conviventi+figli+altri	0,0	0,1	0,1	0,1	0,1	0,1	0,1	0,1	0,1	0,2	0,2
Coppie conviventi+altri	0,0	0,0	0,0	0,0	0,2	0,2	0,2	0,3	0,3	0,4	0,4
Intestataro + genitori (anche con altri)	0,7	0,7	0,7	0,7	0,7	0,7	0,7	0,7	0,7	0,7	0,6
Altra tipologia	2,0	1,9	1,9	2,0	2,0	2,0	2,1	2,0	2,0	2,0	2,1
TOTALE	100,0	100,0	100,0	100,0	100,0	100,0	100,0	100,0	100,0	100,0	100,0

(*) all'1/1 dell'anno successivo

Famiglie residenti nel comune di Ferrara al 31/12 per circoscrizione.

CIRCOSCRIZIONE	ANNO										
	2000	2001	2002	2003	2004	2005	2006	2007	2008	2009 (*)	2010 (*)
<u>valori assoluti</u>											
1. Centro Cittadino - GAD	18.348	18.506	18.292	18.284	18.381	18.452	18.646	18.727	18.762	18.849	18.910
2. Via Bologna - Zona Sud	16.226	16.372	16.459	16.655	16.964	17.331	17.687	17.932	18.259	18.388	18.516
3. Zona Nord - Zona Nord Ovest	10.170	10.260	10.461	10.610	10.779	10.970	11.164	11.329	11.471	11.537	11.573
4. Zona Est - Zona Nord Est	12.703	12.878	13.235	13.515	13.912	14.356	14.684	15.048	15.381	15.677	15.866
Non attribuita e sfd (**)					36	38	53	55	73	81	75
TOTALE	57.447	58.016	58.447	59.064	60.072	61.147	62.234	63.091	63.946	64.532	64.940
<u>valori percentuali</u>											
1. Centro Cittadino - GAD	31,9	31,9	31,3	31,0	30,6	30,2	30,0	29,7	29,3	29,2	29,1
2. Via Bologna - Zona Sud	28,2	28,2	28,2	28,2	28,2	28,3	28,4	28,4	28,6	28,5	28,5
3. Zona Nord - Zona Nord Ovest	17,7	17,7	17,9	18,0	17,9	17,9	17,9	18,0	17,9	17,9	17,8
4. Zona Est - Zona Nord Est	22,1	22,2	22,6	22,9	23,2	23,5	23,6	23,9	24,1	24,3	24,4
Non attribuita e sfd (**)					0,1	0,1	0,1	0,1	0,1	0,1	0,1
TOTALE	100,0	100,0	100,0	100,0	100,0	100,0	100,0	100,0	100,0	100,0	100,0

(*) all'1/1 dell'anno successivo

(**) fino al 2003 le persone senza fissa dimora sono conteggiate nella Circoscrizione Centro Cittadino

Famiglie residenti nel comune di Ferrara all'1/1/2011 per circoscrizione

CIRCOSCRIZIONE	TOTALE	FAMIGLIE:				
	FAMIGLIE	Unipersonali	Con minori	Di anziani	Con stranieri	Di stranieri
val. assoluti						
1. Centro Cittadino - GAD	18.910	9.275	2.726	5.377	2.293	1.979
2. Via Bologna - Zona Sud	18.516	6.487	3.521	4.957	1.541	1.190
3. Zona Nord - Zona Nord Ovest	11.573	3.932	2.261	3.142	823	625
4. Zona Est - Zona Nord Est	15.866	5.120	3.355	3.701	794	594
senza fissa dimora	75	62	30	1	21	21
TOTALE	64.940	24.876	11.893	17.178	5.472	4.409
val. percentuali						
1. Centro Cittadino - GAD	29,1	49,0	14,4	28,4	12,1	10,5
2. Via Bologna - Zona Sud	28,5	35,0	19,0	26,8	8,3	6,4
3. Zona Nord - Zona Nord Ovest	17,8	34,0	19,5	27,1	7,1	5,4
4. Zona Est - Zona Nord Est	24,4	32,3	21,1	23,3	5,0	3,7
senza fissa dimora	0,1	82,7	40,0	1,3	28,0	28,0
TOTALE	100,0	38,3	18,3	26,5	8,4	6,8

Famiglie residenti nel comune di Ferrara all'1/1/2011 per componenti

NUMERO DI COMPONENTI	TOTALE FAMIGLIE	Famiglie con componenti sia stranieri che italiani				Totale	Famiglie composte di soli stranieri	Totale famiglie con almeno un component	di cui: con almeno un minore
		n. di stranieri							
		1	2	3	4 o più				
1	24.876	-	-	-	-	0	2.380	2.380	8
2	20.434	390	-	-	-	390	708	1.099	155
3	12.279	266	78	-	-	344	551	895	576
4	5.863	138	40	20	1	199	450	649	494
5	1.108	30	18	14	13	75	193	268	233
6 o più	380	23	17	4	10	54	127	181	168
TOTALE	64.940	847	153	38	24	1.062	4.409	5.472	1.634

Famiglie residenti nel comune di Ferrara all'1/1/2011 per tipologia familiare e numero di componenti

TIPOLOGIA FAMILIARE	COMPONENTI						TOTALE
	1	2	3	4	5	6 o più	
<u>valori assoluti</u>							
Persone sole	24.876	-	-	-	-	-	24.876
Coppie coniugate	-	12.267	-	-	-	-	12.267
Coppie coniugate+figli	-	-	8.505	4.249	532	102	13.388
Coppie coniugate+figli+altri	-	-	-	484	317	189	990
Coppie coniugate+altri	-	-	467	78	18	7	570
Un genitore+figli	-	4.804	1.135	140	15	4	6.098
Un genitore+figli+altri	-	-	536	329	96	27	988
Coppie conviventi	-	1.991	-	-	-	-	1.991
Coppie conviventi+figli (anche del conv.	-	-	1.194	402	45	7	1.648
Coppie conviventi+figli+altri	-	-	-	53	51	23	127
Coppie conviventi+altri	-	-	164	52	14	11	241
Intestatario + genitori (anche con altri)	-	308	86	17	3	1	415
Altra tipologia	-	1.064	192	59	17	9	1.341
TOTALE	24.876	20.434	12.279	5.863	1.108	380	64.940
<u>valori percentuali</u>							
Persone sole	38,3	-	-	-	-	-	38,3
Coppie coniugate	-	18,9	-	-	-	-	18,9
Coppie coniugate+figli	-	-	13,1	6,5	0,8	0,2	20,6
Coppie coniugate+figli+altri	-	-	-	0,7	0,5	0,3	1,5
Coppie coniugate+altri	-	-	0,7	0,1	0,0	0,0	0,9
Un genitore+figli	-	7,4	1,7	0,2	0,0	0,0	9,4
Un genitore+figli+altri	-	-	0,8	0,5	0,1	0,0	1,5
Coppie conviventi	-	3,1	-	-	-	-	3,1
Coppie conviventi+figli (anche del conv.	-	-	1,8	0,6	0,1	0,0	2,5
Coppie conviventi+figli+altri	-	-	-	0,1	0,1	0,0	0,2
Coppie conviventi+altri	-	-	0,3	0,1	0,0	0,0	0,4
Intestatario + genitori (anche con altri)	-	0,5	0,1	0,0	0,0	0,0	0,6
Altra tipologia	-	1,6	0,3	0,1	0,0	0,0	2,1
TOTALE	38,3	31,5	18,9	9,0	1,7	0,6	100

Famiglie residenti nel comune di Ferrara all'1/1/2011 per numero di componenti e circoscrizione

COMPONENTI	CIRCOSCRIZIONE					TOTALE
	1.Centro Cittadino - GAD	2. Via Bologna - Zona	3. Zona Nord - Zona Nord	4. Zona Est - Zona Nord Est	senza fissa dimora	
<u>valori assoluti</u>						
1	9.275	6.487	3.932	5.120	62	24.876
2	5.212	6.213	3.891	5.114	4	20.434
3	2.705	3.636	2.396	3.539	3	12.279
4	1.362	1.732	1.046	1.719	4	5.863
5	258	334	233	281	2	1.108
6 o più	98	114	75	93	0	380
TOTALE	18.910	18.516	11.573	15.866	75	64.940
<u>valori percentuali</u>						
1	37,3	26,1	15,8	20,6	0,2	100
2						
3	25,5	30,4	19,0	25,0	0,0	100
4	22,0	29,6	19,5	28,8	0,0	100
5	23,2	29,5	17,8	29,3	0,1	100
6 o più	23,3	30,1	21,0	25,4	0,2	100
TOTALE	25,8	30,0	19,7	24,5	0,0	100

Famiglie residenti nel comune di Ferrara all'1/1/2011 per tipologia familiare e circoscrizione

	CIRCOSCRIZIONE					TOTALE
	1.Centro Cittadino GAD	2. Via Bologna - Zona Sud	3. Zona Nord - Zona Nord Ovest	4. Zona Est - Zona Nord Est	senza fissa dimor a	
TIPOLOGIA FAMILIARE						
<u>valori assoluti</u>						
Persone sole	9.275	6.487	3.932	5.120	62	24.876
Coppie coniugate	2.815	3.789	2.367	3.296	0	12.267
Coppie coniugate+figli	2.964	3.873	2.498	4.051	2	13.388
Coppie coniugate+figli+altri	191	310	211	278	0	990
Coppie coniugate+altri	100	190	128	152	0	570
Un genitore+figli	1.774	1.771	1.143	1.402	8	6.098
Un genitore+figli+altri	191	333	216	247	1	988
Coppie conviventi	500	600	385	506	0	1.991
Coppie conviventi+figli (anche del conv)	321	553	325	448	1	1.648
Coppie conviventi+figli+altri	37	43	27	20	0	127
Coppie conviventi+altri	87	72	51	31	0	241
Intestataro + genitori (anche con altri)	108	122	70	115	0	415
Altra tipologia	547	373	220	200	1	1.341
TOTALE	18.910	18.516	11.573	15.866	75	64.940
<u>valori percentuali</u>						
Persone sole	49,0	35,0	34,0	32,3	82,7	38,3
Coppie coniugate	14,9	20,5	20,5	20,8	0,0	18,9
Coppie coniugate+figli	15,7	20,9	21,6	25,5	2,7	20,6
Coppie coniugate+figli+altri	1,0	1,7	1,8	1,8	0,0	1,5
Coppie coniugate+altri	0,5	1,0	1,1	1,0	0,0	0,9
Un genitore+figli	9,4	9,6	9,9	8,8	10,7	9,4
Un genitore+figli+altri	1,0	1,8	1,9	1,6	1,3	1,5
Coppie conviventi	2,6	3,2	3,3	3,2	0,0	3,1
Coppie conviventi+figli (anche del conv)	1,7	3,0	2,8	2,8	1,3	2,5
Coppie conviventi+figli+altri	0,2	0,2	0,2	0,1	0,0	0,2
Coppie conviventi+altri	0,5	0,4	0,4	0,2	0,0	0,4
Intestataro + genitori (anche con altri)	0,6	0,7	0,6	0,7	0,0	0,6
Altra tipologia	2,9	2,0	1,9	1,3	1,3	2,1
TOTALE	100	100	100	100	100	100

Famiglie residenti nel comune di Ferrara all'1/1/2011 per numero di componenti e sesso ed età dell'intestatario

SESSO ED ETA'	COMPONENTI						TOTALE
	1	2	3	4	5	6 o più	
Maschi							
15-24	251	52	28	3	2	1	337
25-34	1.518	685	443	191	54	26	2.917
35-44	2.186	1.195	1.585	1.273	229	71	6.539
45-54	1.735	1.314	2.475	1.707	287	94	7.612
55-64	1.325	2.815	2.435	894	152	48	7.669
65-74	996	3.985	1.432	341	71	39	6.864
75 e più	1.343	3.864	792	164	54	25	6.242
TOTALE	9.354	13.910	9.190	4.573	849	304	38.180
Femmine							
15-24	283	61	24	10	1	3	382
25-34	1.446	679	352	137	32	11	2.657
35-44	1.822	1.267	1.002	490	91	30	4.702
45-54	1.977	1.305	798	316	47	13	4.456
55-64	1.939	1.092	339	106	17	5	3.498
65-74	2.318	857	228	76	21	9	3.509
75 e più	5.737	1.263	346	155	50	5	7.556
TOTALE	15.522	6.524	3.089	1.290	259	76	26.760
Totale							
15-24	534	113	52	13	3	4	719
25-34	2.964	1.364	795	328	86	37	5.574
35-44	4.008	2.462	2.587	1.763	320	101	11.241
45-54	3.712	2.619	3.273	2.023	334	107	12.068
55-64	3.264	3.907	2.774	1.000	169	53	11.167
65-74	3.314	4.842	1.660	417	92	48	10.373
75 e più	7.080	5.127	1.138	319	104	30	13.798
TOTALE	24.876	20.434	12.279	5.863	1.108	380	64.940

**Famiglie residenti nel comune di Ferrara al 1/1/2011 per età, sesso
e stato civile**

ETA'	Stato civile dell'intestatario				Totale
	celibe	coniug.	ved.	divorz.	
Maschi					
15-24	327	10	0	0	337
25-34	2.121	788	0	8	2.917
35-44	2.766	3.588	11	174	6.539
45-54	1.300	5.775	51	486	7.612
55-64	627	6.434	202	406	7.669
65-74	349	5.869	476	170	6.864
75 e più	211	4.650	1.317	64	6.242
TOTALE	7.701	27.114	2.057	1.308	38.180
Femmine					
15-24	359	23	0	0	382
25-34	1.986	638	6	27	2.657
35-44	2.484	1.792	52	374	4.702
45-54	1.746	1.718	240	752	4.456
55-64	945	1.069	846	638	3.498
65-74	488	494	2.196	331	3.509
75 e più	624	176	6.572	184	7.556
TOTALE	8.632	5.910	9.912	2.306	26.760
Totale					
15-24	686	33	0	0	719
25-34	4.107	1.426	6	35	5.574
35-44	5.250	5.380	63	548	11.241
45-54	3.046	7.493	291	1.238	12.068
55-64	1.572	7.503	1.048	1.044	11.167
65-74	837	6.363	2.672	501	10.373
75 e più	835	4.826	7.889	248	13.798
TOTALE	16.333	33.024	11.969	3.614	64.940

Famiglie con minori residenti nel comune di Ferrara al 1/1/2011 per numero di minori della corrispondente fascia di età

FAMIGLIE CON MINORI	Numero di bambini o ragazzi			Totale
	1	2	3 o più	
Con bambini in età prescolare (da 0 a 5 anni)	4.107	815	43	4.965
Con bambini in età di scuola elementare (da 6 a 10 anni)	3.529	498	17	4.044
Con bambini in età di scuola media (da 11 a 13 anni)	2.431	122	2	2.555
Con ragazzi adolescenti (da 14 a 17 anni)	3.046	238	5	3.289
Totale famiglie con minori (da 0 a 17 anni)	7.780	3.556	557	11.893

Famiglie con minori residenti nel comune di Ferrara all'1/1/2011 per tipologia familiare e numero di componenti

TIPOLOGIA FAMILIARE	COMPONENTI						TOTALE
	1	2	3	4	5	6 o più	
<u>valori assoluti</u>							
Persone sole	26	-	-	-	-	-	26
Coppie coniugate+figli	-	-	3.365	3.031	470	96	6.962
Coppie coniugate+figli+altri	-	-	-	213	227	171	611
Coppie coniugate+altri	-	-	43	20	7	4	74
Un genitore+figli	-	1.344	632	111	13	3	2.103
Un genitore+figli+altri	-	-	149	169	73	25	416
Coppie conviventi+figli (anche del conv)	-	-	1.008	367	44	7	1.426
Coppie conviventi+figli+altri	-	-	-	44	47	22	113
Coppie conviventi+altri	-	-	18	22	5	7	52
Intestataro + genitori (anche con altri)	-	-	2	0	3	1	6
Altra tipologia	-	25	42	23	9	5	104
TOTALE	26	1.369	5.259	4.000	898	341	11.893
<u>valori percentuali</u>							
Persone sole	0,2	-	-	-	-	-	0,2
Coppie coniugate+figli	-	-	28,3	25,5	4,0	0,8	58,5
Coppie coniugate+figli+altri	-	-	-	1,8	1,9	1,4	5,1
Coppie coniugate+altri	-	-	0,4	0,2	0,1	0,0	0,6
Un genitore+figli	-	11,3	5,3	0,9	0,1	0,0	17,7
Un genitore+figli+altri	-	-	1,3	1,4	0,6	0,2	3,5
Coppie conviventi+figli (anche del conv)	-	-	8,5	3,1	0,4	0,1	12,0
Coppie conviventi+figli+altri	-	-	-	0,4	0,4	0,2	1,0
Coppie conviventi+altri	-	-	0,2	0,2	0,0	0,1	0,4
Intestataro + genitori (anche con altri)	-	-	0,0	0,0	0,0	0,0	0,1
Altra tipologia	-	0,2	0,4	0,2	0,1	0,0	0,9
TOTALE	0,2	11,5	44,2	33,6	7,6	2,9	100

Famiglie con minori residenti nel comune di Ferrara all'1/1/2011 per circoscrizione e numero di componenti

COMPONENTI	CIRCOSCRIZIONE					TOTALE
	1.Centro Cittadino - GAD	2. Via Bologna - Zona Sud	3. Zona Nord - Nord Ovest	4. Zona Est - Nord Est	senza fissa dimora	
	<u>valori assoluti</u>					
1	5	1	0	0	20	26
2	391	386	261	328	3	1.369
3	1.121	1.585	1.023	1.527	3	5.259
4	917	1.179	714	1.188	2	4.000
5	206	270	191	229	2	898
6 o più	86	100	72	83	0	341
TOTALE	2.726	3.521	2.261	3.355	30	11.893
<u>valori percentuali</u>						
1	19,2	3,8	0,0	0,0	76,9	100
2						
3	28,6	28,2	19,1	24,0	0,2	100
4	21,3	30,1	19,5	29,0	0,1	100
5	22,9	29,5	17,9	29,7	0,1	100
6 o più	22,9	30,1	21,3	25,5	0,2	100
TOTALE	25,2	29,3	21,1	24,3	0,0	100

Famiglie con anziani residenti nel comune di Ferrara al1/1/2011 per tipologia familiare e numero di componenti

TIPOLOGIA FAMILIARE	COMPONENTI						TOTALE
	1	2	3	4	5	6 o più	
<u>valori assoluti</u>							
Persone sole	10.394	-	-	-	-	-	10.394
Coppie coniugate	-	7.670	-	-	-	-	7.670
Coppie coniugate+figli	-	-	1.971	301	18	1	2.291
Coppie coniugate+figli+altri	-	-	-	307	188	95	590
Coppie coniugate+altri	-	-	338	38	6	2	384
Un genitore+figli	-	1.922	239	17	1	0	2.179
Un genitore+figli+altri	-	-	409	253	79	21	762
Coppie conviventi	-	196	-	-	-	-	196
Coppie conviventi+figli (anche del conv.	-	-	29	6	0	0	35
Coppie conviventi+figli+altri	-	-	-	10	9	4	23
Coppie conviventi+altri	-	-	46	9	2	1	58
Intestatario + genitori (anche con altri)	-	247	62	8	0	1	318
Altra tipologia	-	393	68	18	6	2	487
TOTALE	10.394	10.428	3.162	967	309	127	25.387
<u>valori percentuali</u>							
Persone sole	40,9	-	-	-	-	-	40,9
Coppie coniugate	-	30,2	-	-	-	-	30,2
Coppie coniugate+figli	-	-	7,8	1,2	0,1	0,0	9,0
Coppie coniugate+figli+altri	-	-	-	1,2	0,7	0,4	2,3
Coppie coniugate+altri	-	-	1,3	0,1	0,0	0,0	1,5
Un genitore+figli	-	7,6	0,9	0,1	0,0	-	8,6
Un genitore+figli+altri	-	-	1,6	1,0	0,3	0,1	3,0
Coppie conviventi	-	0,8	-	-	-	-	0,8
Coppie conviventi+figli (anche del conv.	-	-	0,1	0,0	0,0	0,0	0,1
Coppie conviventi+figli+altri	-	-	-	0,0	0,0	0,0	0,1
Coppie conviventi+altri	-	-	0,2	0,0	0,0	0,0	0,2
Intestatario + genitori (anche con altri)	-	1,0	0,2	0,0	0,0	0,0	1,3
Altra tipologia	-	1,5	0,3	0,1	0,0	0,0	1,9
TOTALE	40,9	41,1	12,5	3,8	1,2	0,5	100

Famiglie con anziani residenti nel comune di Ferrara all'1/1/2011 per circoscrizione e numero di componenti

COMPONENTI	CIRCOSCRIZIONE					TOTALE
	1.Centro Cittadino GAD	2. Via Bologna - Zona Sud	3. Zona Nord - Zona Nord Ovest	4. Zona Est - Zona Nord Est	senza fissa dimora	
<u>valori assoluti</u>						
1	3.662	2.871	1.855	2.005	1	10.394
2	2.720	3.179	2.008	2.521	0	10.428
3	746	950	600	866	0	3.162
4	188	295	205	277	2	967
5	47	103	68	91	0	309
6 o più	14	50	22	41	0	127
TOTALE	7.377	7.448	4.758	5.801	3	25.387
<u>valori percentuali</u>						
1	35,2	27,6	17,8	19,3	0,0	100
2						
3	26,1	30,5	19,3	24,2	0,0	100
4	23,6	30,0	19,0	27,4	0,0	100
5	19,4	30,5	21,2	28,6	0,2	100
6 o più	15,2	33,3	22,0	29,4	0,0	100
TOTALE	11,0	39,4	17,3	32,3	0,0	100

Famiglie di anziani residenti nel comune di Ferrara all'1/1/2011 per tipologia familiare e numero di componenti

TIPOLOGIA FAMILIARE	Valori assoluti				Valori percentuali			
	COMPONENTI			TOTALE	COMPONENTI			TOTALE
	1	2	3 o più		1	2	3 o più	
Persone sole	10.394	-	-	10.394	60,5	-	-	60,5
Coppie coniugate	-	6.238	-	6.238	-	36,3	-	36,3
Coppie coniugate+figli (anche con altri	-	-	3	3	-	-	0,0	0,0
Coppie coniugate+altri	-	-	102	102	-	-	0,6	0,6
Un genitore+figli	-	78	2	80	-	0,5	0,0	0,5
Un genitore+figli+altri	-	-	24	24	-	-	0,1	0,1
Coppie conviventi	-	123	-	123	-	0,7	-	0,7
Coppie conviventi+altri	-	-	2	2	-	-	0,0	0,0
Intestatario + genitori (anche con altri	-	47	1	48	-	0,3	0,0	0,3
Altra tipologia	-	152	12	164	-	0,9	0,1	1,0
TOTALE	10.394	6.638	146	17.178	60,5	38,6	0,8	100

componenti

CIRCOSCRIZIONE	Valori assoluti				Valori percentuali			
	COMPONENTI			TOTALE	COMPONENTI			TOTALE
	1	2	3 o più		1	2	3 o più	
1. Centro Cittadino - GAD	3.662	1.680	35	5.377	68,1	31,2	0,7	100
2. Via Bologna - Zona Sud	2.871	2.040	46	4.957	57,9	41,2	0,9	100
3. Zona Nord - Zona Nord Ovest	1.855	1.261	26	3.142	59,0	40,1	0,8	100
4. Zona Est - Zona Nord Est	2.005	1.657	39	3.701	54,2	44,8	1,1	100
Non attribuita e senza fissa dimora	1	0	0	1	100,0	0,0	0,0	100
TOTALE	10.394	6.638	146	17.178	60,5	38,6	0,8	100

Famiglie con grandi anziani (oltre 80 anni) residenti nel comune di Ferrara all'1/1/2011 per circoscrizione e numero di componenti

CIRCOSCRIZIONE	valori assoluti									
	Famiglie con grandi anziani						Famiglie di grandi anziani			
	COMPONENTI					TOTALE	COMPONENTI			TOTALE
	1	2	3	4	5 o +		1	2	3 o più	
1. Centro Cittadino - GAD	1.655	833	188	57	15	2.748	1.655	250	2	1.907
2. Via Bologna - Zona Sud	1.133	762	258	105	49	2.307	1.133	242	1	1.376
3. Zona Nord - Zona Nord Ovest	776	499	154	73	27	1.529	776	140	1	917
4. Zona Est - Zona Nord Est	780	532	185	84	47	1.628	780	171	2	953
TOTALE	4.344	2.626	785	319	138	8.212	4.344	803	6	5.153

CIRCOSCRIZIONE	valori percentuali									
	Famiglie con grandi anziani						Famiglie di grandi anziani			
	COMPONENTI					TOTALE	COMPONENTI			TOTALE
	1	2	3	4	5 o +		1	2	3 o più	
1. Centro Cittadino - GAD	60,2	30,3	6,8	2,1	0,5	100	86,8	13,1	0,1	100
2. Via Bologna - Zona Sud	49,1	33,0	11,2	4,6	2,1	100	82,3	17,6	0,1	100
3. Zona Nord - Zona Nord Ovest	50,8	32,6	10,1	4,8	1,8	100	84,6	15,3	0,1	100
4. Zona Est - Zona Nord Est	47,9	32,7	11,4	5,2	2,9	100	81,8	17,9	0,2	100
TOTALE	52,9	32,0	9,6	3,9	1,7	100	84,3	15,6	0,1	100

Famiglie unipersonali residenti nel comune di Ferrara all'1/1/2011 per età, sesso e stato civile

valori assoluti											
ETA'	Maschi					Femmine					Totale
	celibe	coniug.	ved.	divorz.	Totale	nubile	coniug.	ved.	divorz.	Totale	
0-24	250	1	0	0	251	279	4	0	0	283	534
25-29	545	17	0	0	562	547	22	1	1	571	1.133
30-34	881	72	0	3	956	794	74	1	6	875	1.831
35-39	974	161	2	29	1.166	759	114	6	29	908	2.074
40-44	715	215	1	89	1.020	704	125	12	73	914	1.934
45-49	496	282	5	162	945	660	157	19	131	967	1.912
50-54	350	274	7	159	790	605	192	52	161	1.010	1.800
55-59	266	238	30	146	680	440	180	113	174	907	1.587
60-64	216	248	51	130	645	321	212	316	183	1.032	1.677
65-69	148	143	111	82	484	183	117	500	120	920	1.404
70-74	132	131	198	51	512	200	106	976	116	1.398	1.910
75-79	79	80	265	36	460	188	46	1.492	85	1.811	2.271
80-84	46	38	306	12	402	166	23	1.572	40	1.801	2.203
85-89	33	17	284	5	339	119	17	1.361	24	1.521	1.860
90-94	6	4	96	1	107	44	5	406	2	457	564
95 e più	1	2	31	1	35	10	2	134	1	147	182
TOTALE	5.138	1.923	1.387	906	9.354	6.019	1.396	6.961	1.146	15.522	24.876

valori percentuali											
ETA'	Maschi					Femmine					Totale
	celibe	coniug.	ved.	divorz.	Totale	nubile	coniug.	ved.	divorz.	Totale	
0-24	99,6	0,4	0,0	0,0	100	98,6	1,4	0,0	0,0	100	2,1
25-29	97,0	3,0	0,0	0,0	100	95,8	3,9	0,2	0,2	100	4,6
30-34	92,2	7,5	0,0	0,3	100	90,7	8,5	0,1	0,7	100	7,4
35-39	83,5	13,8	0,2	2,5	100	83,6	12,6	0,7	3,2	100	8,3
40-44	70,1	21,1	0,1	8,7	100	77,0	13,7	1,3	8,0	100	7,8
45-49	52,5	29,8	0,5	17,1	100	68,3	16,2	2,0	13,5	100	7,7
50-54	44,3	34,7	0,9	20,1	100	59,9	19,0	5,1	15,9	100	7,2
55-59	39,1	35,0	4,4	21,5	100	48,5	19,8	12,5	19,2	100	6,4
60-64	33,5	38,4	7,9	20,2	100	31,1	20,5	30,6	17,7	100	6,7
65-69	30,6	29,5	22,9	16,9	100	19,9	12,7	54,3	13,0	100	5,6
70-74	25,8	25,6	38,7	10,0	100	14,3	7,6	69,8	8,3	100	7,7
75-79	17,2	17,4	57,6	7,8	100	10,4	2,5	82,4	4,7	100	9,1
80-84	11,4	9,5	76,1	3,0	100	9,2	1,3	87,3	2,2	100	8,9
85-89	9,7	5,0	83,8	1,5	100	7,8	1,1	89,5	1,6	100	7,5
90-94	5,6	3,7	89,7	0,9	100	9,6	1,1	88,8	0,4	100	2,3
95 e più	2,9	5,7	88,6	2,9	100	6,8	1,4	91,2	0,7	100	0,7
TOTALE	54,9	20,6	14,8	9,7	100	38,8	9,0	44,8	7,4	100	100

Famiglie unipersonali residenti nel comune di Ferrara all'1/1/2011 per età, sesso e cittadinanza

valori assoluti									
ETA'	Italiani			Stranieri			TOTALE		
	M	F	TOT	M	F	TOT	M	F	TOT
0-24	177	202	379	74	81	155	251	283	534
25-29	435	434	869	127	137	264	562	571	1.133
30-34	817	704	1.521	139	171	310	956	875	1.831
35-39	1.055	773	1.828	111	135	246	1.166	908	2.074
40-44	962	728	1.690	58	186	244	1.020	914	1.934
45-49	892	730	1.622	53	237	290	945	967	1.912
50-54	764	671	1.435	26	339	365	790	1.010	1.800
55-59	656	641	1.297	24	266	290	680	907	1.587
60-64	634	877	1.511	11	155	166	645	1.032	1.677
65-69	478	892	1.370	6	28	34	484	920	1.404
70-74	510	1.391	1.901	2	7	9	512	1.398	1.910
75-79	459	1.808	2.267	1	3	4	460	1.811	2.271
80-84	402	1.800	2.202	0	1	1	402	1.801	2.203
85-89	339	1.520	1.859	0	1	1	339	1.521	1.860
90-94	107	456	563	0	1	1	107	457	564
95 e più	35	147	182	0	0	0	35	147	182
TOTALE	8.722	13.774	22.496	632	1.748	2.380	9.354	15.522	24.876

valori percentuali									
ETA'	Italiani			Stranieri			TOTALE		
	M	F	TOT	M	F	TOT	M	F	TOT
0-24	2,0	1,5	1,7	11,7	4,6	6,5	2,7	1,8	2,1
25-29	5,0	3,2	3,9	20,1	7,8	11,1	6,0	3,7	4,6
30-34	9,4	5,1	6,8	22,0	9,8	13,0	10,2	5,6	7,4
35-39	12,1	5,6	8,1	17,6	7,7	10,3	12,5	5,8	8,3
40-44	11,0	5,3	7,5	9,2	10,6	10,3	10,9	5,9	7,8
45-49	10,2	5,3	7,2	8,4	13,6	12,2	10,1	6,2	7,7
50-54	8,8	4,9	6,4	4,1	19,4	15,3	8,4	6,5	7,2
55-59	7,5	4,7	5,8	3,8	15,2	12,2	7,3	5,8	6,4
60-64	7,3	6,4	6,7	1,7	8,9	7,0	6,9	6,6	6,7
65-69	5,5	6,5	6,1	0,9	1,6	1,4	5,2	5,9	5,6
70-74	5,8	10,1	8,5	0,3	0,4	0,4	5,5	9,0	7,7
75-79	5,3	13,1	10,1	0,2	0,2	0,2	4,9	11,7	9,1
80-84	4,6	13,1	9,8	0,0	0,1	0,0	4,3	11,6	8,9
85-89	3,9	11,0	8,3	0,0	0,1	0,0	3,6	9,8	7,5
90-94	1,2	3,3	2,5	0,0	0,1	0,0	1,1	2,9	2,3
95 e più	0,4	1,1	0,8	0,0	0,0	0,0	0,4	0,9	0,7
TOTALE	100,0	100,0	100,0	100,0	100,0	100,0	100,0	100,0	100,0

Residenti nel comune di Ferrara all'1-1-2011 per età, sesso e cittadinanza

ETA'	Italiani			Stranieri			TOTALE		
	M	F	TOT	M	F	TOT	M	F	TOT
0-24	10.658	9.935	20.593	1.494	1.465	2.959	12.152	11.400	23.552
25-29	2.318	2.324	4.642	635	701	1.336	2.953	3.025	5.978
30-34	3.312	3.299	6.611	656	807	1.463	3.968	4.106	8.074
35-39	4.638	4.653	9.291	540	648	1.188	5.178	5.301	10.479
40-44	5.027	5.109	10.136	410	609	1.019	5.437	5.718	11.155
45-49	5.113	5.280	10.393	292	583	875	5.405	5.863	11.268
50-54	4.693	4.805	9.498	182	574	756	4.875	5.379	10.254
55-59	4.178	4.444	8.622	115	404	519	4.293	4.848	9.141
60-64	4.643	5.263	9.906	46	223	269	4.689	5.486	10.175
65-69	3.697	4.272	7.969	23	67	90	3.720	4.339	8.059
70-74	3.778	4.818	8.596	25	38	63	3.803	4.856	8.659
75-79	3.031	4.457	7.488	11	23	34	3.042	4.480	7.522
80-84	2.058	3.557	5.615	5	7	12	2.063	3.564	5.627
85-89	1.183	2.669	3.852	3	5	8	1.186	2.674	3.860
90-94	312	832	1.144	0	2	2	312	834	1.146
95 e più	83	337	420	0	0	0	83	337	420
TOTALE	58.722	66.054	124.776	4.437	6.156	10.593	63.159	72.210	135.369

Percentuale di residenti nel comune di Ferrara che vivono in famiglie unipersonali per età, sesso e cittadinanza

ETA'	Italiani			Stranieri			TOTALE		
	M	F	TOT	M	F	TOT	M	F	TOT
0-24	1,7	2,0	1,8	5,0	5,5	5,2	2,1	2,5	2,3
25-29	18,8	18,7	18,7	20,0	19,5	19,8	19,0	18,9	19,0
30-34	24,7	21,3	23,0	21,2	21,2	21,2	24,1	21,3	22,7
35-39	22,7	16,6	19,7	20,6	20,8	20,7	22,5	17,1	19,8
40-44	19,1	14,2	16,7	14,1	30,5	23,9	18,8	16,0	17,3
45-49	17,4	13,8	15,6	18,2	40,7	33,1	17,5	16,5	17,0
50-54	16,3	14,0	15,1	14,3	59,1	48,3	16,2	18,8	17,6
55-59	15,7	14,4	15,0	20,9	65,8	55,9	15,8	18,7	17,4
60-64	13,7	16,7	15,3	23,9	69,5	61,7	13,8	18,8	16,5
65-69	12,9	20,9	17,2	26,1	41,8	37,8	13,0	21,2	17,4
70-74	13,5	28,9	22,1	8,0	18,4	14,3	13,5	28,8	22,1
75-79	15,1	40,6	30,3	9,1	13,0	11,8	15,1	40,4	30,2
80-84	19,5	50,6	39,2	0,0	14,3	8,3	19,5	50,5	39,2
85-89	28,7	57,0	48,3	0,0	20,0	12,5	28,6	56,9	48,2
90-94	34,3	54,8	49,2	-	50,0	50,0	34,3	54,8	49,2
95 e più	42,2	43,6	43,3	-	-	-	42,2	43,6	43,3
TOTALE	14,9	20,9	18,0	14,2	28,4	22,5	14,8	21,5	18,4

Coppie residenti nel comune di Ferrara all'1/1/2011 per età

								valori assoluti
ETA' M	ETA' F							TOTALE
	15-24	25-34	35-44	45-54	55-64	65-74	75 e più	
15-24	22	5	1	0	0	0	0	28
25-34	68	669	118	4	0	0	0	859
35-44	12	421	877	111	7	0	0	1.428
45-54	0	28	391	890	73	4	0	1.386
55-64	0	4	46	565	2.080	131	6	2.832
65-74	0	1	5	38	1.266	2.554	137	4.001
75 e più	0	0	3	6	45	1.297	2.373	3.724
TOTALE	102	1.128	1.441	1.614	3.471	3.986	2.516	14.258

								valori percentuali
ETA' M	ETA' F							TOTALE
	15-24	25-34	35-44	45-54	55-64	65-74	75 e più	
15-24	0,2	0,0	0,0	0,0	0,0	0,0	0,0	0,2
25-34	0,5	4,7	0,8	0,0	0,0	0,0	0,0	6,0
35-44	0,1	3,0	6,2	0,8	0,0	0,0	0,0	10,0
45-54	0,0	0,2	2,7	6,2	0,5	0,0	0,0	9,7
55-64	0,0	0,0	0,3	4,0	14,6	0,9	0,0	19,9
65-74	0,0	0,0	0,0	0,3	8,9	17,9	1,0	28,1
75 e più	0,0	0,0	0,0	0,0	0,3	9,1	16,6	26,1
TOTALE	0,7	7,9	10,1	11,3	24,3	28,0	17,6	100,0

Coppie con figli residenti nel comune di Ferrara all'1/1/2011 per età dei genitori
valori assoluti

ETA' DELLA MADRE	ETA' DEL PADRE						TOTALE
	fino a 24	25-34	35-44	45-54	55-64	65 e più	
fino a 24	11	4	3	0	1	0	19
25-34	59	571	151	4	0	0	785
35-44	17	737	2.808	217	3	1	3.783
45-54	1	45	1.476	3.263	113	1	4.899
55-64	0	7	54	1.207	1.960	51	3.279
65 e più	1	2	6	50	697	1.515	2.271
TOTALE	89	1.366	4.498	4.741	2.774	1.568	15.036

valori percentuali

ETA' DELLA MADRE	ETA' DEL PADRE						TOTALE
	fino a 24	25-34	35-44	45-54	55-64	65 e più	
fino a 24	0,1	0,0	0,0	0,0	0,0	0,0	0,1
25-34	0,4	3,8	1,0	0,0	0,0	0,0	5,2
35-44	0,1	4,9	18,7	1,4	0,0	0,0	25,2
45-54	0,0	0,3	9,8	21,7	0,8	0,0	32,6
55-64	0,0	0,0	0,4	8,0	13,0	0,3	21,8
65 e più	0,0	0,0	0,0	0,3	4,6	10,1	15,1
TOTALE	0,6	9,1	29,9	31,5	18,4	10,4	100,0

Famiglie monogenitoriali residenti nel comune di Ferrara all'1/1/2011 per età, sesso e stato civile dell'intestatario

SESSO ED ETA'	STATO CIVILE				TOTALE
	celibi/nubili	coniugati/e	vedovi/e	divorziati/e	
<u>MASCHI</u>					
15-24	1	0	0	0	1
25-34	10	5	0	0	15
35-44	21	51	5	9	86
45-54	16	119	29	32	196
55-64	8	104	89	31	232
65-74	2	40	117	10	169
75 e più	2	18	211	3	234
Totale	60	337	451	85	933
<u>FEMMINE</u>					
15-24	13	2	0	0	15
25-34	182	92	2	11	287
35-44	415	479	28	170	1.092
45-54	178	566	136	335	1.215
55-64	67	205	303	206	781
65-74	35	54	532	64	685
75 e più	20	22	1.033	15	1.090
Totale	910	1.420	2.034	801	5.165
<u>TOTALE</u>					
15-24	14	2	0	0	16
25-34	192	97	2	11	302
35-44	436	530	33	179	1.178
45-54	194	685	165	367	1.411
55-64	75	309	392	237	1.013
65-74	37	94	649	74	854
75 e più	22	40	1.244	18	1.324
Totale	970	1.757	2.485	886	6.098

**Famiglie con almeno un componente con cittadinanza straniera residenti nel comune di Ferrara
al 31/12/2002 per tipologia familiare e numero di componenti**

valori assoluti

TIPOLOGIA FAMILIARE	Famiglie con stranieri							Famiglie di stranieri							
	COMPONENTI						Totale	COMPONENTI						Totale	
	1	2	3	4	5	6 +		1	2	3	4	5	6 +		
Persone sole	565	-	-	-	-	-	565	565	-	-	-	-	-	-	565
Coppie coniugate	-	121	-	-	-	-	121	-	31	-	-	-	-	-	31
Coppie coniugate+figli	-	-	124	83	24	6	237	-	-	50	52	18	5	-	125
Coppie coniugate+figli+altri	-	-	-	30	29	20	79	-	-	-	10	14	7	-	31
Coppie coniugate+altri	-	-	6	5	1	2	14	-	-	3	2	-	2	-	7
Un genitore+figli	-	39	14	2	-	-	55	-	27	7	1	-	-	-	35
Un genitore+figli+altri	-	-	23	14	11	2	50	-	-	2	1	3	1	-	7
Coppie conviventi	-	84	-	-	-	-	84	-	34	-	-	-	-	-	34
Coppie conviventi+figli	-	-	21	18	4	1	44	-	-	6	7	-	1	-	14
Coppie conviventi+altri	-	-	26	1	1	1	29	-	-	6	1	1	1	-	9
Altra tipologia	-	99	29	10	2	1	141	-	61	21	8	2	1	-	93
TOTALE	565	343	243	163	72	33	1.419	565	153	95	82	38	18	-	951

valori percentuali

TIPOLOGIA FAMILIARE	Famiglie con stranieri							Famiglie di stranieri							
	COMPONENTI						Totale	COMPONENTI						Totale	
	1	2	3	4	5	6 +		1	2	3	4	5	6 +		
Persone sole	39,8	-	-	-	-	-	39,8	59,4	-	-	-	-	-	-	59,4
Coppie coniugate	-	8,5	-	-	-	-	8,5	-	3,3	-	-	-	-	-	3,3
Coppie coniugate+figli	-	-	8,7	5,8	1,7	0,4	16,7	-	-	5,3	5,5	1,9	0,5	-	13,1
Coppie coniugate+figli+altri	-	-	-	2,1	2,0	1,4	5,6	-	-	-	1,1	1,5	0,7	-	3,3
Coppie coniugate+altri	-	-	0,4	0,4	0,1	0,1	1,0	-	-	0,3	0,2	-	0,2	-	0,7
Un genitore+figli	-	2,7	1,0	0,1	-	-	3,9	-	2,8	0,7	0,1	-	-	-	3,7
Un genitore+figli+altri	-	-	1,6	1,0	0,8	0,1	3,5	-	-	0,2	0,1	0,3	0,1	-	0,7
Coppie conviventi	-	5,9	-	-	-	-	5,9	-	3,6	-	-	-	-	-	3,6
Coppie conviventi+figli	-	-	1,5	1,3	0,3	0,1	3,1	-	-	0,6	0,7	-	0,1	-	1,5
Coppie conviventi+altri	-	-	1,8	0,1	0,1	0,1	2,0	-	-	0,6	0,1	0,1	0,1	-	0,9
Altra tipologia	-	7,0	2,0	0,7	0,1	0,1	9,9	-	6,4	2,2	0,8	0,2	0,1	-	9,8
TOTALE	39,8	24,2	17,1	11,5	5,1	2,3	100,0	59,4	16,1	10,0	8,6	4,0	1,9	-	100,0

**Famiglie con almeno un componente con cittadinanza straniera residenti nel comune di Ferrara
all'1/1/2011 per tipologia familiare e numero di componenti**

valori assoluti

TIPOLOGIA FAMILIARE	Famiglie con stranieri							Famiglie di stranieri							
	COMPONENTI						Totale	COMPONENTI						Totale	
	1	2	3	4	5	6 +		1	2	3	4	5	6 +		
Persone sole	2.380	-	-	-	-	-	2.380	2.380	-	-	-	-	-	-	2.380
Coppie coniugate	-	295	-	-	-	-	295	-	147	-	-	-	-	-	147
Coppie coniugate+figli	-	-	359	275	78	30	742	-	-	231	209	66	26	532	
Coppie coniugate+figli+altri	-	-	-	93	86	95	274	-	-	-	57	58	62	177	
Coppie coniugate+altri	-	-	62	41	12	5	120	-	-	25	25	7	2	59	
Un genitore+figli	-	188	60	10	1	0	259	-	161	43	7	1	0	212	
Un genitore+figli+altri	-	-	65	41	16	9	131	-	-	17	19	6	0	42	
Coppie conviventi	-	307	-	-	-	-	307	-	174	-	-	-	-	174	
Coppie conviventi+figli	-	-	154	70	14	3	241	-	-	93	41	9	3	146	
Coppie conviventi+figli+alt	-	-	-	35	39	20	94	-	-	-	25	27	18	70	
Coppie conviventi+altri	-	-	97	46	13	11	167	-	-	69	39	11	9	128	
Altra tipologia	-	309	98	38	9	8	462	-	226	73	28	8	7	342	
TOTALE	2.380	1.099	895	649	268	181	5.472	2.380	708	551	450	193	127	4.409	

valori percentuali

TIPOLOGIA FAMILIARE	Famiglie con stranieri							Famiglie di stranieri							
	COMPONENTI						Totale	COMPONENTI						Totale	
	1	2	3	4	5	6 +		1	2	3	4	5	6 +		
Persone sole	43,5	-	-	-	-	-	43,5	54,0	-	-	-	-	-	-	54,0
Coppie coniugate	-	5,4	-	-	-	-	5,4	-	3,3	-	-	-	-	-	3,3
Coppie coniugate+figli	-	-	6,6	5,0	1,4	0,5	13,6	-	-	5,2	4,7	1,5	0,6	12,1	
Coppie coniugate+figli+altri	-	-	-	1,7	1,6	1,7	5,0	-	-	-	1,3	1,3	1,4	4,0	
Coppie coniugate+altri	-	-	1,1	0,7	0,2	0,1	2,2	-	-	0,6	0,6	0,2	0,0	1,3	
Un genitore+figli	-	3,4	1,1	0,2	-	0,0	4,7	-	3,7	1,0	0,2	0,0	0,0	4,8	
Un genitore+figli+altri	-	-	1,2	0,7	0,3	0,2	2,4	-	-	0,4	0,4	0,1	0,0	1,0	
Coppie conviventi	-	5,6	-	-	-	-	5,6	-	3,9	-	-	-	-	3,9	
Coppie conviventi+figli	-	-	2,8	1,3	0,3	0,1	4,4	-	-	2,1	0,9	0,2	0,1	3,3	
Coppie conviventi+figli+alt	-	-	-	0,6	0,7	0,4	1,7	-	-	-	0,6	0,6	0,4	1,6	
Coppie conviventi+altri	-	-	1,8	0,8	0,2	0,2	3,1	-	-	1,6	0,9	0,2	0,2	2,9	
Altra tipologia	-	5,6	1,8	0,7	0,2	0,1	8,4	-	5,1	1,7	0,6	0,2	0,2	7,8	
TOTALE	43,5	20,1	16,4	11,9	4,9	3,3	100,0	54,0	16,1	12,5	10,2	4,4	2,9	100,0	

**Famiglie con almeno un componente con cittadinanza straniera residenti nel
comune di Ferrara all'1/1/2011 per circoscrizione e numero di componenti**

COMPONENTI	CIRCOSCRIZIONE					TOTALE
	1.Centro Cittadino GAD	2. Via Bologna - Zona Sud	3. Zona Nord - Zona Nord Ovest	4. Zona Est - Zona Nord Est	senza fissa dimora	
<u>valori assoluti</u>						
1	1.112	572	303	375	18	2.380
2	473	325	152	146	3	1.099
3	320	288	159	128	0	895
4	237	209	109	94	0	649
5	82	99	64	23	0	268
6 o più	69	48	36	28	0	181
TOTALE	2.293	1.541	823	794	21	5.472
<u>valori percentuali</u>						
1	46,7	24,0	12,7	15,8	0,8	100
2						
3	43,0	29,6	13,8	13,3	0,3	100
4	35,8	32,2	17,8	14,3	0,0	100
5	36,5	32,2	16,8	14,5	0,0	100
6 o più	30,6	36,9	23,9	8,6	0,0	100
TOTALE	38,1	26,5	19,9	15,5	0,0	100

Famiglie con almeno un componente con cittadinanza straniera residenti nel comune di Ferrara all'1/1/2011 per tipologia familiare e circoscrizione

TIPOLOGIA FAMILIARE	CIRCOSCRIZIONE					TOTALE
	1.Centro Cittadino · GAD	2. Via Bologna - Zona Sud	3. Zona Nord - Zona Nord Ovest	4. Zona Est - Zona Nord Est	senza fissa dimora	
<u>valori assoluti</u>						
Persone sole	1.112	572	303	375	18	2.380
Coppie coniugate	119	73	48	55	0	295
Coppie coniugate+figli	252	232	155	103	0	742
Coppie coniugate+figli+altri	90	92	54	38	0	274
Coppie coniugate+altri	35	42	21	22	0	120
Un genitore+figli	104	74	43	35	3	259
Un genitore+figli+altri	34	33	30	34	0	131
Coppie conviventi	124	107	37	39	0	307
Coppie conviventi+figli	80	95	39	27	0	241
Coppie conviventi+figli+altri	33	35	13	13	0	94
Coppie conviventi+altri	76	43	32	16	0	167
Altra tipologia	234	143	48	37	0	462
TOTALE	2.293	1.541	823	794	21	5.472
<u>valori percentuali</u>						
Persone sole	48,5	37,1	36,8	47,2	85,7	43,5
Coppie coniugate	5,2	4,7	5,8	6,9	0,0	5,4
Coppie coniugate+figli	11,0	15,1	18,8	13,0	0,0	13,6
Coppie coniugate+figli+altri	3,9	6,0	6,6	4,8	0,0	5,0
Coppie coniugate+altri	1,5	2,7	2,6	2,8	0,0	2,2
Un genitore+figli	4,5	4,8	5,2	4,4	14,3	4,7
Un genitore+figli+altri	1,5	2,1	3,6	4,3	0,0	2,4
Coppie conviventi	5,4	6,9	4,5	4,9	0,0	5,6
Coppie conviventi+figli	3,5	6,2	4,7	3,4	0,0	4,4
Coppie conviventi+figli+altri	1,4	2,3	1,6	1,6	0,0	1,7
Coppie conviventi+altri	3,3	2,8	3,9	2,0	0,0	3,1
Altra tipologia	10,2	9,3	5,8	4,7	0,0	8,4
TOTALE	100	100	100	100	100	100

**Famiglie con almeno un componente straniero residenti nel comune di
Ferrara all'1/1/2011 per numero di componenti, sesso ed età
dell'intestatario**

SESSO / ETA'	COMPONENTI						TOTALE
	1	2	3	4	5	6 o più	
Maschi							
15-24	74	26	17	2	0	1	120
25-34	266	183	164	95	43	26	777
35-44	169	149	188	186	73	58	823
45-54	79	99	87	103	57	38	463
55-64	35	82	52	32	11	15	227
65-74	8	27	18	9	5	3	70
75 e più	1	14	11	5	4	4	39
TOTALE	632	580	537	432	193	145	2.519
Femmine							
15-24	81	26	14	6	1	2	130
25-34	308	169	114	58	22	8	679
35-44	321	143	127	79	31	17	718
45-54	576	137	73	42	13	5	846
55-64	421	34	17	16	3	1	492
65-74	35	3	5	10	2	0	55
75 e più	6	7	8	6	3	3	33
TOTALE	1.748	519	358	217	75	36	2.953
Totale							
15-24	155	52	31	8	1	3	250
25-34	574	352	278	153	65	34	1.456
35-44	490	292	315	265	104	75	1.541
45-54	655	236	160	145	70	43	1.309
55-64	456	116	69	48	14	16	719
65-74	43	30	23	19	7	3	125
75 e più	7	21	19	11	7	7	72
TOTALE	2.380	1.099	895	649	268	181	5.472

**Famiglie con minori con almeno un componente straniero residenti nel
comune di Ferrara all'1/1/2011 per tipologia familiare e numero di
componenti**

TIPOLOGIA FAMILIARE	valori assoluti						TOTALE
	COMPONENTI						
	1	2	3	4	5	6 o più	
Persone sole	8	-	-	-	-	-	8
Coppie coniugate+figli	-	-	309	251	76	30	666
Coppie coniugate+figli+altri	-	-	-	63	81	92	236
Coppie coniugate+altri	-	-	13	16	4	4	37
Un genitore+figli	-	143	55	9	1	0	208
Un genitore+figli+altri	-	-	27	29	13	8	77
Coppie conviventi+figli	-	-	138	64	14	3	219
Coppie conviventi+figli+altri	-	-	-	32	35	20	87
Coppie conviventi+altri	-	-	15	21	5	7	48
Altra tipologia	-	12	19	9	4	4	48
TOTALE	8	155	576	494	233	168	1.634

TIPOLOGIA FAMILIARE	valori percentuali						TOTALE
	COMPONENTI						
	1	2	3	4	5	6 o più	
Persone sole	0,5	-	-	-	-	-	0,5
Coppie coniugate+figli	-	-	18,9	15,4	4,7	1,8	40,8
Coppie coniugate+figli+altri	-	-	-	3,9	5,0	5,6	14,4
Coppie coniugate+altri	-	-	0,8	1,0	0,2	0,2	2,3
Un genitore+figli	-	8,8	3,4	0,6	-	0,0	12,7
Un genitore+figli+altri	-	-	1,7	1,8	0,8	0,5	4,7
Coppie conviventi+figli	-	-	8,4	3,9	0,9	-	13,4
Coppie conviventi+figli+altri	-	-	-	2,0	2,1	1,2	5,3
Coppie conviventi+altri	-	-	0,9	1,3	0,3	0,4	2,9
Altra tipologia	-	0,7	1,2	0,6	0,2	0,2	2,9
TOTALE	0,5	9,5	35,3	30,2	14,3	10,3	100

Famiglie con minori con almeno un componente straniero residenti nel comune di Ferrara all'1/1/2011 per circoscrizione e numero di componenti

COMPONENTI	CIRCOSCRIZIONE					TOTALE
	1.Centro Cittadino - GAD	2. Via Bologna - Zona Sud	3. Zona Nord - Zona Nord Ovest	4. Zona Est - Zona Nord Est	senza fissa dimora	
<u>valori assoluti</u>						
1	3	0	0	0	5	8
2	64	43	28	17	3	155
3	201	195	99	81	0	576
4	169	157	95	73	0	494
5	68	88	56	21	0	233
6 o più	61	44	36	27	0	168
TOTALE	566	527	314	219	8	1.634
<u>valori percentuali</u>						
1	37,5	0,0	0,0	0,0	62,5	100
2	41,3	27,7	18,1	11,0	1,9	100
3	34,9	33,9	17,2	14,1	0,0	100
4	34,2	31,8	19,2	14,8	0,0	100
5	29,2	37,8	24,0	9,0	0,0	100
6 o più	36,3	26,2	21,4	16,1	0,0	100
TOTALE	34,6	32,3	19,2	13,4	0,5	100

Le pubblicazioni dell'Ufficio Statistica del Comune di Ferrara, aderente al SISTAN – Sistema Statistico Nazionale, sono in distribuzione gratuita fino ad esaurimento su richiesta degli interessati o sono scaricabili dal sito internet www.comune.fe.it/statistica
Al fine di favorire la diffusione e l'utilizzazione dei dati e delle informazioni è consentita la riproduzione parziale o totale del contenuto di questa pubblicazione e dei dati, con citazione della fonte:
Sistan, Comune di Ferrara, Ufficio Statistica.

Ufficio Statistica - Comune di Ferrara
Via Mons. Luigi Maverna, 4 - 44122 FERRARA
tel. 0532 418066
fax 0532 418068
e-mail: statistica@comune.fe.it
s.agostini@comune.fe.it

