

**LEGENDA**

Limiti amministrativi Comune di Ferrara  
(fonte: Carta Geografica Unica)

Limiti amministrativi Comune di Ferrara  
(fonte: DBTR Regione ER)

**CITTA' STORICA (ZTA)**

art. 19 **TS** Tessuti storici

art. 20 **TS** Insediamenti storici urbani con parchi privati  
(SA) Ville con parco storico  
(SA) Corti agricole storiche

art. 19 **TS** Fronti commerciali

art. 21 **TS** Edifici di interesse storico-architettonico (A)  
1) Edificio di rilevante importanza per specifici pregi o caratteri architettonici o artistici  
2) Edifici e manufatti di notevole interesse storico-architettonico

art. 21 **TS** Edifici di interesse culturale e testimoniale (T)  
1) Edifici e manufatti preesistentemente riconosciuti di interesse storico-culturale e testimoniale  
2) Edificio privo di valore storico ma appartenente a tessuti insediati di interesse storico-culturale e testimoniale

art. 21 **TS** Edifici incongrui (I)

**CITTA' CONSOLIDATA RESIDENZIALE (ZTA B)**

art. 22 **TUA** Tessuti urbani consolidati ad alta densità

art. 22 **TUM** Tessuti urbani consolidati a media densità

art. 22 **TUB** Tessuti urbani consolidati a bassa densità

art. 22 **TUP** Tessuti urbani consolidati di bordo ad alta permeabilità

art. 23 **TUG** Tessuti urbani densi, sottoutilizzati o intenzionali da rigenerare  
Ritorno a esbori "PROGETTI GUIDA" (PG) e "solare progettati d'architettura" (SL)

art. 24 **NTR** Nuclei residenziali in territorio rurale

**CITTA' CONSOLIDATA PRODUTTIVA (ZTA C)**

art. 25 **TCP** Tessuti consolidati produttivi

art. 26 **TPC** Tessuti consolidati del Polo Chimico

art. 27 **TCZ** Tessuti consolidati terziari

**TERRITORIO RURALE (ZTA D)**

art. 32 **TAI** Territorio agricolo fluviale

art. 32 **TPM** Territorio agricolo periferico multifunzionale

art. 32 **TAE** Territorio agricolo esteso

**DOTAZIONI TERRITORIALI E INFRASTRUTTURE (ZTA F)**

art. 28 **TAI** Attrezzature e spazi collettivi

art. 28 **TAI** Sistema delle mura storiche

art. 29 **TAI** Parco agro-urbano Bassani

art. 30 **TAI** Dotazioni ecologiche e ambientali

art. 31 **TAI** Infrastrutture per l'urbanizzazione degli insediamenti

Vicoli  
Visibilità e corsi d'acqua

**AMBITI DI RIGENERAZIONE URBANA**

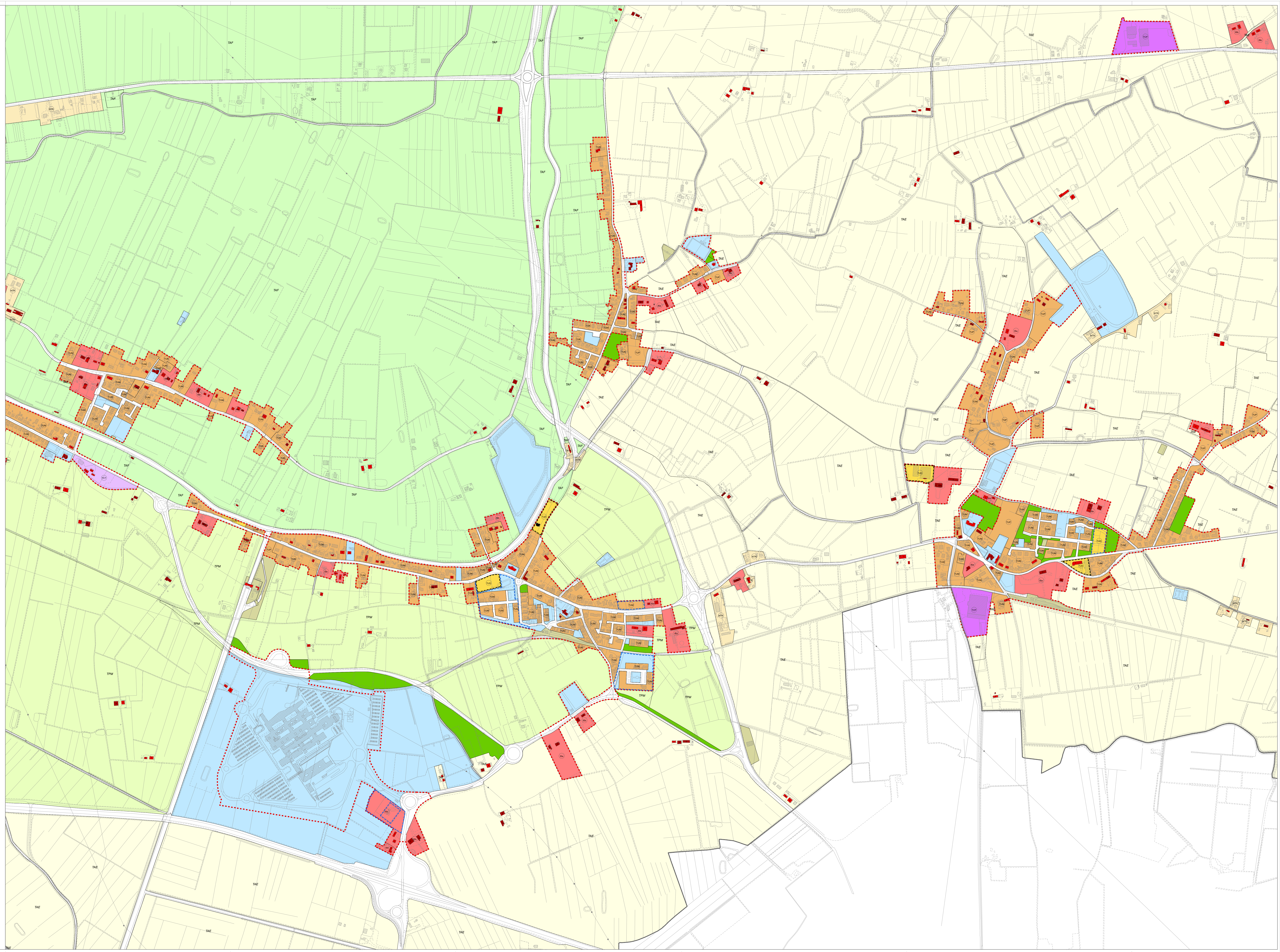
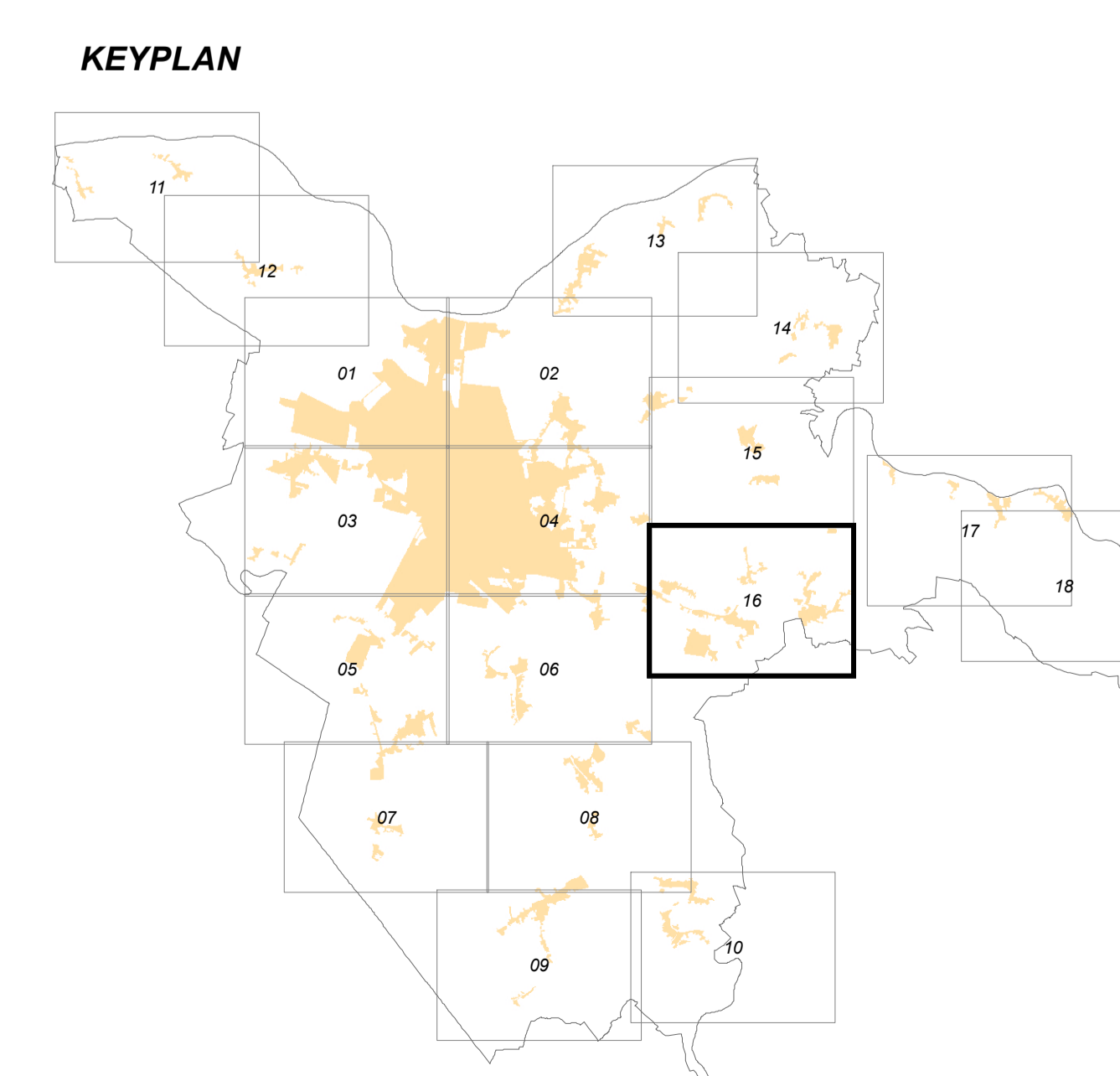
art. 5.6 **TAI** Ambito oggetto di Piano Urbanistico Attuativo (PUA) vigente

art. 5 **TAI** Ambito di rigenerazione urbana di progetto

**AMBITI TERRITORIALI**

art. 19 **TAI** Centro Storico

art. 10 **TAI** Territorio Urbanizzato



**53** **Architetto NIGRO**  
Francesco

**Progettisti**  
Arch. Valerio Salsani (URB. MAT) - Arch. Sergio Gatti (URB. MAT) - Arch. Chiara Cecconi (URB. MAT) - Arch. Massimo Gatti (URB. MAT) - Arch. Lorenzo Pignatelli (URB. MAT) - Arch. Giuseppe Pignatelli (URB. MAT)

**Esperti specializzati**  
Professionista libera  
Arch. Valerio Salsani (URB. MAT) - Arch. Sergio Gatti (URB. MAT) - Arch. Chiara Cecconi (URB. MAT) - Arch. Massimo Gatti (URB. MAT) - Arch. Lorenzo Pignatelli (URB. MAT) - Arch. Giuseppe Pignatelli (URB. MAT)

**Studio di Piano**  
Arch. Franco Molteni (Reg. URP) - Ing. Daniele Nalducci (Coop. URP) - Arch. Paolo D'Alba (URB. MAT) - Ing. Massimo Capozzoli (URB. MAT) - Arch. Massimo Gatti (URB. MAT) - Arch. Lorenzo Pignatelli (URB. MAT) - Arch. Giuseppe Pignatelli (URB. MAT)

**Assessorato**  
Ass. Valerio Salsani (URB. MAT) - Ass. Sergio Gatti (URB. MAT) - Ass. Chiara Cecconi (URB. MAT) - Ass. Massimo Gatti (URB. MAT) - Ass. Lorenzo Pignatelli (URB. MAT) - Ass. Giuseppe Pignatelli (URB. MAT)

**Ufficio di Piano**  
Arch. Valerio Salsani (URB. MAT) - Arch. Sergio Gatti (URB. MAT) - Arch. Chiara Cecconi (URB. MAT) - Arch. Massimo Gatti (URB. MAT) - Arch. Lorenzo Pignatelli (URB. MAT) - Arch. Giuseppe Pignatelli (URB. MAT)

**Comune di Ferrara**  
PUG - Comune di Ferrara  
Piano Urbanistico Generale (PUG)  
Legge Regionale n. 24/2017  
Usi e modalità di intervento del territorio urbanizzato e rurale  
Zone significative

**Piano Urbanistico Generale**  
ott. 2024  
U2.16  
TAV  
scala 1:5.000