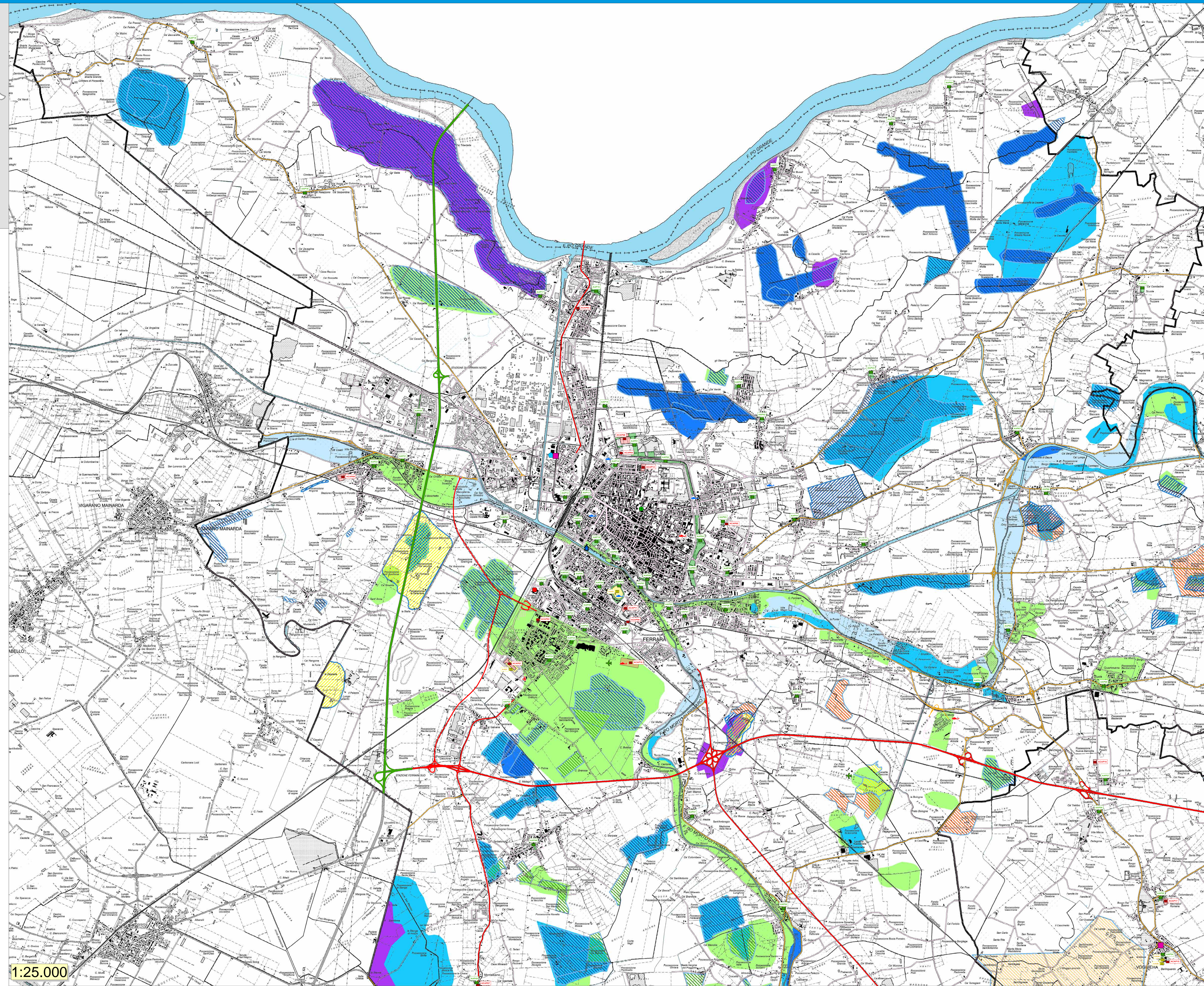


**SERVIZIO ASSOCIATO DI PROTEZIONE CIVILE TERRE ESTENSI**  
Responsabile del Servizio: Luca Capozzi  
Collaboratori: Gabriele Cresi - Roberto Riccelli - Sergio Riccio



**SCENARI DA ALLEGAMENTO PER RETICOLO SECONDARIO**

Allegamenti Storici Pericolosità - anno evento	Allegabilità da Canali - PSC Ferrara Gradi di Pericolosità
P2, 1966	I
P2, 1979	II
P2, 1989	III
P2, 1996	IV
P2, 2010	V
P2, 2018	
P3, 1979	
P3, 1996	
P3, 2010	

**Centri di Coordinamento  
Organismi e Strutture Operative  
Permanenti di Protezione Civile**

●	Centro Coordinamento Soccorsi
●	Centro Operativo Comunale
●	Comando Provinciale VVF
●	Centro Unificato Provinciale
●	Comando di Polizia Municipale
●	Coord. Provinciale del volontariato
●	Centro Regionale Protezione Civile

**Basi Informative Territoriali**

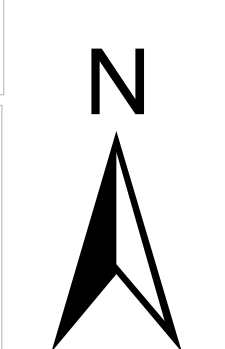
—	Confini Provinciali
—	Confini Comunali
—	Autostrade
—	Strade Statali
—	Strade Provinciali
—	Strade Comunali
—	Ferrovie
—	Idrografia

**Aviosuperfici e Attracchi Fluviali**

✈	Pista per Aerei
✈	Elipporto
✈	Elisuperficie
✈	Porto Fluviale
✈	Attracco Fluviale

**Aree di emergenza e Viabilità di Accesso**

■	Aree di Ammassamento
■	Aree e Centri di Accoglienza della Popolazione
■	Aree di Attesa della Popolazione



1:25.000