

**LEGENDA**

Limiti amministrativi Comune di Ferrara  
(fonte: Carta Geografica Unica)

Limiti amministrativi Comune di Ferrara  
(fonte: DBTR Regione ER)

- CITTA' STORICA (2TO A)**
- art. 19 **TS** Tessuti storici
  - art. 20 **TS** Insediamenti storici urbani con parchi privati
  - art. 19 **TS** Ville con parco storico
  - art. 19 **TS** Corti agricole storiche
  - art. 21 **TS** Edifici di interesse storico-architettonico (A)
  - art. 21 **TS** Edifici di interesse storico-architettonico (B)
  - art. 21 **TS** Edifici di interesse storico-architettonico (C)
  - art. 21 **TS** Edifici di interesse storico-architettonico (D)
  - art. 21 **TS** Edifici di interesse storico-architettonico (E)
  - art. 21 **TS** Edifici di interesse storico-architettonico (F)
  - art. 21 **TS** Edifici di interesse storico-architettonico (G)
  - art. 21 **TS** Edifici di interesse storico-architettonico (H)
  - art. 21 **TS** Edifici di interesse storico-architettonico (I)
  - art. 21 **TS** Edifici di interesse storico-architettonico (J)
  - art. 21 **TS** Edifici di interesse storico-architettonico (K)
  - art. 21 **TS** Edifici di interesse storico-architettonico (L)
  - art. 21 **TS** Edifici di interesse storico-architettonico (M)
  - art. 21 **TS** Edifici di interesse storico-architettonico (N)
  - art. 21 **TS** Edifici di interesse storico-architettonico (O)
  - art. 21 **TS** Edifici di interesse storico-architettonico (P)
  - art. 21 **TS** Edifici di interesse storico-architettonico (Q)
  - art. 21 **TS** Edifici di interesse storico-architettonico (R)
  - art. 21 **TS** Edifici di interesse storico-architettonico (S)
  - art. 21 **TS** Edifici di interesse storico-architettonico (T)
  - art. 21 **TS** Edifici di interesse storico-architettonico (U)
  - art. 21 **TS** Edifici di interesse storico-architettonico (V)
  - art. 21 **TS** Edifici di interesse storico-architettonico (W)
  - art. 21 **TS** Edifici di interesse storico-architettonico (X)
  - art. 21 **TS** Edifici di interesse storico-architettonico (Y)
  - art. 21 **TS** Edifici di interesse storico-architettonico (Z)

- CITTA' CONSOLIDATA RESIDENZIALE (2TO B)**
- art. 22 **TUA** Tessuti urbani consolidati ad alta densità
  - art. 22 **TUB** Tessuti urbani consolidati a media densità
  - art. 22 **TUC** Tessuti urbani consolidati a bassa densità
  - art. 22 **TUD** Tessuti urbani consolidati di bordo ad alta permeabilità
  - art. 23 **TUE** Tessuti urbani demessi, sottoutilizzati o interessati da rigenerazione
  - art. 24 **NTR** Nuclei residenziali in territorio rurale

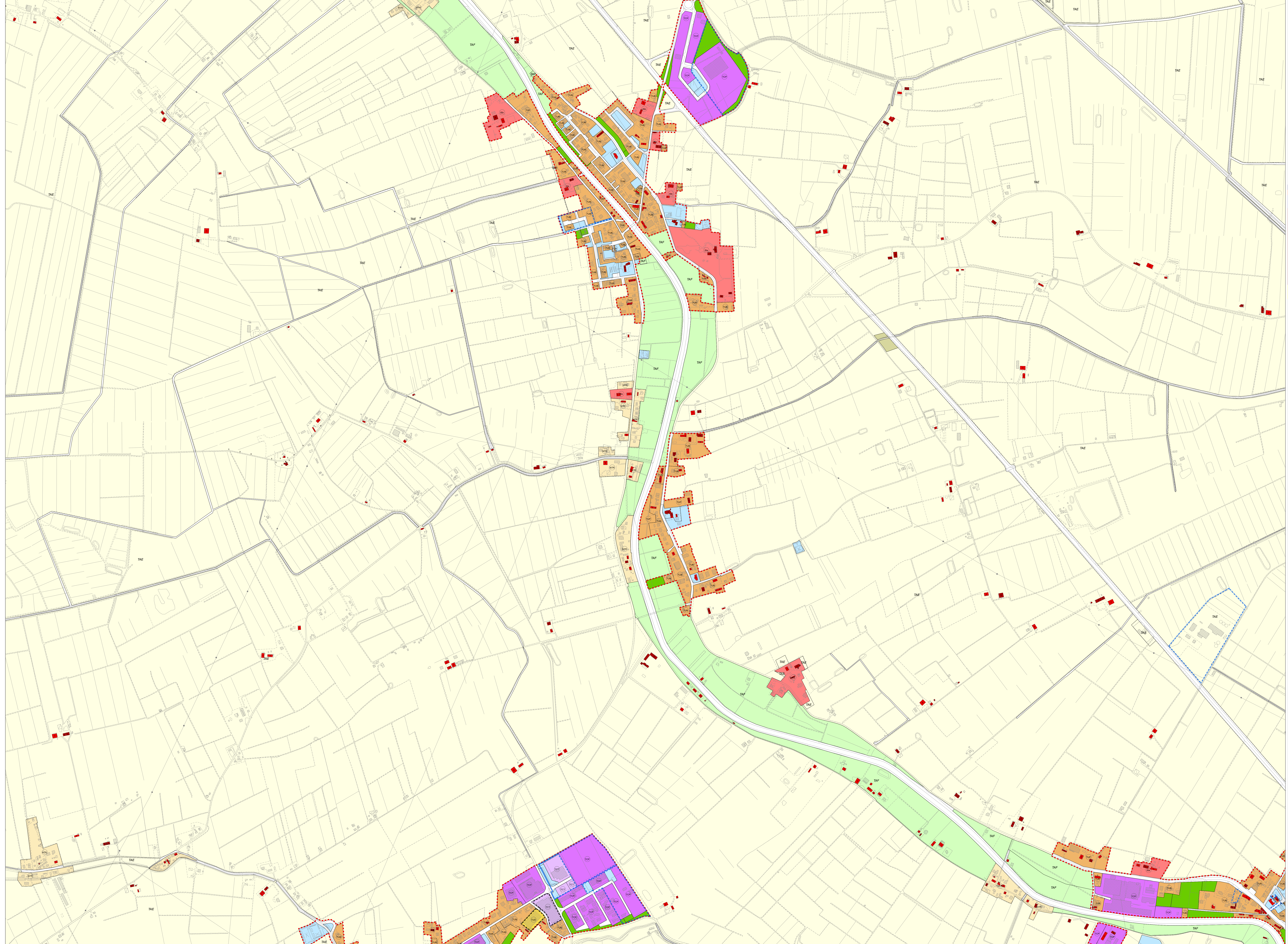
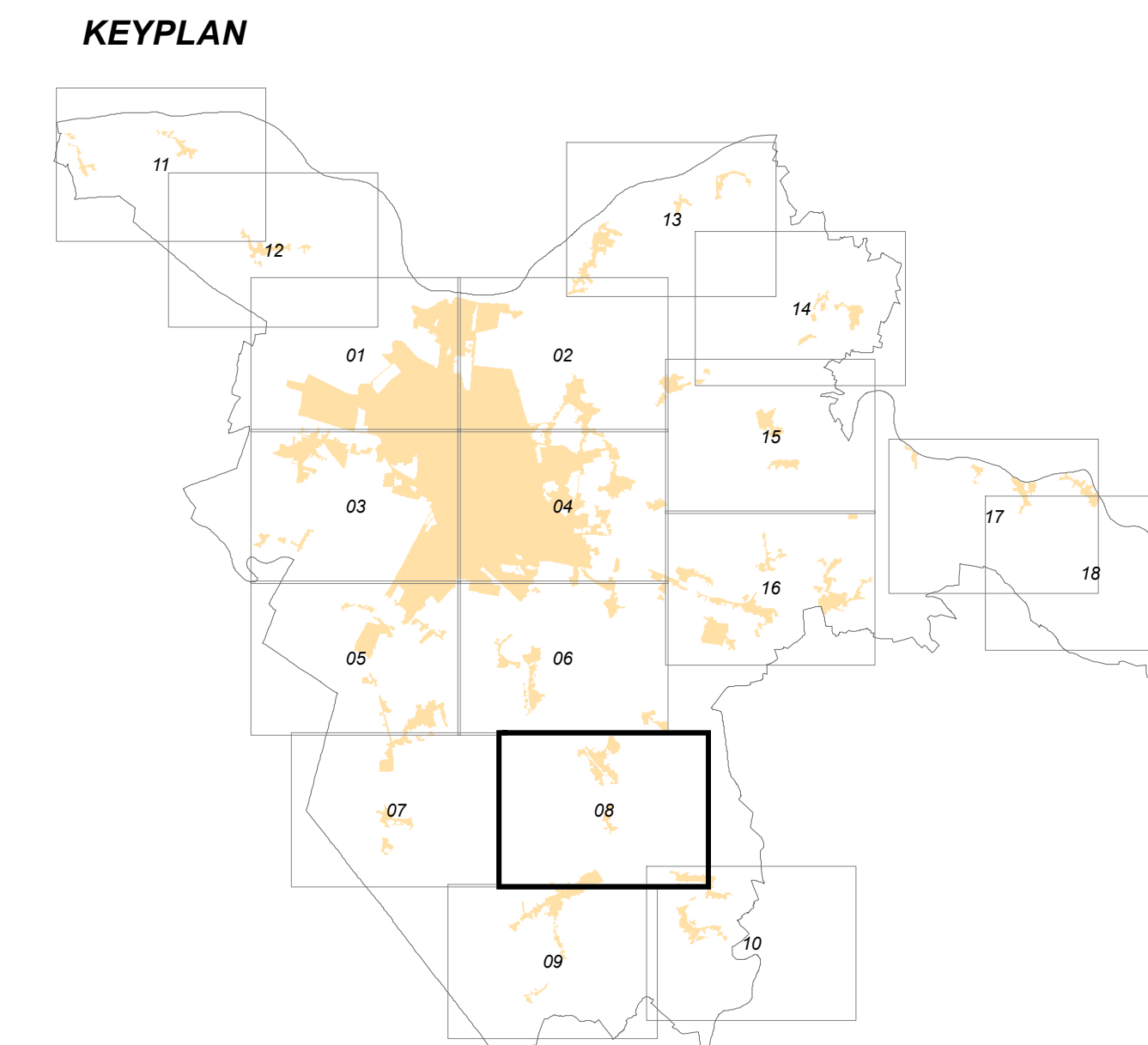
- CITTA' CONSOLIDATA PRODUTTIVA (2TO C)**
- art. 25 **TP** Tessuti consolidati produttivi
  - art. 26 **TPC** Tessuti consolidati del Polo Chimico
  - art. 27 **TPD** Tessuti consolidati terziari

- TERRITORIO RURALE (2TO D)**
- art. 32 **TA** Territorio agricolo fluviale
  - art. 32 **TAM** Territorio agricolo periurbano multifunzionale
  - art. 32 **TAE** Territorio agricolo esteso

- DOTAZIONI TERRITORIALI E INFRASTRUTTURE (2TO E)**
- art. 28 **TA** Attrezzature e spazi collettivi
  - art. 28 **TA** Sistema delle mura storiche
  - art. 29 **TA** Parco agro-urbano Bassani
  - art. 30 **TA** Dotazioni ecologiche e ambientali
  - art. 31 **TA** Infrastrutture per l'urbanizzazione degli insediamenti
  - art. 31 **TA** Viabilità e corsi d'acqua

- AMBITI DI RIGENERAZIONE URBANA**
- art. 5.6 **TA** Ambito oggetto di Piano Urbanistico Attuativo (PUA) vigente
  - art. 5 **TA** Ambito di rigenerazione urbana di progetto

- AMBITI TERRITORIALI**
- art. 19 **TA** Centro Storico
  - art. 10 **TA** Territorio Urbanizzato



**Architetto NIGRO**  
Francesco

**Progettisti**  
Arch. Valeria Salsani (URB. MAT), Arch. Silvia Salsani (URB. MAT), Arch. Francesco Nigro (URB. MAT), Arch. Chiara Cecchetti (URB. MAT), Arch. Maria Alberta (URB. MAT), Arch. Lorenza Paganini (URB. MAT), Arch. Lorenza Paganini (URB. MAT), Arch. Lorenza Paganini (URB. MAT)

**Esperti specializzati**  
Prof. ssa Alessandra Biondi (URB. MAT), Prof. ssa Alessandra Biondi (URB. MAT), Prof. ssa Alessandra Biondi (URB. MAT), Prof. ssa Alessandra Biondi (URB. MAT), Prof. ssa Alessandra Biondi (URB. MAT), Prof. ssa Alessandra Biondi (URB. MAT), Prof. ssa Alessandra Biondi (URB. MAT), Prof. ssa Alessandra Biondi (URB. MAT), Prof. ssa Alessandra Biondi (URB. MAT), Prof. ssa Alessandra Biondi (URB. MAT)

**Ufficio di Piano**  
Arch. Franco Molteni (PUG. LUP), Arch. Bruno Biondi (PUG. LUP), Arch. Bruno Biondi (PUG. LUP), Arch. Bruno Biondi (PUG. LUP), Arch. Bruno Biondi (PUG. LUP), Arch. Bruno Biondi (PUG. LUP), Arch. Bruno Biondi (PUG. LUP), Arch. Bruno Biondi (PUG. LUP), Arch. Bruno Biondi (PUG. LUP), Arch. Bruno Biondi (PUG. LUP)

**Assessorato**  
Ass. Valeria Salsani (URB. MAT), Ass. Silvia Salsani (URB. MAT), Ass. Francesco Nigro (URB. MAT), Ass. Chiara Cecchetti (URB. MAT), Ass. Maria Alberta (URB. MAT), Ass. Lorenza Paganini (URB. MAT), Ass. Lorenza Paganini (URB. MAT), Ass. Lorenza Paganini (URB. MAT)

**Comune di Ferrara**  
PUG - Comune di Ferrara (PUG)  
Legge Regionale n. 24/2017  
Usi e modalità di intervento del territorio urbanizzato e rurale  
Zone significative

**PIANO URBANISTICO GENERALE**  
ott. 2024  
U2.08  
scale 1:5.000